

2019-2020

MICS në Republikën e Kosovës

dhe

MICS me komunitetet Rom, Ashkali dhe Egjiptian në Republikën e Kosovës

Anketa e

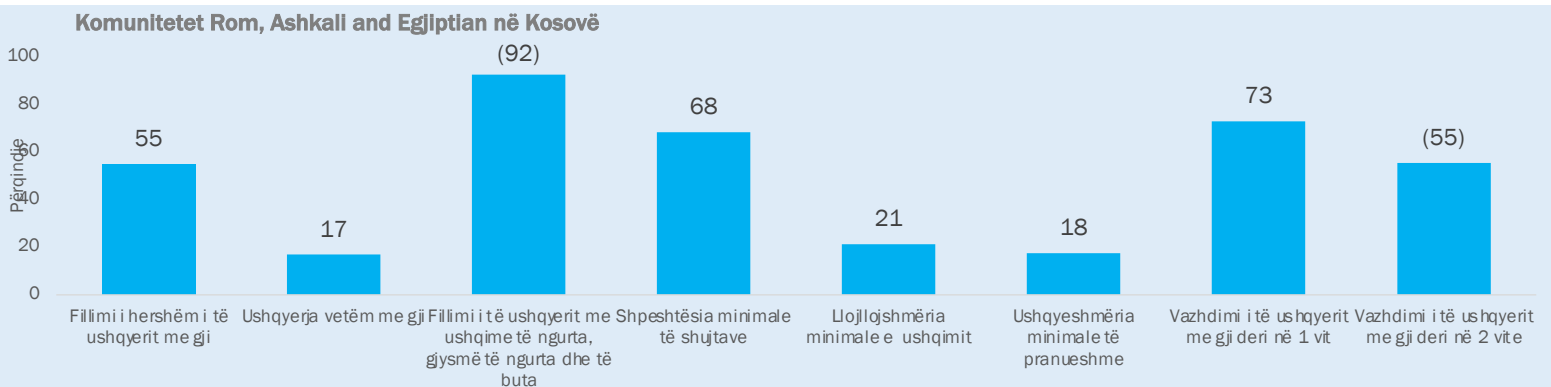
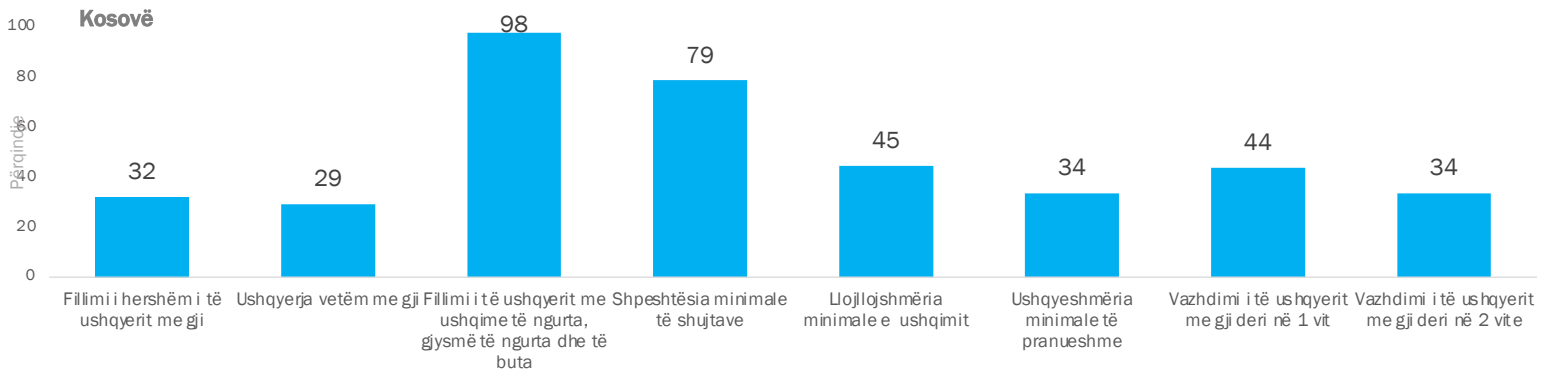
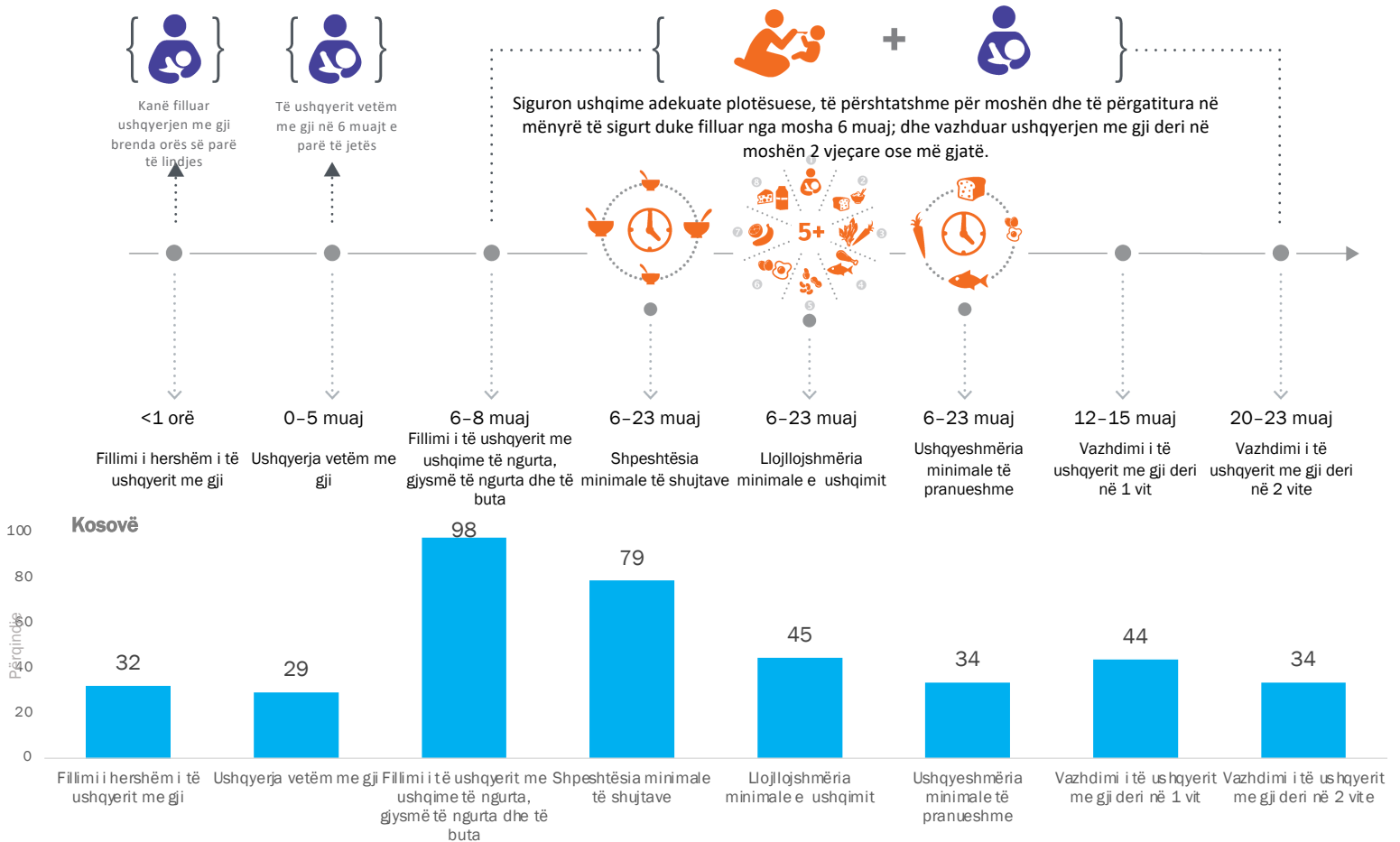
Ushqyerja e foshnjave & fëmijëve të vegjël (UFFV)

Treguesve të
Shumëfishtë



AGENCIA E STATISTIKAVE TE KOSOVES
AGENCIJA ZA STATISTIKU KOSOVA
KOSOVO AGENCY OF STATISTICS

Ushqyerja e foshnjave & fëmijëve të vegjël (UFFV)

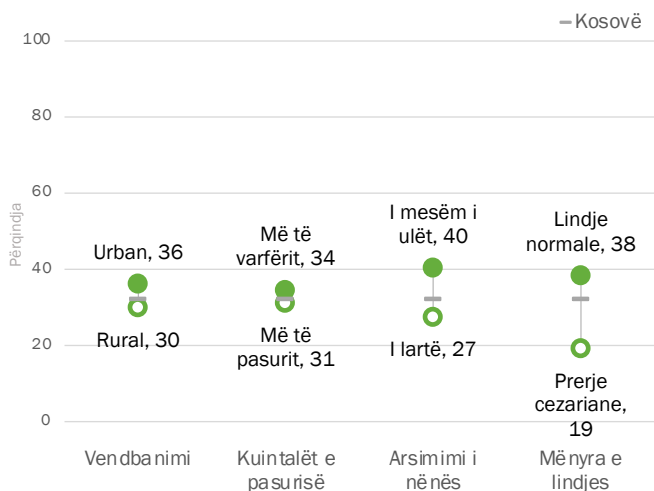


() Shifrat që bazohen në 25-49 raste të papeshuara

Fillimi i hershëm: përqindja e të porsalindurve të vendosur në gji brenda 1 ore pas lindjes; **Ushqyerja vetëm me gji:** përqindja e foshnjave të moshës 0-5 muaj që ushqehen vetëm me gji; **Fillimi i të ushqyerit me ushqime të ngurta:** përqindja e foshnjave të moshës 6-8 muaj që ushqehen me ushqime të ngurta apo gjysmë të ngurta; **Llojlojshmëria minimale e ushqimit:** përqindja e fëmijëve të moshës 6-23 muaj që ushqehen me 5 nga 8 grupet e rekomanduara të ushqimit; **Shpeshësia minimale e shujtave:** përqindja e fëmijëve të moshës 6-23 muaj që ushqehen me numrin minimal të ushqimeve të ngurta/lëngëta sipas moshës së fëmijës; **Ushqyeshmëria minimale e pranueshme:** përqindja e fëmijëve të moshës 6-23 muaj që ushqehen me shumëllojshmëri të ushqimeve dhe numrin minimal të ushqimeve; **Vazhdimi i të ushqyerit me gji deri në moshën 1 vjeçare:** përqindja e fëmijëve të moshës 12-15 muaj që vazhdojnë të ushqehen me gji; **Vazhdimi i të ushqyerit me gji deri në moshën 2 vjeçare:** përqindja e fëmijëve të moshës 20-23 muaj që vazhdojnë të ushqehen me gji.

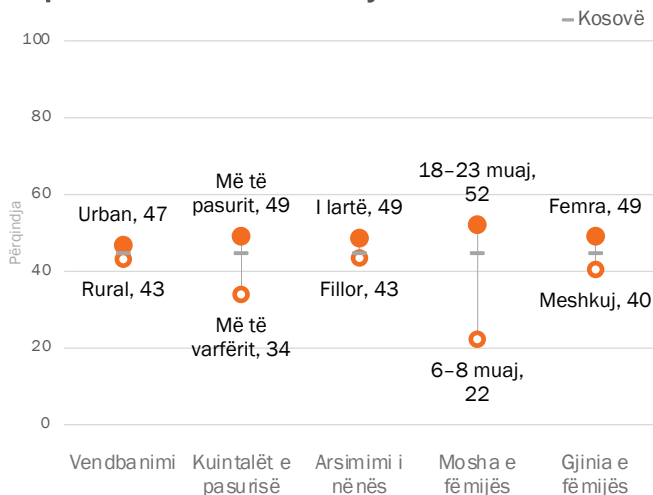
Praktikat e të ushqyerit të foshnjave dhe fëmijëve të vegjël: Barazia

Fillimi i hershëm i të ushqyerit me gji



Përqindja e të porsalindurve të vendosur në gji brenda një ore pas lindjes, sipas karakteristikave

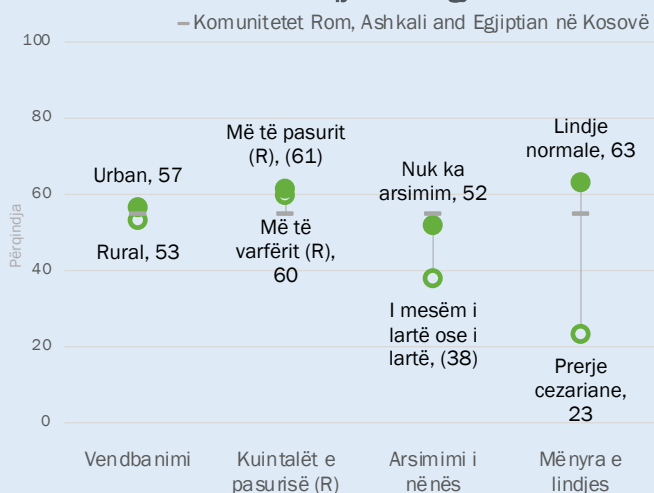
Shpeshtësia minimale e shujtave



Përqindja e fëmijëve të moshës 6-23 muaj që janë ushqyer me ushqime nga së paku 5 nga 8 grupet e ushqimeve, sipas karakteristikave

(R) Indeksi i pasurisë është ndërtuar duke përdorur informacionin mbi asetet e ekonomive familjare me supozimin se kjo reflektonte pasurinë afatgjatë, duke i renditur ekonomitë familjare sipas pasurisë, nga më të varfërat te ato më të pasurat. Llogaritjet janë kryer veçmas në mostrën për MICS për Kosovën dhe mostrën për komunitetet Rom, Ashkali dhe Egjiptian në MICS për Kosovën, duke përdorur karakteristikat për secilën mostër përkatëse. Rezultatet e pasurisë të llogaritura, pra janë të zbatueshme vetëm për të dhënat e veçanta në të cilat bazohen dhe ndryshojnë për dy anketat. Gjetjet sipas rezultateve të pasurisë të llogaritura për MICS me komunitetet Rom, Ashkali dhe Egjiptian tregohen me '(R)' në grafikon.

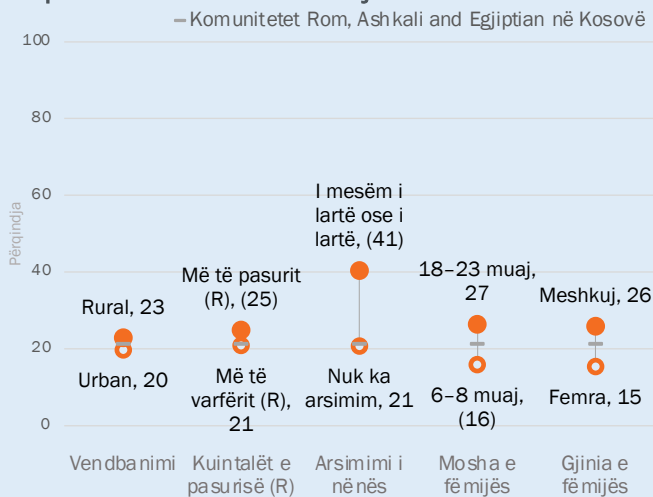
Fillimi i hershëm i të ushqyerit me gji



Përqindja të porsalindurve që vendosen në gji një orë pas lindjes, sipas karakteristikave

() Shifrat që bazohen në 25-49 raste të papeshuara

Shpeshtësia minimale e shujtave



Përqindja e fëmijëve të moshës 6-23 muaj që janë ushqyer me ushqime nga së paku 5 nga 8 grupe të ushqimeve, sipas karakteristikave

() Shifrat që bazohen në 25-49 raste të papeshuara

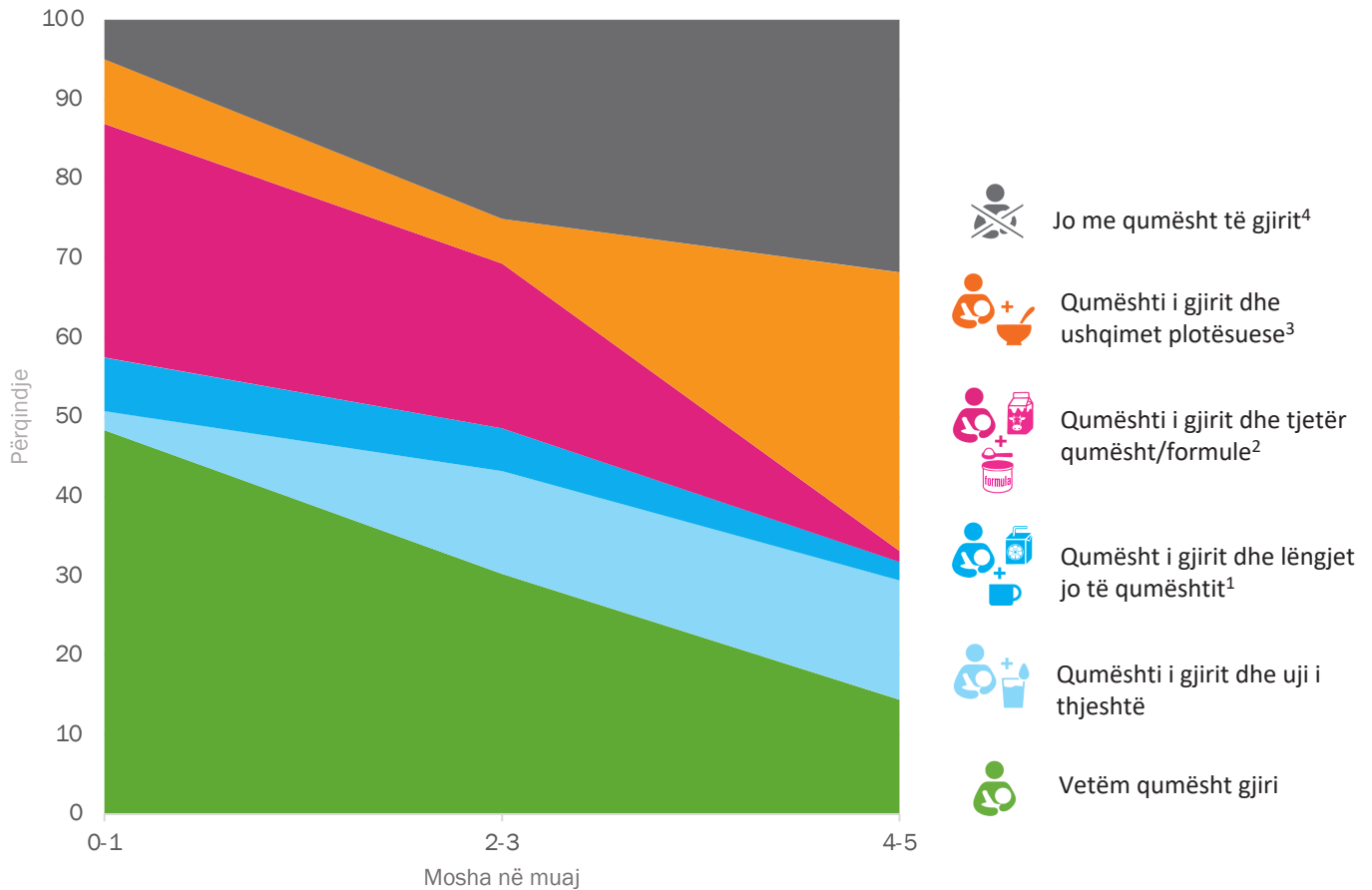
Mesazhet kryesore

- Vetëm 1 në 3 të porsalindur vendosen në gji brenda 1 ore pas lindjes. Ky proporcion rritet në 1 nga 2 te të porsalindurit nga komunitetet Romë, Ashkali dhe Egjiptianë në Kosovë.
- Fillimi i hershëm i ushqimit me gji në popullatën e përgjithshme dhe komunitetet Romë, Ashkali dhe Egjiptianë është më i zakonshëm te të porsalindurit nënat e të cilëve kanë nivele më të ulëta të arsimimit dhe te të porsalindurit me lindje vagjinale, në krahasim me ata që kanë lindur me prerje cezariane.
- Prevalenca e ushqimit vetëm me gji të foshnjat e moshës 0-5 muaj në Kosovë është e ulët, në 29 përqind dhe edhe më pak te foshnjat e moshës 0-5 muaj nga komunitetet Rom, Ashkali dhe Egjiptian (17 përqind).
- 44 përqind e fëmijëve të moshës 12-15 muaj në popullsinë e gjerë vazhdojnë

të ushqehen me qumësht gjiri, përderisa kjo përqindje te fëmijët e komuniteteve Romë, Ashkali dhe Egjiptianë është shumë më e lartë, në 73 përqind.

- Në Kosovë, fëmijët e moshës 6-23 muaj nga ekonominë familjare në kuintilën e më të pasurte të indeksit të pasurisë kishin më shumë gjasa që të ushqehen me llojllojshmëri minimale të ushqimeve se ata që jetojnë në ekonominë familjare më të varfra (49 përqind dhe 34 përqind, përkatësisht).
- Edhe pse shumica e fëmijëve të moshës 6-8 muaj në Kosovë kanë filluar me ushqime të ngurta apo gjysmë të ngurta në moshën e rekomanduar, vetëm 1 në 3 fëmijë të moshës 6-23 muaj ushqehen me dietën minimale të pranueshme. Ky proporcion bie në 1 në 6 te fëmijët e moshës 6-23 muaj te komunitetet Rom, Ashkali dhe Egjiptian.

Lëngjet dhe ushqimet që konsumohen nga foshnjat e moshës 0–5 muaj : Kosovë



Shifrat për fëmijët e moshës 0–1 muaj dhe 2–3 muaj janë bazuar në 25–49 raste të papeshuara

Përqindja e foshnjave të moshës 0–5 muaj që ushqehen vetëm me qumësht gjiri, qumësht gjiri dhe ujë, qumësht gjiri dhe lëngje që nuk janë qumësht, qumësht gjiri dhe tjetër qumësht/formulë, qumësht gjiri dhe ushqime plotësuese dhe jo me ushqim gjiri

Shënim: 1) gjithashtu mund të jenë ushqyer me ujë; 2) gjithashtu mund të jenë ushqyer me ujë dhe/ose lëngje që nuk janë qumësht; 3) gjithashtu mund të jenë ushqyer me ujë, lëngje që nuk janë qumësht dhe/ose tjetër qumësht/formulë; 4) gjithashtu mund të jenë ushqyer me ujë, lëngje që nuk janë qumësht, tjetër qumësht/formulë për foshnje dhe/ose ushqime të ngurta, gjysmë të ngurta dhe të buta.

Shënim: Të dhënat për lëngjet apo ushqimet e konsumuara nga foshnjat 0–5 muaj nga MICS 2019–2020 për komunitetet Rom, Ashkali dhe Egjiptian në MICS për Kosovën nuk janë paraqitura pasi që emëruesit bazohen në më pak se 25 raste të papeshuara.

Anketa e Treguesve të Shumëfishtë për Kosovë (MICS) dhe MICS me komunitetet Rom, Ashkali dhe Egjiptian në Kosovë janë realizuar në 2019-2020 nga Agjencia e Statistikave të Kosovës (ASK) si pjesë e programit global MICS. Mbështetja teknike u sigurua nga Fondi i Kombeve të Bashkuara për Fëmijët (UNICEF), me fonde të siguruara nga Ministria e Financave (MF), Qeveria e Luksemburgut, Fondacioni i Mijëvjeçarit në Kosovë (MFK), UNICEF, Ekipi i Kombeve të Bashkuara të Kosovës (UNKT), Fondi i Popullsisë i Kombeve të Bashkuara (UNFPA) dhe UN Women.

Qëllimi i kësaj pasqyre të shkurtër informative është shpërndarja e gjetjeve të zgjedhura nga MICS e Kosovës 2019-2020 dhe komunitetet Rom, Ashkali dhe Egjiptian 2019-2020 në Kosovë lidhur me Ushqimin e Foshnjave dhe Fëmijëve të Vegjël (YCF). Të dhënat nga kjo pasqyrë e shkurtër informative mund të gjenden në tabelat TC.7.1, TC.7.3, TC.7.5, TC.7.6 dhe TC.7.7 (treguar me shkronjën 'R' për MICS të komunitetet Rom, Ashkali dhe Egjiptian në Kosovë) në Raportin e Gjetjeve të Anketës.

Pasqyrat e shkurtra informative të mëtejshme statistikore dhe Raporti i Gjetjeve të Anketës për këtë anketë dhe anketa të tjera janë në dispozicion në mics.unicef.org/surveys.