

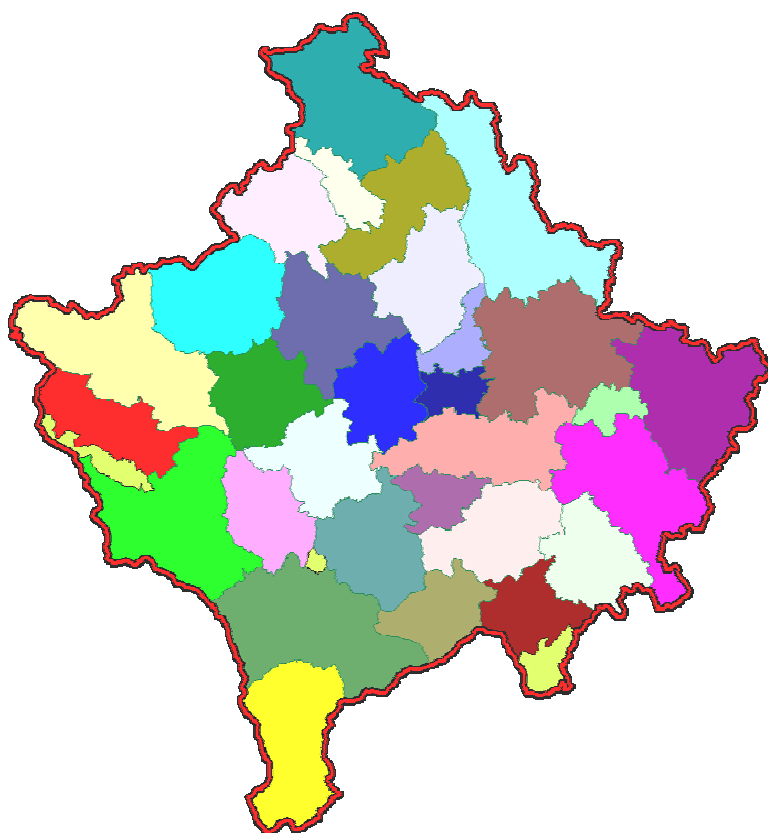


Republika e Kosovës
Republika Kosova - Republic of Kosovo
Qeveria - Vlada - Government

Ministria e Administratës Publike - Ministarstvo Javne Uprave - Ministry of Public Administration

Seria 2: Statistikat e Bujqësisë dhe Mjedisit

Indeksi i Çmimeve të Inputeve dhe Çmimet në Bujqësi 2005-2010 (2005 = 100)



ENTI I STATISTIKËS SË KOSOVËS
ZAVOD ZA STATISTIKU KOSOVA
STATISTICAL OFFICE OF KOSOVA

Parathënie

Enti i Statistikës së Kosovës (ESK) përkatësisht Departamenti i Statistikave të Bujqësisë dhe Mjedisit ka filluar grumbullimin e të dhënave për çmimet e inputeve bujqësore në nëntor të vitit 2003. Në fillim, çmimet grumbulloheshin për një numër të kufizuar të artikujve (rreth 15 inpute). Aktualisht grumbullohen çmimet për 68 inpute të ndryshme bujqësore. Për të ardhmen planifikohet rritja e numrit të inputeve bujqësore.

Ky është publikimi i gjashtë mbi Indeksin e çmimeve të inputeve dhe Çmimet mesatare absolute të inputeve bujqësore përgatitur nga Enti i Statistikës së Kosovës. Në këtë publikim, janë paraqitur Indeksi i çmimeve të inputeve dhe çmimet për disa inpute kryesore bujqësore.

ESK falënderon Agjencinë Suedeze për Zhvillim dhe Kooperim Ndërkombëtar (SIDA) për mbështetjen e tyre për ndërtimin e sistemit të statistikave agromonetare. ESK gjithashtu falënderon për bashkëpunim të gjithë bashkëpunëtorët e zyrave rajonale të ESK, respondentët për ofrimin e të dhënave: fermat bujqësore, ndërmarrjet industriale dhe tregtare, etj. Në veçanti falënderon ekspertët Suedez të statistikave të çmimeve, Z. Tomas Eriksson, Z. Jimmie Enhall dhe këshilltaren afatgjatë të statistikave suedeze Znj. Milva Ekonomi, si dhe të tjerët që në mënyrë të drejtpërdrejt apo tërthorë ndihmuan në finalizimin e këtij publikimi.

Komentet, propozimet dhe sugjerimet tuaja janë të mirëseardhura dhe ato mund të drejtohen në adresën elektronike: **E- mail: agriculture@ks-gov.net**

Publikimin e përgatitën:

Bajrush Qevani – Drejtor i departamentit,

Haki Kurti – Shef i divizionit,

Violeta Arifi – Gashi – Shefe e sektorit,

Kademsha Bajramaga – Zyrtare e lartë,

Qershor, 2011

u.d. Kryeshef Ekzekutiv i ESK -së,

Isa Krasniqi

Lista e shkurtesave dhe simboleve

ESK	-	Enti i Statistikës së Kosovës
IÇIB	-	Indeksi i Çmimeve të Inputeve Bujqësore
BE	-	Bashkësia Evropiane
SIDA	-	Agjencioni Ndërkombëtarë i Suedisë për Zhvillim dhe Kooperim

‰	-	Promilë
---	---	---------

Në tabelat ku janë dhënë peshat numrat janë rrumbullakuar deri në shifrën e fundit më të afërt për këtë arsye mund të ketë një mospërputhje të lehtë të shumave.

P ë r m b a j t j a

	Faqe
Indeksi vjetor i çmimeve të inputeve në bujqësi.....	5
Indeksi vjetor i çmimeve të inputeve bujqësore 2005-2010, (2005=100).....	6
Indeksi vjetor i çmimeve të inputeve bujqësore 2005-2010, (2005=100).....	6
Indeksi tremujor i çmimeve të inputeve bujqësore 2005-2010, (2005=100).....	7
Indeksi mujor i çmimeve të inputeve bujqësore 2005-2010, (2005=100).....	12
Çmimet vjetore të inputeve bujqësore 2005 – 2010.....	22
Metodologjia.....	23
Pyetësori.....	24

Indeksi i çmimeve të inputeve bujqësore

Publikimi përfshin të dhëna për periudhën Janar 2005 gjer në Dhjetor 2010. Publikimi bazohet në çmimet e inputeve bujqësore të grumbulluara në Kosovë. Grumbullimi i çmimeve është kryer në barnatoret bujqësore, farmacitë veterinare, në kompani , tregje dhe vende tjera ku çmimet e inputeve bujqësore janë në dispozicion. Disa çmime të inputeve bujqësore janë marrë nga çmimet e konsumit (CPI) nga ESK.

Produktet të cilat e përbëjnë bazën për Indeksin e çmimit të inputeve janë të ndara në dy grupe kryesore: Mallrat dhe shërbimet aktualisht të konsumuara në bujqësi (Input 1) dhe Mallrat dhe shërbimet që kontribuojnë në investimet në bujqësi (Input 2). Brenda grupit të Mallrave dhe shërbimeve aktualisht të konsumuara në bujqësi, çmimet grumbullohen sipas grupeve në vijim: farëra dhe material mbëltues, energji; vajra, plehra dhe përmirësues të tokës, produkte për mbrojtjen e bimëve dhe pesticide, shpenzime për veterinar, lëndë për ushqimin e kafshëve, mirëmbajtja e materialeve, mirëmbajtja e ndërtesave, si dhe mallra dhe shërbime tjera. Sa i përket mallrave dhe shërbimeve që kontribuojnë në investimet bujqësore, çmimet grumbullohen për materiale (makineri dhe pajisje tjera), ndërtesat dhe tjera (ndërtesat jo-rezidente të fermës, punët tjera përveç përmirësimit të tokës).

Grafiku 1 tregon Indeksin vjetor të çmimit të inputeve nga 2005 – 2010 për Inputet në përgjithësi si dhe për Inputet 1 dhe Inputet 2 (2005 = 100).

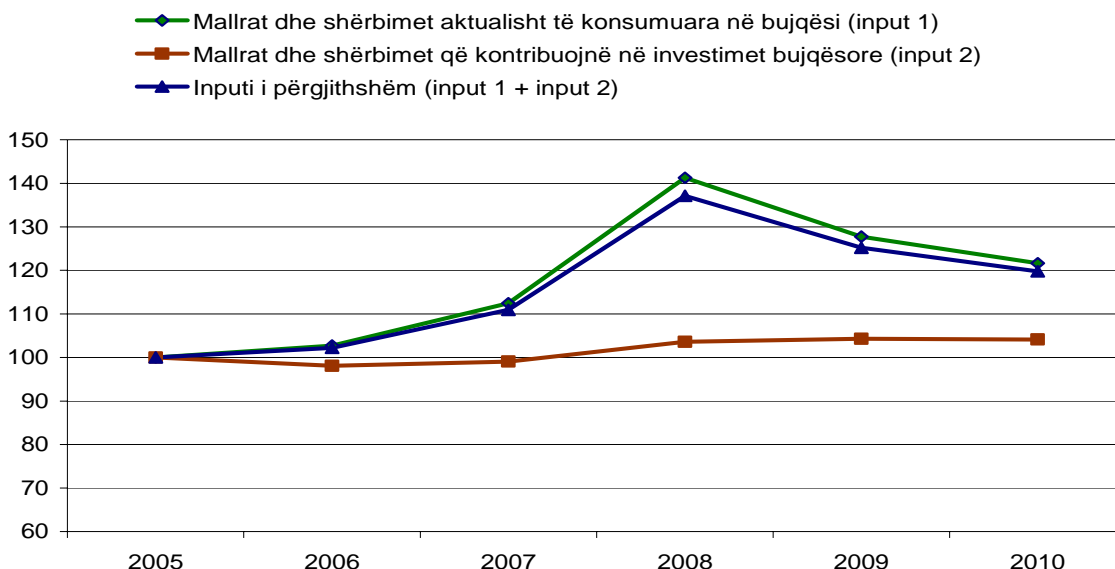
Ndryshimet e indeksit vjetor në vitin 2010 krahasuar me vitin 2009(ndryshimi në %)

Indeksi vjetor i inputeve në vitin 2010 është zvogëluar për - 4.8 % për **Input 1** krahasuar me periudhën e njëjtë të viti 2009. Indeksi për **Input 2** është zvogëluar për - 0.2 % mes viteve 2009 dhe 2010. Indeksi i inputit të përgjithshëm (**Input 1 +Input 2**) gjithashtu është zvogëluar gjatë periudhës për - 4.3 %.

Ndryshimet e indeksit vjetor në vitin 2010 krahasuar me vitin 2005 (ndryshimi në %)

Indeksi vjetor i Inputeve në vitin 2010 është rritur me 21.7 % për **Input 1** krahasuar me vitin 2005. Indeksi për **Input 2** është rritur për 4.1 % në mes viteve 2005 dhe 2010. Indeksi i inputit të përgjithshëm (**Input 1 + Input 2**) është rritur gjithashtu për 19.8 % krahasuar me vitin 2005.

Grafiku 1: Indeksi vjetor i çmimeve të inputeve 2005 – 2010, (2005 = 100)



Indeksi vjetor i çmimeve të inputeve bujqësore 2005-2010 (2005=100)**Tabela 1: Indeksi vjetor i çmimeve të inputeve bujqësore 2005 – 2010 (2005 = 100)****Input 1 (Mallrat dhe shërbimet aktualisht të konsumuara në bujqësi)**

Kodi API	Përshkrimi	Pesha në ‰	Pesha në 1000 euro	2005	2006	2007	2008	2009	2010
200000	MALLRAT DHE SHËRBIMET AKTUALISHT TË KONSUMUARA NË BUJQËSI (INPUT 1)	891	73 654	100,0	102,7	112,4	141,3	127,8	121,7
201000	FARËRAT DHE MATERIALI MBËLTUES	96	7 959	100,0	91,9	103,0	131,2	127,9	128,5
202000	ENERGJI; LUBRIFIKANT	156	12 929	100,0	107,1	106,9	120,9	98,1	113,1
202100	Energjia elektrike	17	1 388	100,0	96,9	90,4	89,7	88,9	89,9
202300	Lëndë djegëse	137	11 310	100,0	108,3	109,0	124,9	98,9	116,2
202400	Lubrifikant	3	231	100,0	108,8	103,9	109,4	111,1	103,4
203000	PLEHRAT DHE PËRMIRËSUESIT E TOKËS	214	17 706	100,0	109,0	119,4	182,3	174,5	139,5
203100	Plehrat e thjesht	93	7 653	100,0	110,3	117,9	147,9	152,9	130,7
203200	Plehrat e përbëra	122	10 053	100,0	107,9	120,5	208,4	191,0	146,2
204000	PRODUKTET PËR MBROJTJEN E BIMËVE DHE PESTICIDET	28	2 355	100,0	105,5	104,7	99,8	99,4	101,6
205000	SHPENZIMET VETERINARE	27	2 255	100,0	117,3	115,6	118,2	120,9	122,5
206000	LËNDË PËR USHQIM KAFSHËSH	116	9 602	100,0	100,6	140,2	188,4	135,5	125,5
206100	Lëndë të thjeshta ushqimi	104	8 642	100,0	100,6	142,0	186,1	128,7	117,1
206200	Lëndë të përbëra ushqimi	12	960	100,0	100,5	123,4	209,6	196,3	201,2
207000	MIRËMBAJTJA E MATERIALEVE	44	3 601	100,0	99,3	103,5	114,6	111,3	112,5
208000	MIRËMBAJTJA E NDËRTESAVE	19	1 564	100,0	99,1	102,3	109,6	109,3	108,9
209000	MALLRAT DHE SHËRBIMET TJERA	190	15 683	100,0	97,5	100,6	106,9	105,6	109,2

Input 2 (Mallrat dhe shërbimet që kontribuojnë në investimet bujqësore)

210000	MALLRAT DHE SHËRBIMET QË KONTRIBUOJNË NË INVESTIMET BUJQËSORE (INPUT 2)	109	9 046	100,0	98,1	99,0	103,6	104,3	104,1
211210	TRAKTOR	47	3 925	100,0	96,7	97,7	103,0	104,3	105,1
211290	TJERA	62	5 121	100,0	99,1	100,1	104,1	104,3	103,4

Inputi i përgjithshëm (Input 1 + Input 2)

220000	INPUTI I PËRGJITHSHËM (INPUT 1 + INPUT 2)	1000	82 700	100,0	102,2	111,0	137,2	125,2	119,8
---------------	--	-------------	---------------	--------------	--------------	--------------	--------------	--------------	--------------

Indeksi tremujor i çmimeve të inputeve bujqësore 2005-2010 (2005=100)**Tabela 2: Indeksi tremujor i çmimeve të inputeve bujqësor 2005, (2005=100)****Input 1 (Mallrat dhe shërbimet aktualisht të konsumuara në bujqësi)**

Kodi API	Përshkrimi	Pesha në %	Pesha në 1000 euro	TM ₁ 2005	TM ₂ 2005	TM ₃ 2005	TM ₄ 2005
200000	MALLRAT DHE SHËRBIMET AKTUALISHT TË KONSUMUARA NË BUJQËSI (INPUT 1)	891	73 654	100,7	99,9	99,2	100,2
201000	FARËRAT DHE MATERIALI MBËLTUES	96	7 959	112,6	106,9	90,3	90,2
202000	ENERGJI; LUBRIKANT	156	12 929	91,4	95,1	105,6	107,8
202100	Energjia elektrike	17	1 388	105,8	95,7	95,0	103,6
202300	Lëndë djegëse	137	11 310	89,5	95,0	107,1	108,5
202400	Lubrikant	3	231	100,8	99,7	99,7	99,7
203000	PLEHRAT DHE PËRMIRËSUESIT E TOKËS	214	17 706	100,5	100,5	99,3	99,7
203100	Plehrat e thjesht	93	7 653	100,4	100,3	99,6	99,6
203200	Plehrat e përbëra	122	10 053	100,5	100,7	99,1	99,7
204000	PRODUKTET PËR MBROJTJEN E BIMËVE DHE PESTICIDET	28	2 355	99,8	99,8	100,2	100,2
205000	SHPENZIMET VETERINARE	27	2 255	100,5	100,1	99,7	99,7
206000	LËNDË PËR USHQIM KAFSHËSH	116	9 602	104,3	99,0	97,4	99,4
206100	Lëndë të thjeshta ushqimi	104	8 642	105,0	99,1	96,8	99,0
206200	Lëndë të përbëra ushqimi	12	960	97,9	97,9	102,1	102,1
207000	MIRËMBAJTJA E MATERIALEVE	44	3 601	100,6	100,0	99,3	100,1
208000	MIRËMBAJTJA E NDËRTESAVE	19	1 564	100,4	100,0	99,4	100,2
209000	MALLRAT DHE SHËRBIMET TJERA	190	15 683	100,6	100,2	99,1	100,0

Input 2 (Mallrat dhe shërbimet që kontribuojnë në investimet bujqësore)

210000	MALLRAT DHE SHËRBIMET QË KONTRIBUOJNË NË INVESTIMET BUJQËSORE (INPUT 2)	109	9 046	101,1	100,8	99,0	99,1
211210	TRAKTOR	47	3 925	101,9	101,8	98,1	98,1
211290	TJERA	62	5 121	100,5	100,0	99,6	99,9

Inputi i përgjithshëm (Input 1 + Input 2)

220000	INPUTI I PËRGJITHSHËM (INPUT1 + INPUT 2)	1 000	82 700	100,7	100,0	99,2	100,1
---------------	---	--------------	---------------	--------------	--------------	-------------	--------------

Tabela 3 : Indeksi tremujor i çmimeve të inputeve bujqësor 2006, (2005=100)

Input 1 (Mallrat dhe shërbimet aktualisht të konsumuara në bujqësi)							
Kodi API	Përshkrimi	Pesha në %	Pesha në 1000 euro	TM ₁ 2006	TM ₂ 2006	TM ₃ 2006	TM ₄ 2006
200000	MALLRAT DHE SHËRBIMET AKTUALISHT TË KONSUMUARA NË BUJQËSI (INPUT 1)	891	73 654	101,2	102,8	102,7	104,4
201000	FARËRAT DHE MATERIALI MBËLTUES	96	7 959	89,7	93,9	90,2	93,9
202000	ENERGJI; LUBRIFIKANT	156	12 929	104,5	109,2	110,6	104,0
202100	Energjia elektrike	17	1 388	103,6	94,7	94,7	94,7
202300	Lëndë djegëse	137	11 310	104,5	110,9	112,6	105,1
202400	Lubrifikant	3	231	110,0	110,0	108,6	106,6
203000	PLEHRAT DHE PËRMIRËSUESIT E TOKËS	214	17 706	106,3	108,1	108,7	112,9
203100	Plehrat e thjesht	93	7 653	107,1	110,8	110,8	112,6
203200	Plehrat e përbëra	122	10 053	105,7	106,0	107,0	113,0
204000	PRODUKTET PËR MBROJTJEN E BIMËVE DHE PESTICIDET	28	2 355	106,5	107,2	107,5	109,8
205000	SHPENZIMET VETERINARE	27	2 255	117,7	117,3	117,0	117,0
206000	LËNDË PËR USHQIM KAFSHËSH	116	9 602	96,1	97,7	99,9	108,5
206100	Lëndë të thjeshta ushqimi	104	8 642	95,8	97,4	99,9	109,3
206200	Lëndë të përbëra ushqimi	12	960	99,6	100,9	100,1	101,1
207000	MIRËMBAJTJA E MATERIALEVE	44	3 601	99,7	99,5	98,5	99,3
208000	MIRËMBAJTJA E NDËRTESAVE	19	1 564	99,2	99,3	98,6	99,1
209000	MALLRAT DHE SHËRBIMET TJERA	190	15 683	98,9	97,6	96,2	97,1
Input 2 (Mallrat dhe shërbimet që kontribuojnë në investimet bujqësore)							
210000	MALLRAT DHE SHËRBIMET QË KONTRIBUOJNË NË INVESTIMET BUJQËSORE (INPUT 2)	109	9 046	98,0	98,2	98,0	98,2
211210	TRAKTOR	47	3 925	96,5	96,7	96,7	97,0
211290	TJERA	62	5 121	99,1	99,3	99,0	99,1
Inputi i përgjithshëm (Input 1 + Input 2)							
220000	INPUTI I PËRGJITHSHËM (INPUT 1 + INPUT 2)	1 000	82 700	100,8	102,3	102,2	103,7

Tabela 4: Indeksi tremujor i çmimeve të inputeve bujqësor 2007, (2005=100)

Input 1 (Mallrat dhe shërbimet aktualisht të konsumuara në bujqësi)							
Kodi API	Përshkrimi	Pesha në %	Pesha në 1000 euro	TM ₁ 2007	TM ₂ 2007	TM ₃ 2007	TM ₄ 2007
200000	MALLRAT DHE SHËRBIMET AKTUALISHT TË KONSUMUARA NË BUJQËSI (INPUT 1)	891	73 654	105,8	107,4	112,3	124,9
201000	FARËRAT DHE MATERIALI MBËLTUES	96	7 959	94,8	97,3	101,0	119,0
202000	ENERGJI; LUBRIFIKANT	156	12 929	97,7	107,0	108,8	114,2
202100	Energjia elektrike	17	1 388	91,6	89,2	89,1	91,6
202300	Lëndë djegëse	137	11 310	98,3	109,3	111,4	117,2
202400	Lubrifikant	3	231	103,6	103,6	103,6	104,8
203000	PLEHRAT DHE PËRMIRËSUESIT E TOKËS	214	17 706	116,3	115,2	118,1	128,1
203100	Plehrat e thjesht	93	7 653	116,6	117,5	117,7	120,0
203200	Plehrat e përbëra	122	10 053	116,1	113,4	118,4	134,3
204000	PRODUKTET PËR MBROJTJEN E BIMËVE DHE PESTICIDET	28	2 355	109,6	109,6	109,6	109,6
205000	SHPENZIMET VETERINARE	27	2 255	113,8	113,8	117,2	117,8
206000	LËNDË PËR USHQIM KAFSHËSH	116	9 602	118,5	117,4	139,9	184,9
206100	Lëndë të thjeshta ushqimi	104	8 642	120,0	118,8	141,5	187,7
206200	Lëndë të përbëra ushqimi	12	960	104,4	104,4	124,9	160,0
207000	MIRËMBAJTJA E MATERIALEVE	44	3 601	100,6	100,7	102,6	110,1
208000	MIRËMBAJTJA E NDËRTESAVE	19	1 564	100,2	100,5	102,3	106,2
209000	MALLRAT DHE SHËRBIMET TJERA	190	15 683	98,3	99,0	100,5	104,8
Input 2 (Mallrat dhe shërbimet që kontribuojnë në investimet bujqësore)							
210000	MALLRAT DHE SHËRBIMET QË KONTRIBUOJNË NË INVESTIMET BUJQËSORE (INPUT 2)	109	9 046	98,3	98,6	99,1	100,2
211210	TRAKTOR	47	3 925	97,7	97,3	97,7	98,2
211290	TJERA	62	5 121	98,8	99,6	100,2	101,6
Inputi i përgjithshëm (Input 1 + Input 2)							
220000	INPUTI I PËRGJITHSHËM (INPUT 1 + INPUT 2)	1 000	82 700	105,0	106,4	110,9	122,2

Tabela 5: Indeksi tremujor i çmimeve të inputeve bujqësor 2008, (2005=100)

Input 1 (Mallrat dhe shërbimet aktualisht të konsumuara në bujqësi)							
Kodi API	Përshkrimi	Pesha në %	Pesha në 1000 euro	TM ₁ 2008	TM ₂ 2008	TM ₃ 2008	TM ₄ 2008
200000	MALLRAT DHE SHËRBIMET AKTUALISHT TË KONSUMUARA NË BUJQËSI (INPUT 1)	891	73 654	134,3	142,8	143,8	145,2
201000	FARËRAT DHE MATERIALI MBËLTUES	96	7 959	121,4	138,1	134,7	130,6
202000	ENERGJI; LUBRIFIKANT	156	12 929	117,8	127,7	129,6	108,4
202100	Energjia elektrike	17	1 388	91,6	89,1	89,1	89,1
202300	Lëndë djegëse	137	11 310	121,2	132,8	134,9	110,8
202400	Lubrifikant	3	231	107,8	109,9	110,0	109,7
203000	PLEHRAT DHE PËRMIRËSUESIT E TOKËS	214	17 706	153,7	171,8	189,5	214,2
203100	Plehrat e thjesht	93	7 653	135,2	141,3	148,9	166,3
203200	Plehrat e përbëra	122	10 053	167,7	195,1	220,4	250,6
204000	PRODUKTET PËR MBROJTJEN E BIMËVE DHE PESTICIDET	28	2 355	107,7	107,0	108,7	108,7
205000	SHPENZIMET VETERINARE	27	2 255	118,0	118,3	118,3	118,3
206000	LËNDË PËR USHQIM KAFSHËSH	116	9 602	199,3	201,7	177,6	175,2
206100	Lëndë të thjeshta ushqimi	104	8 642	202,0	200,8	171,9	169,6
206200	Lëndë të përbëra ushqimi	12	960	174,6	209,3	228,6	225,8
207000	MIRËMBAJTJA E MATERIALEVE	44	3 601	114,0	115,7	114,8	113,9
208000	MIRËMBAJTJA E NDËRTESAVE	19	1 564	107,8	109,2	111,0	110,5
209000	MALLRAT DHE SHËRBIMET TJERA	190	15 683	106,7	107,3	106,8	106,8
Inputi i përgjithshëm (Input 1 + Input 2)							
210000	MALLRAT DHE SHËRBIMET QË KONTRIBUOJNË NË INVESTIMET BUJQËSORE (INPUT 2)	109	9 046	101,8	103,1	104,9	104,7
211210	TRAKTOR	47	3 925	100,4	102,4	104,9	104,2
211290	TJERA	62	5 121	102,8	103,6	104,9	105,0
Inputi i përgjithshëm (Input 1 + Input 2)							
220000	INPUTI I PËRGJITHSHËM (INPUT 1 + INPUT 2)	1 000	82 700	130,8	138,4	139,5	140,8

Tabela 6: Indeksi tremujor i çmimeve të inputeve bujqësor 2009, (2005=100)

Input 1 (Mallrat dhe shërbimet aktualisht të konsumuara në bujqësi)							
Kodi API	Përshkrimi	Pesha në %	Pesha në 1000 euro	TM ₁ 2009	TM ₂ 2009	TM ₃ 2009	TM ₄ 2009
200000	MALLRAT DHE SHËRBIMET AKTUALISHT TË KONSUMUARA NË BUJQËSI (INPUT 1)	891	73 654	136,5	130,0	125,6	119,9
201000	FARËRAT DHE MATERIALI MBËLTUES	96	7 959	130,6	147,9	126,8	106,4
202000	ENERGJI; LUBRIFIKANT	156	12 929	93,1	95,5	101,9	101,9
202100	Energjia elektrike	17	1 388	89,0	88,9	88,9	88,9
202300	Lëndë djegëse	137	11 310	93,2	96,0	103,3	103,3
202400	Lubrifikant	3	231	110,7	110,6	111,5	111,5
203000	PLEHRAT DHE PËRMIRËSUESIT E TOKËS	214	17 706	197,1	175,5	170,5	155,0
203100	Plehrat e thjesht	93	7 653	162,3	153,8	149,1	146,4
203200	Plehrat e përbëra	122	10 053	223,6	192,1	186,7	161,4
204000	PRODUKTET PËR MBROJTJEN E BIMËVE DHE PESTICIDET	28	2 355	108,8	105,4	104,7	104,3
205000	SHPENZIMET VETERINARE	27	2 255	119,4	120,9	121,6	121,6
206000	LËNDË PËR USHQIM KAFSHËSH	116	9 602	162,0	136,6	122,0	121,3
206100	Lëndë të thjeshta ushqimi	104	8 642	157,0	130,2	114,1	113,6
206200	Lëndë të përbëra ushqimi	12	960	206,6	194,4	192,9	191,4
207000	MIRËMBAJTJA E MATERIALEVE	44	3 601	113,1	111,0	110,0	111,1
208000	MIRËMBAJTJA E NDËRTESAVE	19	1 564	110,1	109,3	108,5	109,4
209000	MALLRAT DHE SHËRBIMET TJERA	190	15 683	106,0	105,3	105,1	106,1
Input 2 (Mallrat dhe shërbimet që kontribuojnë në investimet bujqësore)							
210000	MALLRAT DHE SHËRBIMET QË KONTRIBUOJNË NË INVESTIMET BUJQËSORE (INPUT 2)	109	9 046	104,6	104,5	104,0	104,2
211210	TRAKTOR	47	3 925	104,2	104,4	104,3	104,3
211290	TJERA	62	5 121	104,9	104,5	103,7	104,0
Inputi i përgjithshëm (Input 1 + Input 2)							
220000	INPUTI I PËRGJITHSHËM (INPUT 1 + INPUT 2)	1 000	82 700	133,0	127,2	123,2	118,1

Tabela 7; Indeksi tremujor i çmimeve të inputeve bujqësor 2010, (2005=100)

Input 1 (Mallrat dhe shërbimet aktualisht të konsumuara në bujqësi)							
Kodi API	Përshkrimi	Pesha në %	Pesha në 1000 euro	TM ₁ 2010	TM ₂ 2010	TM ₃ 2010	TM ₄ 2010
200000	MALLRAT DHE SHËRBIMET AKTUALISHT TË KONSUMUARA NË BUJQËSI (INPUT 1)	891	73 654	120,2	121,7	121,3	124,2
201000	FARËRAT DHE MATERIALI MBËLTUES	96	7 959	120,9	139,3	128,8	124,9
202000	ENERGJI; LUBRIFIKANT	156	12 929	104,1	113,7	116,6	118,2
202100	Energjia elektrike	17	1 388	89,4	89,4	89,8	90,8
202300	Lëndë djegëse	137	11 310	105,8	116,9	120,2	121,8
202400	Lubrifikant	3	231	105,4	103,5	102,5	102,2
203000	PLEHRAT DHE PËRMIRËSUESIT E TOKËS	214	17 706	143,7	139,5	137,1	137,8
203100	Plehrat e thjesht	93	7 653	137,7	130,1	126,8	128,4
203200	Plehrat e përbëra	122	10 053	148,3	146,6	145,0	144,9
204000	PRODUKTET PËR MBROJTJEN E BIMËVE DHE PESTICIDET	28	2 355	104,9	105,6	107,2	107,0
205000	SHPENZIMET VETERINARE	27	2 255	121,6	121,6	121,6	125,4
206000	LËNDË PËR USHQIM KAFSHËSH	116	9 602	124,2	115,4	121,8	140,7
206100	Lëndë të thjeshta ushqimi	104	8 642	117,5	106,8	112,1	132,1
206200	Lëndë të përbëra ushqimi	12	960	184,6	192,4	209,5	218,3
207000	MIRËMBAJTJA E MATERIALEVE	44	3 601	112,3	112,3	112,3	113,0
208000	MIRËMBAJTJA E NDËRTESAVE	19	1 564	109,2	108,9	108,8	108,8
209000	MALLRAT DHE SHËRBIMET TJERA	190	15 683	109,0	109,1	108,7	109,8

Inputi i përgjithshëm (Input 1 + Input 2)

210000	MALLRAT DHE SHËRBIMET QË KONTRIBUOJNË NË INVESTIMET BULQËSORE (INPUT 2)	109	9 046	103,9	104,1	104,1	104,4
211210	TRAKTOR	47	3 925	104,3	104,9	104,9	106,2
211290	TJERA	62	5 121	103,6	103,5	103,4	103,0

Inputi i përgjithshëm (Input 1 + Input 2)

220000	INPUTI I PËRGJITHSHËM (INPUT 1 + INPUT 2)	1 000	82 700	118,4	119,8	119,4	122,0
---------------	--	--------------	---------------	--------------	--------------	--------------	--------------

Indeksi mujor i çmimeve të inputeve bujqësore 2005-2010 (2005=100)

Tabela 8: Indeksi mujor i çmimeve të inputeve bujqësore janar -qershor 2005, (2005 = 100)

Input 1 (Mallrat dhe shërbimet aktualisht të konsumuara në bujqësi)									
Kodi API	Përshkrimi	Pesha në %	Pesha në 1000 euro	Jan-05	Shk-05	Mar-05	Pri-05	Maj-05	Qer-05
200000	MALLRAT DHE SHËRBIMET AKTUALISHT TË KONSUMUARA NË BUJQËSI (INPUT 1)	891	73 654	101,2	100,2	100,8	100,9	100,6	98,3
201000	FARËRAT DHE MATERIALI MBËLTUES	96	7 959	112,6	112,6	112,6	112,9	111,9	95,9
202000	ENERGJI; LUBRIFIKANT	156	12 929	91,0	90,9	92,3	94,7	94,5	96,2
202100	Energjia elektrike	17	1 388	106,1	105,6	105,6	96,2	95,7	95,2
202300	Lëndë djegëse	137	11 310	88,9	88,9	90,5	94,4	94,2	96,2
202400	Lubrifikant	3	231	100,8	100,8	100,8	99,7	99,7	99,7
203000	PLEHRAT DHE PËRMIRËSUESIT E TOKËS	214	17 706	101,3	99,2	101,0	100,2	101,3	100,1
203100	Plehrat e thjesht	93	7 653	100,4	100,1	100,8	100,8	100,6	99,6
203200	Plehrat e përbëra	122	10 053	101,9	98,5	101,2	99,8	101,9	100,4
204000	PRODUKTET PËR MBROJTJEN E BIMËVE DHE PESTICIDET	28	2 355	101,6	99,4	98,4	98,8	100,2	100,2
205000	SHPENZIMET VETERINARE	27	2 255	99,9	100,4	101,1	100,4	100,3	99,7
206000	LËNDË PËR USHQIM KAFSHËSH	116	9 602	106,6	104,1	102,2	101,7	99,1	96,2
206100	Lëndë të thjeshta ushqimi	104	8 642	107,6	104,8	102,6	102,1	99,3	96,0
206200	Lëndë të përbëra ushqimi	12	960	97,9	97,9	97,9	97,9	97,9	97,9
207000	MIRËMBAJTJA E MATERIALEVE	44	3 601	100,7	100,3	100,7	100,4	99,9	99,8
208000	MIRËMBAJTJA E NDËRTESAVE	19	1 564	100,3	100,3	100,6	100,3	99,9	99,8
209000	MALLRAT DHE SHËRBIMET TJERA	190	15 683	100,6	100,2	101,0	100,7	100,2	99,7
Input 2 (Mallrat dhe shërbimet që kontribuojnë në investimet bujqësore)									
210000	MALLRAT DHE SHËRBIMET QË KONTRIBUOJNË NË INVESTIMET BUJQËSORE (INPUT 2)	109	9 046	101,0	101,4	101,1	100,9	100,7	100,8
211210	TRAKTOR	47	3 925	101,3	102,3	102,3	102,0	101,6	101,9
211290	TJERA	62	5 121	100,7	100,7	100,1	100,1	99,9	99,9
Inputi i përgjithshëm (Input 1 + Input 2)									
220000	INPUTI I PËRGJITHSHËM (INPUT 1 + INPUT 2)	1 000	82 700	101,1	100,3	100,8	100,9	100,6	98,6

Tabela 9: Indeksi mujor i çmimeve të inputeve bujqësore korrik -dhjetor 2005 (2005 = 100)

Input 1 (Mallrat dhe shërbimet aktualisht të konsumuara në bujqësi)									
Kodi API	Përshkrimi	Pesha në %	Pesha në 1000 euro	Kor-05	Gus-05	Sht-05	Tet-05	Nën-05	Dhj-05
200000	MALLRAT DHE SHËRBIMET AKTUALISHT TË KONSUMUARA NË BUJQËSI (INPUT 1)	891	73 654	98,3	99,3	100,0	100,5	100,0	100,0
201000	FARËRAT DHE MATERIALI MBËLTUES	96	7 959	90,4	90,3	90,3	90,2	90,2	90,2
202000	ENERGJI; LUBRIFIKANT	156	12 929	100,4	105,9	110,6	111,5	106,9	105,1
202100	Energjia elektrike	17	1 388	95,2	95,2	94,7	103,6	103,6	103,6
202300	Lëndë djegëse	137	11 310	101,0	107,4	112,8	112,7	107,4	105,4
202400	Lubrifikant	3	231	99,7	99,7	99,7	99,7	99,7	99,7
203000	PLEHRAT DHE PËRMIRËSUESIT E TOKËS	214	17 706	99,7	99,7	98,5	99,7	99,7	99,7
203100	Plehrat e thjesht	93	7 653	99,6	99,6	99,6	99,6	99,6	99,6
203200	Plehrat e përbëra	122	10 053	99,7	99,7	97,7	99,7	99,7	99,7
204000	PRODUKTET PËR MBROJTJEN E BIMËVE DHE PESTICIDET	28	2 355	100,2	100,2	100,2	100,2	100,2	100,2
205000	SHPENZIMET VETERINARE	27	2 255	99,7	99,7	99,7	99,7	99,7	99,7
206000	LËNDË PËR USHQIM KAFSHËSH	116	9 602	96,6	97,7	97,7	97,2	99,6	101,3
206100	Lëndë të thjeshta ushqimi	104	8 642	96,0	97,3	97,2	96,7	99,3	101,2
206200	Lëndë të përbëra ushqimi	12	960	102,1	102,1	102,1	102,1	102,1	102,1
207000	MIRËMBAJTJA E MATERIALEVE	44	3 601	99,2	99,1	99,5	100,0	100,1	100,3
208000	MIRËMBAJTJA E NDËRTESAVE	19	1 564	99,4	99,3	99,5	100,1	100,0	100,3
209000	MALLRAT DHE SHËRBIMET TJERA	190	15 683	99,2	98,9	99,3	99,8	100,0	100,3
Input 2 (Mallrat dhe shërbimet që kontribuojnë në investimet bujqësore)									
210000	MALLRAT DHE SHËRBIMET QË KONTRIBUOJNË NË INVESTIMET BUJQËSORE (INPUT 2)	109	9 046	99,0	99,0	99,0	99,1	99,1	99,2
211210	TRAKTOR	47	3 925	98,1	98,1	98,1	98,1	98,1	98,1
211290	TJERA	62	5 121	99,6	99,6	99,6	99,9	99,8	100,0
Inputi i përgjithshëm (Input 1 + Input 2)									
220000	INPUTI I PËRGJITHSHËM (INPUT 1 + INPUT 2)	1 000	82 700	98,4	99,3	99,9	100,3	99,9	99,9

Tabela 10: Indeksi mujor i çmimeve të inputeve bujqësore janar - qershor 2006, (2005 = 100)

Input 1 (Mallrat dhe shërbimet aktualisht të konsumuara në bujqësi)									
Kodi API	Përshkrimi	Pesha në %	Pesha në 1000 euro	Jan-06	Shk-06	Mar-06	Pri-06	Maj-06	Qer-06
200000	MALLRAT DHE SHËRBIMET AKTUALISHT TË KONSUMUARA NË BUJQËSI (INPUT 1)	891	73 654	101,1	100,9	101,5	102,4	103,2	102,9
201000	FARËRAT DHE MATERIALI MBËLTUES	96	7 959	89,7	89,7	89,7	90,1	99,3	92,3
202000	ENERGJI; LUBRIFIKANT	156	12 929	104,7	103,9	105,0	109,1	109,3	109,1
202100	Energjia elektrike	17	1 388	103,6	103,6	103,6	94,7	94,7	94,7
202300	Lëndë djegëse	137	11 310	104,7	103,8	105,1	110,8	111,1	110,9
202400	Lubrifikant	3	231	110,0	110,0	110,0	110,0	110,0	110,0
203000	PLEHRAT DHE PËRMIRËSUESIT E TOKËS	214	17 706	105,6	106,0	107,2	108,0	108,3	108,1
203100	Plehrat e thjesht	93	7 653	106,9	105,6	108,7	110,5	111,2	110,8
203200	Plehrat e përbëra	122	10 053	104,7	106,3	106,0	106,0	106,0	106,0
204000	PRODUKTET PËR MBROJTJEN E BIMËVE DHE PESTICIDET	28	2 355	103,9	108,0	107,6	107,6	107,1	107,1
205000	SHPENZIMET VETERINARE	27	2 255	117,7	117,7	117,7	117,7	117,1	117,1
206000	LËNDË PËR USHQIM KAFSHËSH	116	9 602	97,5	95,1	95,9	95,8	96,3	101,2
206100	Lëndë të thjeshta ushqimi	104	8 642	97,3	94,5	95,5	95,2	95,9	101,0
206200	Lëndë të përbëra ushqimi	12	960	99,1	99,9	99,9	100,8	99,4	102,6
207000	MIRËMBAJTJA E MATERIALEVE	44	3 601	99,4	99,8	99,9	99,8	99,6	99,0
208000	MIRËMBAJTJA E NDËRTESAVE	19	1 564	98,9	99,3	99,4	99,5	99,3	99,1
209000	MALLRAT DHE SHËRBIMET TJERA	190	15 683	98,8	99,0	98,8	98,7	97,2	97,0
Input 2 (Mallrat dhe shërbimet që kontribuojnë në investimet bujqësore)									
210000	MALLRAT DHE SHËRBIMET QË KONTRIBUOJNË NË INVESTIMET BUJQËSORE (INPUT 2)	109	9 046	97,9	98,0	98,1	98,2	98,2	98,1
211210	TRAKTOR	47	3 925	96,5	96,5	96,5	96,7	96,7	96,7
211290	TJERA	62	5 121	99,0	99,2	99,2	99,4	99,3	99,2
Inputi i përgjithshëm (Input 1 + Input 2)									
220000	INPUTI I PËRGJITHSHËM (INPUT 1 + INPUT 2)	1 000	82 700	100,8	100,6	101,1	101,9	102,6	102,4

Tabela 11: Indeksi mujor i çmimeve të inputeve bujqësore korrik -dhjetor 2006, (2005 = 100)

Input 1 (Mallrat dhe shërbimet aktualisht të konsumuara në bujqësi)									
Kodi API	Përshkrimi	Pesha në %	Pesha në 1000 euro	Kor-06	Gus-06	Sht-06	Tet-06	Nën-06	Dhj-06
200000	MALLRAT DHE SHËRBIMET AKTUALISHT TË KONSUMUARA NË BUJQËSI (INPUT 1)	891	73 654	102,1	103,0	103,1	103,5	104,7	105,1
201000	FARËRAT DHE MATERIALI MBËLTUES	96	7 959	86,5	91,6	92,4	93,6	94,0	94,1
202000	ENERGJI; LUBRIFIKANT	156	12 929	109,8	111,6	110,3	106,0	104,7	101,2
202100	Energjia elektrike	17	1 388	94,7	94,7	94,7	94,7	94,7	94,7
202300	Lëndë djegëse	137	11 310	111,6	113,7	112,3	107,4	106,0	101,9
202400	Lubrifikant	3	231	110,0	107,9	107,9	107,9	105,9	105,9
203000	PLEHRAT DHE PËRMIRËSUESIT E TOKËS	214	17 706	109,0	108,4	108,6	111,3	113,6	113,6
203100	Plehrat e thjesht	93	7 653	111,0	110,5	111,0	111,0	113,4	113,4
203200	Plehrat e përbëra	122	10 053	107,5	106,7	106,7	111,5	113,8	113,8
204000	PRODUKTET PËR MBROJTJEN E BIMËVE DHE PESTICIDET	28	2 355	107,1	107,1	108,3	109,7	109,7	110,1
205000	SHPENZIMET VETERINARE	27	2 255	117,1	117,1	117,0	117,0	117,1	117,1
206000	LËNDË PËR USHQIM KAFSHËSH	116	9 602	98,7	100,4	100,7	103,1	108,0	114,4
206100	Lëndë të thjeshta ushqimi	104	8 642	98,6	100,3	100,8	103,4	109,0	115,5
206200	Lëndë të përbëra ushqimi	12	960	99,6	100,4	100,4	99,6	99,6	104,2
207000	MIRËMBAJTJA E MATERIALEVE	44	3 601	98,6	98,5	98,5	98,6	99,3	100,1
208000	MIRËMBAJTJA E NDËRTESAVE	19	1 564	98,8	98,7	98,5	98,6	99,1	99,6
209000	MALLRAT DHE SHËRBIMET TJERA	190	15 683	96,2	96,0	96,4	96,5	97,1	97,8
Input 2 (Mallrat dhe shërbimet që kontribuojnë në investimet bujqësore)									
210000	MALLRAT DHE SHËRBIMET QË KONTRIBUOJNË NË INVESTIMET BUJQËSORE (INPUT 2)	109	9 046	98,0	98,0	98,0	98,1	98,2	98,2
211210	TRAKTOR	47	3 925	96,7	96,7	96,7	96,9	96,9	97,1
211290	TJERA	62	5 121	99,0	99,0	98,9	99,0	99,2	99,1
Inputi i përgjithshëm (Input 1 + Input 2)									
220000	INPUTI I PËRGJITHSHËM (INPUT 1 + INPUT 2)	1 000	82 700	101,7	102,4	102,5	102,9	104,0	104,3

Tabela 12: Indeksi mujor i çmimeve të inputeve bujqësore janar -qershor 2007, (2005 = 100)

Input 1 (Mallrat dhe shërbimet aktualisht të konsumuara në bujqësi)									
Kodi API	Përshkrimi	Pesha në %	Pesha në 1000 euro	Jan-07	Shk-07	Mar-07	Pri-07	Maj-07	Qer-07
200000	MALLRAT DHE SHËRBIMET AKTUALISHT TË KONSUMUARA NË BUJQËSI (INPUT 1)	891	73 654	105,6	105,5	106,2	107,1	107,4	107,8
201000	FARËRAT DHE MATERIALI MBËLTUES	96	7 959	94,2	94,9	95,5	95,5	97,1	99,4
202000	ENERGJI; LUBRIFIKANT	156	12 929	97,3	96,9	98,9	102,7	108,8	109,5
202100	Energjia elektrike	17	1 388	91,6	91,6	91,6	89,5	89,1	89,1
202300	Lëndë djegëse	137	11 310	97,9	97,4	99,7	104,4	111,3	112,1
202400	Lubrifikant	3	231	103,6	103,6	103,6	103,6	103,6	103,6
203000	PLEHRAT DHE PËRMIRËSUESIT E TOKËS	214	17 706	116,7	116,0	116,2	116,6	114,5	114,5
203100	Plehrat e thjesht	93	7 653	116,5	116,0	117,3	118,3	117,0	117,0
203200	Plehrat e përbëra	122	10 053	116,9	116,0	115,3	115,3	112,5	112,5
204000	PRODUKTET PËR MBROJTJEN E BIMËVE DHE PESTICIDET	28	2 355	109,6	109,6	109,6	109,5	109,6	109,6
205000	SHPENZIMET VETERINARE	27	2 255	113,8	113,8	113,8	113,8	113,8	113,8
206000	LËNDË PËR USHQIM KAFSHËSH	116	9 602	117,7	118,0	119,6	119,9	116,1	116,2
206100	Lëndë të thjeshta ushqimi	104	8 642	119,2	119,5	121,3	121,6	117,4	117,4
206200	Lëndë të përbëra ushqimi	12	960	104,4	104,4	104,4	104,4	104,1	104,8
207000	MIRËMBAJTJA E MATERIALEVE	44	3 601	100,7	100,7	100,3	100,6	100,8	100,7
208000	MIRËMBAJTJA E NDËRTESAVE	19	1 564	100,3	100,2	99,9	100,3	100,7	100,6
209000	MALLRAT DHE SHËRBIMET TJERA	190	15 683	98,3	98,2	98,5	98,9	99,1	99,0
Input 2 (Mallrat dhe shërbimet që kontribuojnë në investimet bujqësore)									
210000	MALLRAT DHE SHËRBIMET QË KONTRIBUOJNË NË INVESTIMET BUJQËSORE (INPUT 2)	109	9 046	98,4	98,3	98,3	98,7	98,5	98,5
211210	TRAKTOR	47	3 925	97,7	97,7	97,7	97,7	97,1	97,1
211290	TJERA	62	5 121	98,8	98,8	98,7	99,5	99,6	99,6
Inputi i përgjithshëm (Input 1 + Input 2)									
220000	INPUTI I PËRGJITHSHËM (INPUT 1 + INPUT 2)	1 000	82 700	104,8	104,7	105,3	106,2	106,4	106,7

Tabela 13: Indeksi mujor i çmimeve të inputeve bujqësore korrik -dhjetor 2007, (2005 = 100)

Input 1 (Mallrat dhe shërbimet aktualisht të konsumuara në bujqësi)									
Kodi API	Përshkrimi	Pesha në %	Pesha në 1000 euro	Kor-07	Gus-07	Sht-07	Tet-07	Nën-07	Dhj-07
200000	MALLRAT DHE SHËRBIMET AKTUALISHT TË KONSUMUARA NË BUJQËSI (INPUT 1)	891	73 654	108,8	113,1	115,1	121,9	125,1	127,5
201000	FARËRAT DHE MATERIALI MBËLTUES	96	7 959	98,1	99,8	105,0	117,9	118,1	120,9
202000	ENERGJI; LUBRIFIKANT	156	12 929	108,2	108,8	109,5	108,9	115,9	117,9
202100	Energjia elektrike	17	1 388	89,1	89,1	89,1	91,6	91,6	91,6
202300	Lëndë djegëse	137	11 310	110,6	111,4	112,1	111,1	119,1	121,4
202400	Lubrifikant	3	231	103,6	103,6	103,6	103,6	103,6	107,1
203000	PLEHRAT DHE PËRMIRËSUESIT E TOKËS	214	17 706	117,1	117,1	120,1	127,9	127,9	128,4
203100	Plehrat e thjesht	93	7 653	117,3	117,4	118,4	120,6	120,6	118,7
203200	Plehrat e përbëra	122	10 053	117,0	117,0	121,3	133,5	133,5	135,8
204000	PRODUKTET PËR MBROJTJEN E BIMËVE DHE PESTICIDET	28	2 355	109,6	109,6	109,6	109,6	109,6	109,5
205000	SHPENZIMET VETERINARE	27	2 255	117,2	117,2	117,2	117,8	117,8	117,8
206000	LËNDË PËR USHQIM KAFSHËSH	116	9 602	122,3	146,3	151,1	172,9	185,9	196,0
206100	Lëndë të thjeshta ushqimi	104	8 642	124,2	147,9	152,5	174,4	188,7	199,9
206200	Lëndë të përbëra ushqimi	12	960	104,8	131,4	138,5	158,9	160,5	160,5
207000	MIRËMBAJTJA E MATERIALEVE	44	3 601	100,4	103,6	103,7	107,6	110,0	112,5
208000	MIRËMBAJTJA E NDËRTESAVE	19	1 564	100,4	103,2	103,2	105,6	106,1	106,8
209000	MALLRAT DHE SHËRBIMET TJERA	190	15 683	98,6	101,4	101,5	104,2	104,6	105,5
Input 2 (Mallrat dhe shërbimet që kontribuojnë në investimet bujqësore)									
210000	MALLRAT DHE SHËRBIMET QË KONTRIBUOJNË NË INVESTIMET BUJQËSORE (INPUT 2)	109	9 046	98,3	99,6	99,5	100,0	100,1	100,3
211210	TRAKTOR	47	3 925	96,6	98,2	98,2	98,2	98,2	98,2
211290	TJERA	62	5 121	99,5	100,6	100,6	101,5	101,6	101,9
Inputi i përgjithshëm (Input 1 + Input 2)									
220000	INPUTI I PËRGJITHSHËM (INPUT 1 + INPUT 2)	1 000	82 700	107,6	111,6	113,4	119,5	122,4	124,6

Tabela 14: Indeksi mujor i çmimeve të inputeve bujqësore janar -qershor 2008, (2005 = 100)

Input 1 (Mallrat dhe shërbimet aktualisht të konsumuara në bujqësi)									
Kodi API	Përshkrimi	Pesha në %	Pesha në 1000 euro	Jan-08	Shk-08	Mar-08	Pri-08	Maj-08	Qer-08
200000	MALLRAT DHE SHËRBIMET AKTUALISHT TË KONSUMUARA NË BUJQËSI (INPUT 1)	891	73 654	131,7	132,4	138,9	143,0	143,4	142,0
201000	FARËRAT DHE MATERIALI MBËLTUES	96	7 959	120,1	121,4	122,5	146,2	135,3	132,7
202000	ENERGJI; LUBRIFIKANT	156	12 929	118,4	115,3	119,6	121,0	128,8	133,3
202100	Energjia elektrike	17	1 388	91,6	91,6	91,6	89,1	89,1	89,1
202300	Lëndë djegëse	137	11 310	121,9	118,4	123,3	125,1	134,0	139,2
202400	Lubrifikant	3	231	107,1	107,1	109,1	109,1	109,7	110,7
203000	PLEHRAT DHE PËRMIRËSUESIT E TOKËS	214	17 706	142,1	147,4	171,5	173,4	171,0	171,0
203100	Plehrat e thjesht	93	7 653	131,7	133,2	140,7	142,8	140,5	140,5
203200	Plehrat e përbëra	122	10 053	150,1	158,2	194,9	196,8	194,2	194,2
204000	PRODUKTET PËR MBROJTJEN E BIMËVE DHE PESTICIDET	28	2 355	107,8	107,9	107,3	107,0	107,0	107,0
205000	SHPENZIMET VETERINARE	27	2 255	117,8	117,8	118,3	118,3	118,3	118,3
206000	LËNDË PËR USHQIM KAFSHËSH	116	9 602	201,9	199,1	196,9	203,7	207,9	193,5
206100	Lëndë të thjeshta ushqimi	104	8 642	204,9	201,8	199,3	203,9	207,3	191,3
206200	Lëndë të përbëra ushqimi	12	960	174,6	174,6	174,6	201,8	213,1	213,1
207000	MIRËMBAJTJA E MATERIALEVE	44	3 601	112,8	114,0	115,2	115,0	116,2	116,0
208000	MIRËMBAJTJA E NDËRTESAVE	19	1 564	107,4	107,7	108,2	108,1	109,5	109,9
209000	MALLRAT DHE SHËRBIMET TJERA	190	15 683	106,3	106,6	107,1	107,0	107,5	107,4
Input 2 (Mallrat dhe shërbimet që kontribuojnë në investimet bujqësore)									
210000	MALLRAT DHE SHËRBIMET QË KONTRIBUOJNË NË INVESTIMET BUJQËSORE (INPUT 2)	109	9 046	101,7	101,8	101,9	101,9	102,8	104,6
211210	TRAKTOR	47	3 925	100,4	100,4	100,4	100,4	102,0	104,9
211290	TJERA	62	5 121	102,6	102,8	103,0	103,0	103,4	104,4
Inputi i përgjithshëm (Input 1 + Input 2)									
220000	INPUTI I PËRGJITHSHËM (INPUT 1 + INPUT 2)	1 000	82 700	128,4	129,0	134,9	138,5	138,9	137,9

Tabela 15: Indeksi mujor i çmimeve të inputeve bujqësore korrik -dhjetor 2008, (2005 = 100)

Input 1 (Mallrat dhe shërbimet aktualisht të konsumuara në bujqësi)									
Kodi API	Përshkrimi	Pesha në %	Pesha në 1000 euro	Kor-08	Gus-08	Sht-08	Tet-08	Nën-08	Dhj-08
200000	MALLRAT DHE SHËRBIMET AKTUALISHT TË KONSUMUARA NË BUJQËSI (INPUT 1)	891	73 654	141,9	141,6	147,8	146,8	145,9	143,0
201000	FARËRAT DHE MATERIALI MBËLTUES	96	7 959	135,2	135,9	132,9	129,6	131,6	130,6
202000	ENERGJI; LUBRIFIKANT	156	12 929	132,6	129,8	126,3	121,1	106,8	97,3
202100	Energjia elektrike	17	1 388	89,1	89,1	89,1	89,1	89,1	89,1
202300	Lëndë djegëse	137	11 310	138,4	135,2	131,2	125,3	108,9	98,1
202400	Lubrifikant	3	231	110,7	109,7	109,7	109,7	109,7	109,7
203000	PLEHRAT DHE PËRMIRËSUESIT E TOKËS	214	17 706	177,1	182,2	209,0	212,8	217,5	212,2
203100	Plehrat e thjesht	93	7 653	141,8	143,9	160,9	164,2	168,3	166,5
203200	Plehrat e përbëra	122	10 053	204,1	211,4	245,7	249,8	255,0	247,1
204000	PRODUKTET PËR MBROJTJEN E BIMËVE DHE PESTICIDET	28	2 355	108,7	108,7	108,7	108,5	108,5	109,2
205000	SHPENZIMET VETERINARE	27	2 255	118,3	118,3	118,3	118,3	118,3	118,3
206000	LËNDË PËR USHQIM KAFSHËSH	116	9 602	180,8	173,5	178,4	172,2	175,5	178,0
206100	Lëndë të thjeshta ushqimi	104	8 642	175,5	167,3	172,8	166,3	169,9	172,7
206200	Lëndë të përbëra ushqimi	12	960	228,1	228,8	228,8	225,8	225,8	225,8
207000	MIRËMBAJTJA E MATERIALEVE	44	3 601	115,7	114,7	114,1	114,8	113,8	113,2
208000	MIRËMBAJTJA E NDËRTESAVE	19	1 564	111,0	111,0	111,0	111,4	110,4	109,7
209000	MALLRAT DHE SHËRBIMET TJERA	190	15 683	107,1	106,6	106,7	107,4	106,8	106,2
Input 2 (Mallrat dhe shërbimet që kontribuojnë në investimet bujqësore)									
210000	MALLRAT DHE SHËRBIMET QË KONTRIBUOJNË NË INVESTIMET BUJQËSORE (INPUT 2)	109	9 046	104,7	104,9	105,0	104,9	104,7	104,5
211210	TRAKTOR	47	3 925	104,9	104,9	104,9	104,2	104,2	104,2
211290	TJERA	62	5 121	104,7	105,0	105,1	105,4	105,0	104,7
Inputi i përgjithshëm (Input 1 + Input 2)									
220000	INPUTI I PËRGJITHSHËM (INPUT 1 + INPUT 2)	1 000	82 700	137,9	137,6	143,1	142,2	141,4	138,8

Tabela 16: Indeksi mujor i çmimeve të inputeve bujqësore janar -qershor 2009, (2005 = 100)

Input 1 (Mallrat dhe shërbimet aktualisht të konsumuara në bujqësi)									
Kodi API	Përshkrimi	Pesha në %	Pesha në 1000 euro	Jan-09	Shk-09	Mar-09	Pri-09	Maj-09	Qer-09
200000	MALLRAT DHE SHËRBIMET AKTUALISHT TË KONSUMUARA NË BUJQËSI (INPUT 1)	891	73 654	139,7	140,4	129,5	132,9	129,1	128,0
201000	FARËRAT DHE MATERIALI MBËLTUES	96	7 959	130,3	130,6	131,1	171,1	144,2	128,3
202000	ENERGJI; LUBRIFIKANT	156	12 929	93,4	94,1	91,8	92,0	93,7	100,8
202100	Energjia elektrike	17	1 388	89,1	88,9	88,9	88,9	88,9	88,9
202300	Lëndë djegëse	137	11 310	93,6	94,4	91,7	92,1	94,0	102,1
202400	Lubrifikant	3	231	109,7	111,1	111,1	110,1	110,1	111,5
203000	PLEHRAT DHE PËRMIRËSUESIT E TOKËS	214	17 706	205,7	207,7	177,9	177,8	174,5	174,2
203100	Plehrat e thjesht	93	7 653	166,1	170,3	150,4	156,5	152,8	152,1
203200	Plehrat e përbëra	122	10 053	235,8	236,3	198,8	194,0	191,1	191,1
204000	PRODUKTET PËR MBROJTJEN E BIMËVE DHE PESTICIDET	28	2 355	110,5	110,5	105,4	105,4	105,4	105,4
205000	SHPENZIMET VETERINARE	27	2 255	118,3	119,9	119,9	120,6	120,6	121,6
206000	LËNDË PËR USHQIM KAFSHËSH	116	9 602	170,1	169,7	146,1	140,8	136,3	132,8
206100	Lëndë të thjeshta ushqimi	104	8 642	165,1	165,9	140,1	134,9	129,8	125,9
206200	Lëndë të përbëra ushqimi	12	960	215,0	204,2	200,5	193,3	194,6	195,3
207000	MIRËMBAJTJA E MATERIALEVE	44	3 601	113,2	113,1	112,9	111,5	110,8	110,9
208000	MIRËMBAJTJA E NDËRTESAVE	19	1 564	110,1	110,0	110,3	109,4	109,3	109,2
209000	MALLRAT DHE SHËRBIMET TJERA	190	15 683	106,1	106,1	105,9	104,9	105,8	105,3
Input 2 (Mallrat dhe shërbimet që kontribuojnë në investimet bujqësore)									
210000	MALLRAT DHE SHËRBIMET QË KONTRIBUOJNË NË INVESTIMET BUJQËSORE (INPUT 2)	109	9 046	104,6	104,6	104,6	104,4	104,4	104,6
211210	TRAKTOR	47	3 925	104,2	104,2	104,2	104,2	104,2	104,7
211290	TJERA	62	5 121	104,9	104,9	104,9	104,5	104,5	104,5
Inputi i përgjithshëm (Input 1 + Input 2)									
220000	INPUTI I PËRGJITHSHËM (INPUT 1 + INPUT 2)	1 000	82 700	135,9	136,4	126,8	129,8	126,4	125,5

Tabela 17: Indeksi mujor i çmimeve të inputeve bujqësore korrik -dhjetor 2009, (2005 = 100)

Input 1 (Mallrat dhe shërbimet aktualisht të konsumuara në bujqësi)									
Kodi API	Përshkrimi	Pesha në %	Pesha në 1000 euro	Kor-09	Gus-09	Sht-09	Tet-09	Nën-09	Dhj-09
200000	MALLRAT DHE SHËRBIMET AKTUALISHT TË KONSUMUARA NË BUJQËSI (INPUT 1)	891	73 654	127,3	126,4	123,1	120,0	119,5	120,1
201000	FARËRAT DHE MATERIALI MBËLTUES	96	7 959	127,1	127,7	125,8	105,9	106,7	106,6
202000	ENERGJI; LUBRIFIKANT	156	12 929	101,9	101,9	101,9	101,9	101,9	101,9
202100	Energjia elektrike	17	1 388	88,9	88,9	88,9	88,9	88,9	88,9
202300	Lëndë djegëse	137	11 310	103,3	103,3	103,3	103,3	103,3	103,3
202400	Lubrifikant	3	231	111,5	111,5	111,5	111,5	111,5	111,5
203000	PLEHRAT DHE PËRMIRËSUESIT E TOKËS	214	17 706	174,8	173,9	162,7	156,8	154,2	153,9
203100	Plehrat e thjesht	93	7 653	151,2	148,9	147,2	147,2	145,7	146,4
203200	Plehrat e përbëra	122	10 053	192,8	192,8	174,5	164,0	160,6	159,7
204000	PRODUKTET PËR MBROJTJEN E BIMËVE DHE PESTICIDET	28	2 355	105,4	104,3	104,3	104,3	104,3	104,3
205000	SHPENZIMET VETERINARE	27	2 255	121,6	121,6	121,6	121,6	121,6	121,6
206000	LËNDË PËR USHQIM KAFSHËSH	116	9 602	126,6	121,5	117,8	120,4	119,8	123,9
206100	Lëndë të thjeshta ushqimi	104	8 642	119,4	113,7	109,3	112,1	112,0	116,6
206200	Lëndë të përbëra ushqimi	12	960	192,0	192,0	194,6	194,6	189,8	189,8
207000	MIRËMBAJTJA E MATERIALEVE	44	3 601	110,0	109,9	110,1	110,9	111,1	111,5
208000	MIRËMBAJTJA E NDËRTESAVE	19	1 564	108,5	108,4	108,6	109,2	109,4	109,7
209000	MALLRAT DHE SHËRBIMET TJERA	190	15 683	105,1	105,0	105,1	105,8	106,0	106,5
Input 2 (Mallrat dhe shërbimet që kontribuojnë në investimet bujqësore)									
210000	MALLRAT DHE SHËRBIMET QË KONTRIBUOJNË NË INVESTIMET BUJQËSORE (INPUT 2)	109	9 046	104,0	103,9	104,0	104,1	104,1	104,2
211210	TRAKTOR	47	3 925	104,4	104,3	104,3	104,3	104,3	104,3
211290	TJERA	62	5 121	103,7	103,7	103,7	104,0	104,0	104,1
Inputi i përgjithshëm (Input 1 + Input 2)									
220000	INPUTI I PËRGJITHSHËM (INPUT 1 + INPUT 2)	1 000	82 700	124,7	123,9	121,0	118,3	117,8	118,3

Tabela 18 ; Indeksi mujor i çmimeve të inputeve bujqësore janar -qershor 2010, (2005 = 100)**Input 1 (Mallrat dhe shërbimet aktualisht të konsumuara në bujqësi)**

Kodi API	Përshkrimi	Pesha në %	Pesha në 1000 euro	Jan-10	Shk-10	Mar-10	Pri-10	Maj-10	Qer-10
200000	MALLRAT DHE SHËRBIMET AKTUALISHT TË KONSUMUARA NË BUJQËSI (INPUT 1)	891	73 654	121,0	120,5	118,9	123,1	121,4	120,7
201000	FARËRAT DHE MATERIALI MBËLTUES	96	7 959	119,8	120,6	122,2	144,8	140,9	132,3
202000	ENERGJI; LUBRIFIKANT	156	12 929	103,7	103,5	105,0	112,7	114,3	114,2
202100	Energjia elektrike	17	1 388	89,4	89,4	89,4	89,4	89,4	89,4
202300	Lëndë djegëse	137	11 310	105,4	105,2	106,9	115,7	117,6	117,5
202400	Lubrifikant	3	231	105,4	105,4	105,4	105,4	102,5	102,5
203000	PLEHRAT DHE PËRMIRËSUESIT E TOKËS	214	17 706	145,7	145,1	140,4	142,8	137,9	137,7
203100	Plehrat e thjesht	93	7 653	140,5	139,0	133,5	132,9	128,9	128,5
203200	Plehrat e përbëra	122	10 053	149,7	149,7	145,7	150,2	144,8	144,8
204000	PRODUKTET PËR MBROJTJEN E BIMËVE DHE PESTICIDET	28	2 355	104,4	105,1	105,1	105,3	104,3	107,2
205000	SHPENZIMET VETERINARE	27	2 255	121,6	121,6	121,6	121,6	121,6	121,6
206000	LËNDË PËR USHQIM KAFSHËSH	116	9 602	129,0	125,4	118,2	116,4	114,4	115,3
206100	Lëndë të thjeshta ushqimi	104	8 642	122,9	118,8	110,8	107,9	105,6	107,0
206200	Lëndë të përbëra ushqimi	12	960	184,6	185,3	184,0	193,1	193,8	190,3
207000	MIRËMBAJTJA E MATERIALEVE	44	3 601	112,1	112,3	112,3	112,3	112,3	112,3
208000	MIRËMBAJTJA E NDËRTESAVE	19	1 564	109,3	109,1	109,1	109,1	108,7	108,8
209000	MALLRAT DHE SHËRBIMET TJERA	190	15 683	108,9	109,1	109,1	109,2	109,1	109,0

Input 2 (Mallrat dhe shërbimet që kontribuojnë në investimet bujqësore)

210000	MALLRAT DHE SHËRBIMET QË KONTRIBUOJNË NË INVESTIMET BUJQËSORE (INPUT 2)	109	9 046	103,9	103,9	103,9	103,9	104,4	104,1
211210	TRAKTOR	47	3 925	104,3	104,3	104,3	104,3	105,6	104,9
211290	TJERA	62	5 121	103,6	103,5	103,6	103,6	103,5	103,5

Inputi i përgjithshëm (Input 1 + Input 2)

220000	INPUTI I PËRGJITHSHËM (INPUT 1 + INPUT 2)	1 000	82 700	119,2	118,7	117,3	121,0	119,6	118,8
---------------	--	--------------	---------------	--------------	--------------	--------------	--------------	--------------	--------------

Tabela 19; Indeksi mujor i çmimeve të inputeve bujqësore korrik -dhjetor 2010, (2005 = 100)

Input 1 (Mallrat dhe shërbimet aktualisht të konsumuara në bujqësi)									
Kodi API	Përshkrimi	Pesha në %	Pesha në 1000 euro	Kor-10	Gus-10	Sht-10	Tet-10	Nën-10	Dhj-10
200000	MALLRAT DHE SHËRBIMET AKTUALISHT TË KONSUMUARA NË BUJQËSI (INPUT 1)	891	73 654	121,0	121,5	121,4	123,3	123,5	125,7
201000	FARËRAT DHE MATERIALI MBËLTUES	96	7 959	134,4	128,2	123,9	126,6	124,9	123,3
202000	ENERGJI; LUBRIFIKANT	156	12 929	116,6	116,6	116,6	117,4	117,4	119,6
202100	Energjia elektrike	17	1 388	89,8	89,8	89,8	90,8	90,8	90,8
202300	Lëndë djegëse	137	11 310	120,2	120,2	120,2	121,0	121,0	123,5
202400	Lubrifikant	3	231	102,5	102,5	102,5	102,2	102,2	102,2
203000	PLEHRAT DHE PËRMIRËSUESIT E TOKËS	214	17 706	137,7	136,2	137,4	137,9	137,4	138,2
203100	Plehrat e thjesht	93	7 653	128,5	124,9	126,9	127,9	128,5	128,8
203200	Plehrat e përbëra	122	10 053	144,8	144,8	145,4	145,4	144,1	145,3
204000	PRODUKTET PËR MBROJTJEN E BIMËVE DHE PESTICIDET	28	2 355	107,2	107,2	107,2	107,2	107,2	106,5
205000	SHPENZIMET VETERINARE	27	2 255	121,6	121,6	121,6	122,8	122,8	130,5
206000	LËNDË PËR USHQIM KAFSHËSH	116	9 602	113,9	125,5	126,0	134,0	137,9	150,2
206100	Lëndë të thjeshta ushqimi	104	8 642	104,3	115,5	116,4	125,0	129,3	142,0
206200	Lëndë të përbëra ushqimi	12	960	200,1	215,7	212,7	215,7	215,7	223,5
207000	MIRËMBAJTJA E MATERIALEVE	44	3 601	112,3	112,3	112,3	113,0	113,0	113,0
208000	MIRËMBAJTJA E NDËRTESAVE	19	1 564	108,8	108,8	108,8	108,8	108,8	108,8
209000	MALLRAT DHE SHËRBIMET TJERA	190	15 683	108,7	108,7	108,7	109,8	109,8	109,9

Input 2 (Mallrat dhe shërbimet që kontribuojnë në investimet bujqësore)									
210000	MALLRAT DHE SHËRBIMET QË KONTRIBUOJNË NË INVESTIMET	109	9 046	104,1	104,1	104,1	104,4	104,4	104,4
211210	TRAKTOR	47	3 925	104,9	104,9	104,9	106,2	106,2	106,2
211290	TJERA	62	5 121	103,4	103,4	103,4	103,0	103,0	103,0

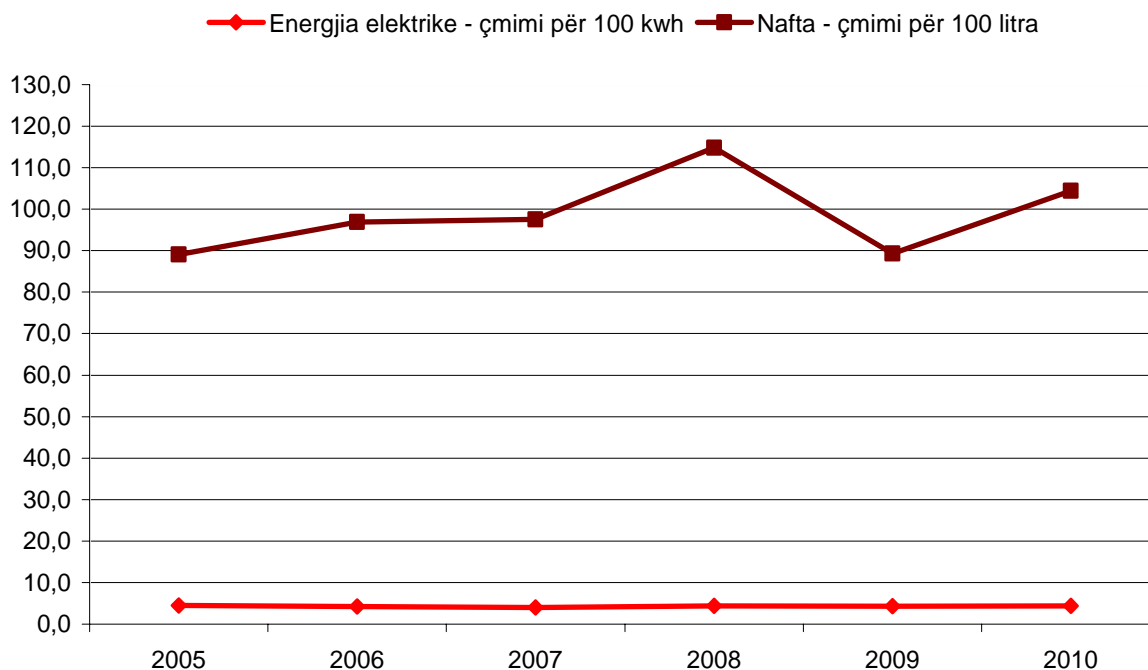
Inputi i përgjithshëm (Input 1 + Input 2)									
220000	INPUTI I PËRGJITHSHËM (INPUT 1 + INPUT 2)	1 000	82 700	119,2	119,6	119,5	121,2	121,4	123,4

Çmimet vjetore të inputeve bujqësore 2005-2010 (2005=100)

Tabela 20 : Çmimet vjetore për energji elektrike dhe naftë në Euro 2005 - 2010, (2005 = 100)

Grupet e produkteve	Kodi i ri	Prodhimet	2005	2006	2007	2008	2009	2010
			€					
ENERGJIA DHE LUBRIFIKANTËT	20210000	Energjia elektrike - çmimi për 100 kwh	4,5	4,3	4,0	4,4	4,3	4,4
	20232000	Nafta - çmimi për 100 litra	89,1	96,9	97,5	114,8	89,3	104,4

Grafiku 2: Çmimet vjetore për energji elektrike dhe naftë në Euro 2005 - 2010, (2005 = 100)



Metodologjia

Çmimet dhe indekset e çmimeve në këtë publikim janë kalkuluar sipas standardeve për statistikat e çmimeve të Bashkimit Evropian. Projekti për kalkulimin e këtyre çmimeve dhe indekseve të çmimeve është realizuar brenda projektit për “Përmirësimin e statistikave agromonetare” në bashkëpunim me Statistikat Suedeze dhe me mbështetjen financiare nga SIDA (Agjencia Suedeze për Zhvillim dhe Bashkëpunim Ndërkombëtar).

Çmimet janë grumbulluar në shtatë regjione: Prishtinë, Mitrovicë, Pejë, Gjakovë, Prizren, Ferizaj dhe Gjilan. Çmimet janë grumbulluar çdo muaj rreth datës 15. Që nga fillimi numri i artikujve për të cilët janë grumbulluar çmimet është rritur hap pas hapi.

Qëllimi i Indeksit të çmimit të inputeve bujqësore është përcjellja e çmimeve të blerjes të mjeteve për prodhim bujqësor. Sipas definicionit, indeksi nuk i mbulon faktorët e prodhimit. Rrjedhimisht, rrogat dhe kostoja e rrogave, qiraja, pagesa e kamatës, blerja e tokës dhe kafshët si asete fikse nuk janë pjesë e fushë-vëzhgimit.

Për të krahasuar indeksin e BE-së të paraqitur në këtë publikim me shtetet tjera, rekomandohet faqja elektronike e Eurostat-it (<http://epp.eurostat.ec.europa.eu/portal/page/portal/eurostat/home>).

Peshat për kalkulimin e indekseve të agreguara kryesisht janë bazuar në Anketën e Ekonomive familjare bujqësore 2005, që është viti bazë në indeks (2005=100). Këto pesha janë fikse përderisa baza e indeksit është viti 2005. Indeksi është indeks i çmimit dhe kalkulohet bazuar në formulën e Laspeyres.

Llogaritja e indeksit elementar të çmimit

Llogaritja e indekseve elementare është bërë në përgjithësi duke përdorur formulat në vijim, me çmim mesatar aritmetik të papeshuar.

$$R_i^t = \frac{\frac{1}{n} \sum P_{ij}^t}{\frac{1}{n} \sum P_{ij}^o} \cdot 100$$

R_i^t – Indeksi elementar për muajin t dhe prodhimin i

P – Çmimi i grumbulluar

i – Prodhimi i

j – Çmimi j i regjistruar për prodhimin (në përgjithësi çmimi për regjionin)

t – Muaji i vëzhguar

0 – Muaji bazë

Llogaritja e indeksit të agreguar të çmimit

Llogaritja e indeksit të agreguar për totalin e inputeve ose nëngrupeve të indeksit të inputeve është bërë duke shfrytëzuar formulën në vijim.

$$I^t = \sum (R_i^t \cdot \frac{w_i^0}{\sum w_i^0})$$

I^t - Indeksi i agreguar për periudhën t

w_i^0 - Faktori peshues në periudhën bazë për prodhimin i

i - Prodhimi i

t - Muaji i vëzhguar

0 - Muaji bazë

Pyetëtori

DEFINICIONI -Përcaktimi i cakut (artikujve- varieteteve)

Numri i artikullit	Emri i artikullit				Sasia	Njësia
Grumbulluesi i çmimit				Vendi i grumbullimit / Ndërmarrja		
Data						
Çmimi						

Shënimet e anketuesve

- Përshkrimi hollësishëm i artikullit (varietetit) specifik të zgjedhur për monitorim të çmimit
- Ndryshimet në përshkrimin e hollësishëm, data e ndryshimeve
- Trajtimi i ndryshimit të kualitetit kur përshkrimi është ndryshuar (informacionet e vrojtimit të dyfishta të çmimit, plotësuese dhe vlerësimi i ndryshimit të kualitetit)

Enti i Statistikës së Kosovës përshkrim i shkurtër

Enti i Statistikës së Kosovës, është Ent profesional, vepron që nga viti 1948 dhe ka kaluar disa faza historike, i strukturuar sipas rregullimit shtetëror të asaj kohe. Më 2 Gusht 1999, Enti ka rifilluar punën profesionale, si i pavarur në kuadër të Ministrisë së Administratës Publike. Enti financohet nga Buxheti i Konsoliduar i Kosovës dhe donatorë për projekte të veçanta.

Enti i Statistikës së Kosovës vepron sipas Rregullores 2001/14 e cila ka hyrë në fuqi me 2 Korrik 2001. Një Master Plan afatmesëm është duke u përgatitur për zhvillimin e sistemit statistikor kompatibil me Statistikat Evropiane.

Struktura organizative e ESK-së, katër *Departamente prodhuese* (Departamenti i statistikave ekonomike dhe llogarive kombëtare, Departamenti i statistikave të popullsisë, Departamenti i statistikave sociale dhe Departamenti i statistikave të bujqësisë dhe ambientit), *shtatë Zyra Rajonale* (Gjakovë, Gjiilan, Mitrovicë, Pejë, Prizren, Prishtinë dhe Ferizaj), *dy Departamente mbështetëse* (Departamenti i metodologjisë dhe teknologjisë informative dhe Departamenti i administratës), si dhe *Zyra e regjistrimit të popullsisë*, përbëjnë ndërtimin struktural të ESK-ës. Të punësuar janë gjithsej 134 punëtorë, prej tyre, 96 (71.6%) në seli të Entit, gjersa në Zyrat Rajonale, 38 (28.4%) .

Kemi mbështetje dhe bashkëpunim profesional me institucionet ndërkombëtare. Enti i Statistikës së Kosovës ka një terren krejtësisht të mbuluar në shkallë vendi. Për implementim e Anketave në terren përdorim mostrën dhe metodologjinë adekuate. Gjatë grumbullimit të raporteve nga njësitë raportuese angazhohen; profesionistë, teknikë, administratorë, civilë të zyrave të vendit, regjistruar terreni nga Zyrat Rajonale. Një ekip i ekspertëve vendorë dhe ndërkombëtar janë duke punuar në projektin e regjistrimit të popullsisë.

Misioni i Entit, është që të përmbush nevojat e përdoruesve me të dhëna statistikore objektive dhe analiza të rregullta në mënyrë që të përkrah departamentet qeveritare, t'u sigurojë informata të duhura për vendim-marrësit si dhe përdoruesit tjerë në Kosovë.

- **Adresa:** Enti i Statistikës së Kosovës, Rr."Zenel Salihu" Nr.4, Prishtinë
- **Telefonat:**
Qendra kryesore: +381 (0) 38 235 111
Drejtori: +381 (0) 38 235 545
- **Fax:** +381 (0) 38 235 033
- **E-mail:** social@ks-gov.net
- **Ueb-faqe:** www.ks-gov.net/esk