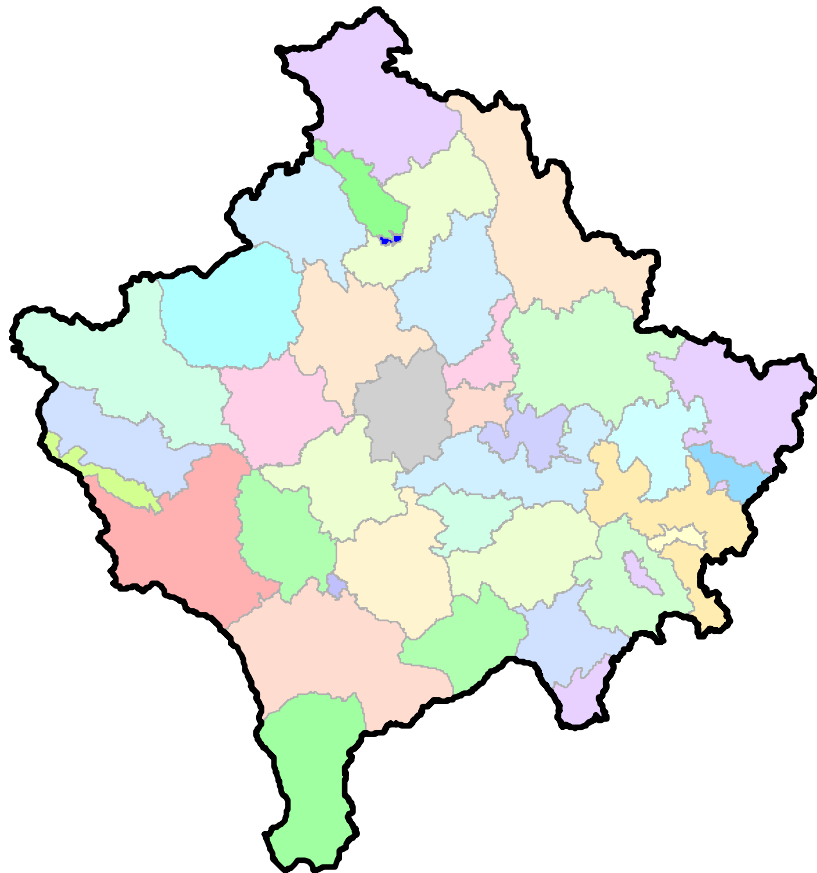




Republika e Kosovës  
Republika Kosova-Republic of Kosovo  
*Qeveria - Vlada - Government*  
Zyra e Kryeministrit -Ured Premijera -Office of the Prime Minister  
*Agjencia e Statistikave të Kosovës - Agencija za Statistike Kosova - Kosovo Agency of Statistics*

## Seriya 2: Statistika poljoprivrede i životne sredine

# Indeks Cena Proizvoda i Cene u Poljoprivredi 4K -2013 (2005=100)



---

## Predgovor

Agencija za statistiku Kosova po eo je da prikuplja podatke o cenama poljoprivrednih proizvoda od novembra 2003.god. U po etku broj artikala bio je ograni en. Trenutno, cene se prikupljaju za 64 razne poljoprivredne proizvode. U budu nosti planirano je pove anje broja proizvoda ije e se cene pratiti i po potrebi dopunjavati indeksom cena inputa.

Ovo je dvadeset i osamesta publikacija o indeksu cena poljoprivrednih proizvoda i o apsolutnim prose nim cenama poljoprivrednih proizvoda koje je pripremio Agencija za statistiku Kosova. U publikaciji, indeks cena poljoprivrednih proizvoda je predstavljen za neke glavne poljoprivredne proizvode.

ASK zahvaljuje Švedsku agenciju za me unarodni razvoj i saradnju (Sida) za njihovu podršku za izgradnju sistema agromonetarne statistike. ASK, tako e zahvaljuje za saradnju svim saradnicima podru nih kancelarija ASK, drugim saradnicima (ispitanicima) u mestima prikupljanja cena kao što su :poljoprivredne farme, industrijska i trgovinska preduze a, itd.

Zahvaljujemo posebno švedske stru njake statistike cena, G. Anders Grönvall, G. Jimmie Enhall, dugoro nog savetnika Švedske statistike G .Milva Ekonomi i ostale koji su direktno ili indirektno pomagali u finalizaciji ove publikacije.

U vezi ove publikacije sugestije, predloge i primedbe poslati na adresi departmana: **E- mail: [agriculture@ks-gov.net](mailto:agriculture@ks-gov.net)**

Publikaciju su pripremili:

Bajrush Qevani - Direktor departmana,  
Violeta Arifi – Gaši - Šef divizije,  
Kademsha Bajramaga – Visoki zvani nik.

Februar 2014

Izvršni direktor ASK  
Isa Krasniqi

## Skraćenice

ASK	-	Agencija za Statistiku Kosova
ERP	-	Ekonomsko ra unovodstvo za poljoprivredu
ICPP	-	Indeks cena poljoprivrednih proizvoda
EU	-	Evropska unija
SIDA	-	Švedska agencija za me unarodni razvoj i saradnju
K4	-	etvrti kvartal

## Simboli

.	Ne primenjuje se
‰	Promili

U tabelama gde su date težine brojevi su zaokruženi na poslednjoj najbližoj brojki , stoga mogu se javljati neznatna neslaganja kod iznosa.

## S a d r Ź a j

	Strana
Tromese ni Indeks cena poljoprivrednih proizvoda K4, 2005 - 2013 .....	6
Mese ni indeks cena poljoprivrednih proizvoda K4.....	7
Promene mese nog indeksa cena poljoprivrednih proizvoda 2012/2013.....	8
Mese ne prose ne cene za neke poljoprivredne proizvode .....	9
Metodologija .....	12
Upitnik .....	14

## Indeks cena poljoprivrednih proizvoda

Publikacija sadrži podatke od meseca Octobra do Decembra 2013. Da bi se vršila upore enja i da bi se uo ile promene prikazani su podaci za etvortom kvartale (K4) 2005-2013 . Ova publikacija temelji se na prikupljanje cena doma ih poljoprivrednih proizvoda na Kosovu. Prikupljanje podataka se vrši na tržištu, farmama, i drugim mestima gde se cene poljoprivrednih proizvoda mogu prikupljati.

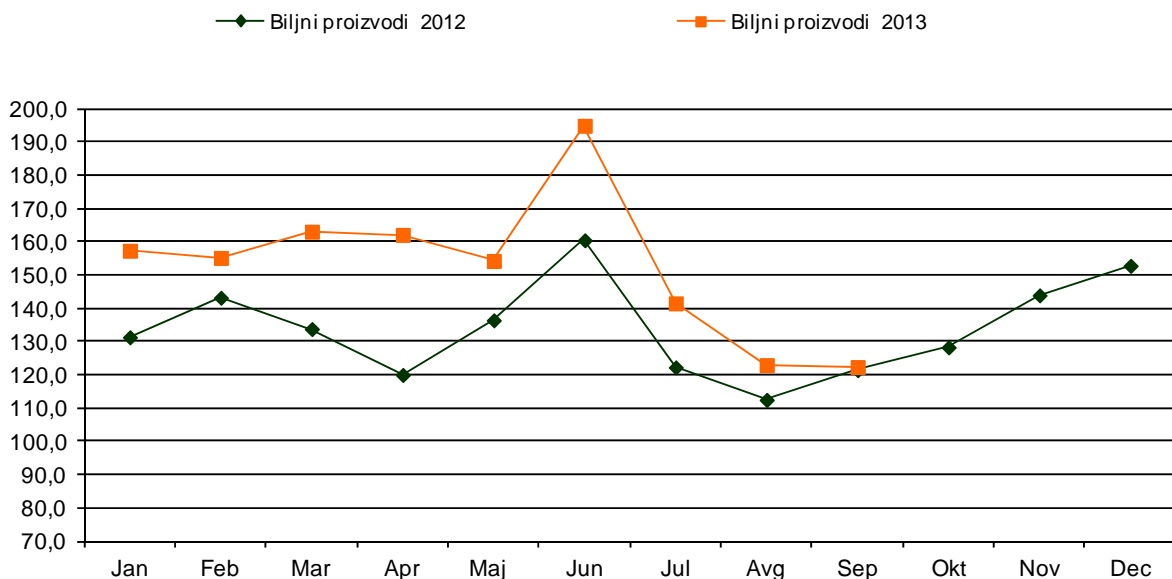
Proizvodi koji stvaraju bazu za indeks cena poljoprivrednih proizvoda su podeljeni u dve glavne grupe: biljni i sto ni proizvodi. U okviru biljnih proizvoda, cene se prikupljaju za slede e grupe: žitarice, krmno bilje, povr e, krompir i vo e. Kod životinjskih proizvoda cene su prikupljene za stoku i za sto ne proizvode. Unutar sto arstva cene se prikupljaju za etiri kategorije životinja: goveda, ovce, svinje i kokoške. Ove cene se baziraju na živoj meri životinja. U sklopu životinjskih proizvoda se prikupljaju cene za mleko, jaja i med. Cene su izra unate u Eurima i jedinice merenja su kg, litar i komada.

Slika 1,2 i 3 predstavlja mese ni indeks cena poljoprivrednih proizvoda za period januar-decembar 2012 i za etvortom kvartal 2013 za biljne i životinjske proizvode. Tako e, predstavlja ukupnu proizvodnju poljoprivrenih proizvoda i bazi nu godinu 2005 = 100.

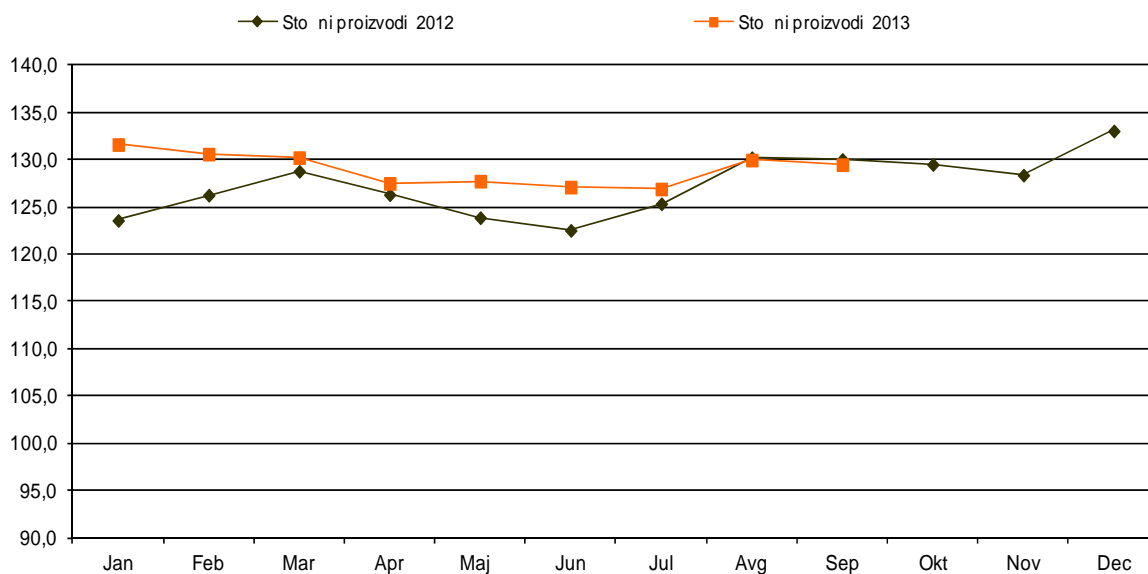
### Promena indeksa za četvrti kvartal u 2013 u odnosu na 2012 godinu (promena u %)

U etvortom kvartalu 2013 indeks cena sto nih proizvoda bele io je porast za 0.4 % u pore enju sa istim periodom 2012. Indeks cena biljnih proizvoda beleži je porast za 2.7 % u drugom kvartalu 2013 u pore enju sa istim periodom 2012. Ukupan indeks poljoprivrednih proizvoda je belezik je porast za 2.1 % u ovom periodu (4K 2012 / 4K 2013).

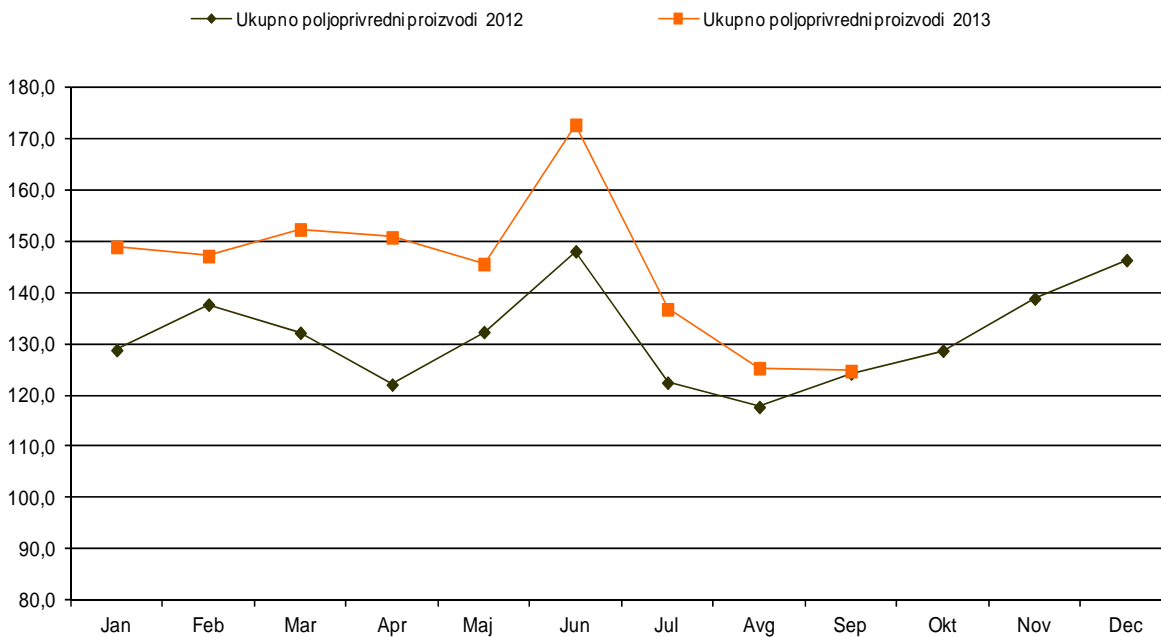
### Grafikon 1: Mesečni indeks cena biljnih proizvoda, januar- decembar 2012 i četvrti kvartal 2013, (2005=100)



**Grafikon 2: Mesečni indeks cena stočnih proizvoda, januar- decembar 2012 i četvrti kvartal 2013, (2005=100)**



**Grafikon 3: Ukupan mesečni indeks cena poljoprivrednih proizvoda, januar- decembar 2012 i četvrti kvartal 2013, (2005=100)**



**Tromesečni indeks cena poljoprivrednih proizvoda****Tabela 1: Tromesečni Indeks (K4) cena poljoprivrednih proizvoda, 2005 - 2013 (2005 = 100)**

Šifra ICPP	Opis	K4-2005	K4-2006	K4-2007	K4-2008	K4-2009	K4-2010	K4-2011	K4-2012	K4-2013
<b>010000</b>	<b>ŽITARICE (uključujući semenje)</b>	<b>95,2</b>	<b>108,2</b>	<b>218,3</b>	<b>166,0</b>	<b>111,1</b>	<b>154,7</b>	<b>169,9</b>	<b>186,6</b>	<b>150,3</b>
011000	Pšenica i spelta (spelta = Triticum aestivum spelta)	98,8	116,0	259,1	164,9	105,8	159,0	170,8	196,0	132,3
011100	Meka pšenica i spelta	98,8	116,0	259,1	164,9	105,8	159,0	170,8	196,0	132,3
012000	Raž i suražica (Suražica = mešavina pšenice i raži, vrsta žita)	98,8	116,0	259,1	237,5	146,8	170,5	184,7	196,6	201,3
013000	Je am	98,4	115,9	258,2	226,7	153,4	147,7	175,3	193,7	202,5
013200	Je am za proizvodnju piva	98,4	115,9	258,2	226,7	153,4	147,7	175,3	193,7	202,5
014000	Ovas i mešavina letnih žitarica	98,8	116,0	259,1	192,2	123,2	121,8	154,9	154,4	156,1
015000	Kukuruz zrno	90,4	97,7	163,6	153,6	107,8	152,8	168,6	176,4	159,1
<b>030000</b>	<b>KRMNO BILJE</b>	<b>98,5</b>	<b>111,1</b>	<b>190,8</b>	<b>170,9</b>	<b>116,9</b>	<b>126,0</b>	<b>129,4</b>	<b>191,3</b>	<b>151,4</b>
031000	Kukuruz za sto nu hranu	90,6	97,9	164,0	154,0	108,1	146,7	169,0	176,7	160,8
032000	Gomoljaste kulture za sto nu hranu (ukljujuju i i krmne repe)	.	.	.	.	.	.	.	.	.
039000	Ostalo krmno bilje	98,6	111,2	191,0	171,0	117,0	125,9	129,2	191,3	151,3
<b>040000</b>	<b>POVRĆE I OSTALI HORTIKULTURNI PROIZVODI</b>	<b>98,2</b>	<b>101,1</b>	<b>126,9</b>	<b>115,4</b>	<b>101,8</b>	<b>89,6</b>	<b>92,5</b>	<b>105,4</b>	<b>121,0</b>
041000	Sveže povr e	98,2	101,1	126,9	115,4	101,8	89,6	92,5	105,4	121,0
041100	Karfiol	100,0	100,0	100,0	105,8	83,3	68,3	96,7	79,2	100,0
041200	Paradajz	108,0	92,2	137,0	158,1	97,5	137,0	92,2	110,7	129,1
041900	Ostalo sveže povr e	97,7	101,5	126,5	113,5	102,0	87,5	92,5	105,3	120,7
042000	Biljke i cve e	.	.	.	.	.	.	.	.	.
<b>050000</b>	<b>KROMPIR (uključujući semenje)</b>	<b>97,0</b>	<b>149,7</b>	<b>126,7</b>	<b>130,9</b>	<b>127,0</b>	<b>120,2</b>	<b>105,7</b>	<b>161,1</b>	<b>179,3</b>
051000	rompir za konzumiranje	97,0	149,7	126,7	130,9	127,0	120,2	105,7	161,1	179,3
<b>060000</b>	<b>VOĆE</b>	<b>100,0</b>	<b>102,0</b>	<b>115,3</b>	<b>110,8</b>	<b>100,1</b>	<b>85,8</b>	<b>93,6</b>	<b>100,4</b>	<b>112,2</b>
061000	Sveže vo e ne ukljujuju i agrume i grož e	99,4	103,7	121,9	114,0	110,0	108,5	120,8	139,8	120,4
061100	Jabuke za sto	101,7	95,7	117,4	117,7	105,6	95,7	100,4	110,5	101,4
061200	Kruške za sto	88,9	134,3	146,0	136,4	132,1	141,2	144,3	149,7	143,6
061300	Breskve	.	.	.	.	.	.	.	.	.
061900	Sveže vo e i orah, lešnik, kesten i sušeno vo e	102,0	97,6	115,1	99,1	104,2	106,6	131,6	167,0	130,0
062000	Agrumi	.	.	.	.	.	.	.	.	.
063000	Tropsko vo e	.	.	.	.	.	.	.	.	.
064000	Grož e	100,2	101,3	112,3	109,4	95,7	75,6	81,4	82,6	108,5
<b>100000</b>	<b>PROIZVODNJA BILJNIH KULTURA (010000 do 090000), uključujući voće (060000) i povrće (040000)</b>	<b>97,8</b>	<b>113,5</b>	<b>143,5</b>	<b>129,9</b>	<b>109,6</b>	<b>107,8</b>	<b>109,5</b>	<b>135,3</b>	<b>139,0</b>
<b>101000</b>	<b>PROIZVODNJA BILJNIH KULTURA (010000 do 090000), ne uključujući voće (060000) i povrće (040000)</b>	<b>96,7</b>	<b>129,0</b>	<b>168,3</b>	<b>149,8</b>	<b>120,0</b>	<b>132,3</b>	<b>130,7</b>	<b>175,1</b>	<b>164,7</b>
<b>110000</b>	<b>STOČARSTVO</b>	<b>103,4</b>	<b>100,9</b>	<b>101,3</b>	<b>123,3</b>	<b>113,8</b>	<b>123,4</b>	<b>127,4</b>	<b>134,8</b>	<b>139,8</b>
111000	Goveda	104,0	102,6	100,4	123,2	112,8	121,2	126,8	133,7	137,8
111100	Goveda ne ukljujuju i telad	104,0	102,6	100,4	123,2	112,8	121,2	126,8	133,7	137,8
111200	Telad	104,0	102,6	100,4	123,2	112,8	121,2	126,8	133,7	137,8
112000	Svinje	102,2	97,7	109,7	136,0	121,0	136,9	128,6	137,9	158,0
113000	Jednokopitnjaci (konji, magaraci, mule)	103,4	100,9	101,3	123,3	113,8	123,4	127,4	134,8	139,8
114000	Ovce i koze	101,6	94,2	101,7	116,4	110,5	122,7	122,2	131,8	136,8
115000	Živina	101,1	107,0	113,7	161,4	165,5	178,1	194,1	196,7	201,8
115100	Kokoške	101,1	107,0	113,7	161,4	165,5	178,1	194,1	196,7	201,8
115900	Ostala živina	101,1	107,0	113,7	161,4	165,5	178,1	194,1	196,7	201,8
119000	Druge životinje	.	.	.	.	.	.	.	.	.
<b>120000</b>	<b>STOČNI PROIZVODI</b>	<b>98,7</b>	<b>109,3</b>	<b>114,6</b>	<b>123,4</b>	<b>99,1</b>	<b>107,6</b>	<b>112,8</b>	<b>124,3</b>	<b>118,6</b>
121000	Mleko	98,4	105,2	115,5	124,0	105,9	111,7	113,0	120,4	118,7
121100	Kravlje mleko	98,4	105,2	115,5	124,0	105,9	111,7	113,0	120,4	118,7
121900	Ostale vrste mleka	.	.	.	.	.	.	.	.	.
122000	Jaja	98,7	117,2	116,2	126,6	88,1	101,5	112,0	129,8	116,9
129000	Ostali sto ni proizvodi	100,5	98,5	95,7	97,8	104,6	107,4	116,2	127,2	129,2
<b>130000</b>	<b>STOČARSTVO I STOČNI PROIZVODI (110000+120000)</b>	<b>101,4</b>	<b>104,5</b>	<b>107,0</b>	<b>123,3</b>	<b>107,6</b>	<b>116,7</b>	<b>121,1</b>	<b>130,3</b>	<b>130,8</b>
<b>140000</b>	<b>UKUPNO POLJOPRIVREDNI PROIZVODI (100000+130000), uključujući voće (060000) i povrće (040000)</b>	<b>98,8</b>	<b>110,9</b>	<b>133,2</b>	<b>128,0</b>	<b>109,0</b>	<b>110,3</b>	<b>112,8</b>	<b>133,9</b>	<b>136,7</b>
<b>141000</b>	<b>UKUPNO POLJOPRIVREDNI PROIZVODI (100000+130000), ne uključujući voće (060000) i povrće (040000)</b>	<b>98,9</b>	<b>117,4</b>	<b>139,3</b>	<b>137,3</b>	<b>114,1</b>	<b>124,9</b>	<b>126,2</b>	<b>153,9</b>	<b>148,7</b>

**Mesečni indeks cena poljoprivrednih proizvoda****Tabela 2: Mesečni indeks cena poljoprivrednih proizvoda od Octobar - Decembar 2013 (2005 = 100)**

Šifra artikla	Grupe	Težine		2013		
		%	1000 Euro	Oct	Nov	Dec
<b>0 1</b>	<b>Žitarice</b>	<b>88</b>	<b>8.018</b>	<b>148,1</b>	<b>149,5</b>	<b>153,5</b>
0 1.1	Pšenica	45	4.105	127,0	133,0	138,0
0 1.3	Je am	10	904	200,6	200,6	206,2
0 1.5	Kukuruz	31	2.818	161,4	156,6	159,0
0 1.9	Ostale žitarice	2	191	158,5	158,8	156,2
<b>0 3</b>	<b>Krmno bilje</b>	<b>63</b>	<b>5.726</b>	<b>148,7</b>	<b>153,0</b>	<b>153,1</b>
0 3.1	Kukuruz za sto nu hranu	0	36	161,8	161,0	159,3
0 3.9	Ostalo krmno bilje	62	5.690	148,6	152,9	153,0
0 3.9.1	Seno	29	2.682	159,7	165,2	162,5
0 3.9.2	Slama	14	1.234	135,1	137,6	145,3
0 3.9.9	Ostalo krmno bilje ;drugo	19	1.774	139,6	142,8	141,7
<b>0 4</b>	<b>Povrće</b>	<b>351</b>	<b>31.942</b>	<b>121,5</b>	<b>112,5</b>	<b>133,1</b>
0 4.1	Sveže povr e	351	31.942	121,5	112,5	133,1
0 4.1.2	Paradajz	30	2.716	129,1	.	.
0 4.1.9	Ostalo sveže povr e	321	29.226	121,1	112,5	133,1
0 4.1.9	Paprika	211	19.234	122,0	.	.
0 4.1.9.1	Kupus	24	2.209	80,0	84,0	84,0
0 4.1.9.4	Krastavac	11	1.009	172,3	.	.
0 4.1.9.6	Luk crni	19	1.729	127,5	123,7	119,8
0 4.1.9.7	Pasulj	31	2.825	180,4	175,8	180,4
0 4.1.9	Lubenica	10	936	.	.	.
0 4.1.9.9.9	Ostalo sveže povr e: drugo	14	1.283	81,0	75,0	72,4
<b>0 5</b>	<b>Krompir</b>	<b>121</b>	<b>10.989</b>	<b>181,2</b>	<b>178,1</b>	<b>178,1</b>
<b>0 6</b>	<b>Voće</b>	<b>50</b>	<b>4.567</b>	<b>108,9</b>	<b>114,9</b>	<b>117,8</b>
0 6.1	Sveže vo e	23	2.108	115,3	124,4	130,4
0 6.1.1	Jabuke	8	704	109,5	98,0	95,1
0 6.1.2	Kruške	3	248	155,7	137,4	135,5
0 6.1.9	Ostalo vo e	13	1.156	105,9	152,8	179,9
0 6.1.9.2	Šljive	5	491	87,3	.	.
0 6.1.9.4	Sušeno vo e, kesten	3	306	138,1	159,3	189,2
0 6.1.9.9	Ostalo vo e , drugo	4	359	74,0	76,3	74,3
0 6.4.1	Grož e	15	1.354	104,7	115,9	.
0 6.4.9	Grož e za vino	12	1.105	107,9	107,9	107,9
<b>10</b>	<b>Biljni proizvodi</b>	<b>673</b>	<b>61.241</b>	<b>137,3</b>	<b>133,1</b>	<b>144,6</b>
<b>11</b>	<b>Stočarstvo</b>	<b>188</b>	<b>17.086</b>	<b>139,6</b>	<b>139,4</b>	<b>140,5</b>
11.1	Goveda i junad	140	12.739	137,0	138,2	138,2
11.2	Svinje	9	791	159,2	155,6	159,2
11.4	Ovce	34	3.129	138,3	133,0	139,1
11.5	Kokoške	4	345	204,8	205,3	195,3
11,9	Ostale životinje	1	82	139,6	139,4	140,5
<b>12</b>	<b>Stočni proizvodi</b>	<b>140</b>	<b>12.722</b>	<b>117,2</b>	<b>117,3</b>	<b>121,4</b>
12.1	Mleko	79	7.194	118,1	118,1	119,7
12.2	Jaja	52	4.760	129,2	129,2	129,2
12.9	Ostali sto ni proizvodi	8	768	129,2	129,2	129,2
<b>13</b>	<b>Stočarstvo i stočni proizvodi</b>	<b>327</b>	<b>29.808</b>	<b>130,0</b>	<b>130,0</b>	<b>132,3</b>
<b>14</b>	<b>Ukupno poljoprivredni proizvodi</b>	<b>1000</b>	<b>91.049</b>	<b>134,9</b>	<b>132,1</b>	<b>140,6</b>



**Promene mesečnog indeksa cena poljoprivrednih proizvoda****Tabela 3: Promene mesečnog indeksa cena poljoprivrednih proizvoda October - Decembar 2013 /2012 (2005=100)**

Šifra artikla	Grupe	Težine		Oct - 12/ Oct -	Nov - 12 / Nov	Dec -12 / Dec-
		%	1000 Euro	13 Promene u %	13 promene u %	13 Promene u %
<b>0 1</b>	<b>Žitarice</b>	<b>88</b>	<b>8.018</b>	<b>-20,0</b>	<b>-19,9</b>	<b>-20,1</b>
0 1.1	Pšenica	45	4.105	-34,7	-31,6	-30,8
0 1.3	Je am	10	904	6,1	5,5	2,2
0 1.5	Kukuruz	31	2.818	-6,6	-11,1	-12,2
0 1.9	Ostale žitarice	2	191	3,7	-1,7	1,6
<b>0 3</b>	<b>Krmno bilje</b>	<b>63</b>	<b>5.726</b>	<b>-19,1</b>	<b>-19,7</b>	<b>-24,1</b>
0 3.1	Kukuruz za sto nu hranu	0	36	-6,6	-8,8	-12,2
0 3.9	Ostalo krmno bilje	62	5.690	-19,2	-19,8	-24,2
0 3.9.1	Seno	29	2.682	-18,4	-17,9	-25,5
0 3.9.2	Slama	14	1.234	-29,1	-31,1	-31,3
0 3.9.9	Ostalo krmno bilje ;drugo	19	1.774	-13,8	-15,7	-18,4
<b>0 4</b>	<b>Povrće</b>	<b>351</b>	<b>31.942</b>	<b>23,9</b>	<b>-8,8</b>	<b>-4,5</b>
0 4.1	Sveže povr e	351	31.942	23,9	-8,8	-4,5
0 4.1.2	Paradajz	30	2.716	16,7	.	.
0 4.1.9	Ostalo sveže povr e	321	29.226	24,4	-8,8	-4,5
0 4.1.9	Paprika	211	19.234	53,0	.	.
0 4.1.9.1	Kupus	24	2.209	-47,4	-19,2	-27,6
0 4.1.9.4	Krastavac	11	1.009	28,9	.	.
0 4.1.9.6	Luk crni	19	1.729	3,1	-3,0	-11,4
0 4.1.9.7	Pasulj	31	2.825	-3,5	1,1	5,4
0 4.1.9	Lubenica	10	936	.	.	.
0 4.1.9.9.9	Ostalo sveže povr e: drugo	14	1.283	5,3	-5,7	-5,9
<b>0 5</b>	<b>Krompir</b>	<b>121</b>	<b>10.989</b>	<b>14,3</b>	<b>9,4</b>	<b>9,4</b>
<b>0 6</b>	<b>Voće</b>	<b>50</b>	<b>4.567</b>	<b>12,0</b>	<b>5,5</b>	<b>28,4</b>
0 6.1	Sveže vo e	23	2.108	-8,9	-16,3	-13,6
0 6.1.1	Jabuke	8	704	0,0	-13,9	-12,0
0 6.1.2	Kruške	3	248	21,4	-9,6	-22,1
0 6.1.9	Ostalo vo e	13	1.156	-23,9	-21,5	-10,0
0 6.1.9.2	Šljive	5	491	-21,8	.	.
0 6.1.9.4	Sušeno vo e, kesten	3	306	-26,5	-21,8	-9,6
0 6.1.9.9	Ostalo vo e , drugo	4	359	-6,5	-13,9	-18,9
0 6.4.1	Grož e	15	1.354	-17,6	-26,2	.
0 6.4.9	Grož e za vino	12	1.105	140,0	140,0	140,0
<b>10</b>	<b>Biljni proizvodi</b>	<b>673</b>	<b>61.241</b>	<b>7,0</b>	<b>-7,6</b>	<b>-5,4</b>
<b>11</b>	<b>Stočarstvo</b>	<b>188</b>	<b>17.086</b>	<b>4,4</b>	<b>4,7</b>	<b>2,2</b>
11.1	Goveda i junad	140	12.739	3,4	5,0	0,9
11.2	Svinje	9	791	16,1	12,5	15,1
11.4	Ovce	34	3.129	5,8	1,1	4,5
11.5	Kokoške	4	345	0,1	6,9	1,0
11,9	Ostale životinje	1	82	4,4	4,7	2,2
<b>12</b>	<b>Stočni proizvodi</b>	<b>140</b>	<b>12.722</b>	<b>-5,3</b>	<b>-3,9</b>	<b>-4,6</b>
12.1	Mleko	79	7.194	0,0	-1,3	-2,9
12.2	Jaja	52	4.760	1,6	1,6	1,6
12.9	Ostali sto ni proizvodi	8	768	1,6	1,6	1,6
<b>13</b>	<b>Stočarstvo i stočni proizvodi</b>	<b>327</b>	<b>29.808</b>	<b>0,4</b>	<b>1,2</b>	<b>-0,5</b>
<b>14</b>	<b>Ukupno poljoprivredni proizvodi</b>	<b>1000</b>	<b>91.049</b>	<b>4,9</b>	<b>-4,9</b>	<b>-3,9</b>

## Mesečne prosečne cene za neke poljoprivredne proizvode

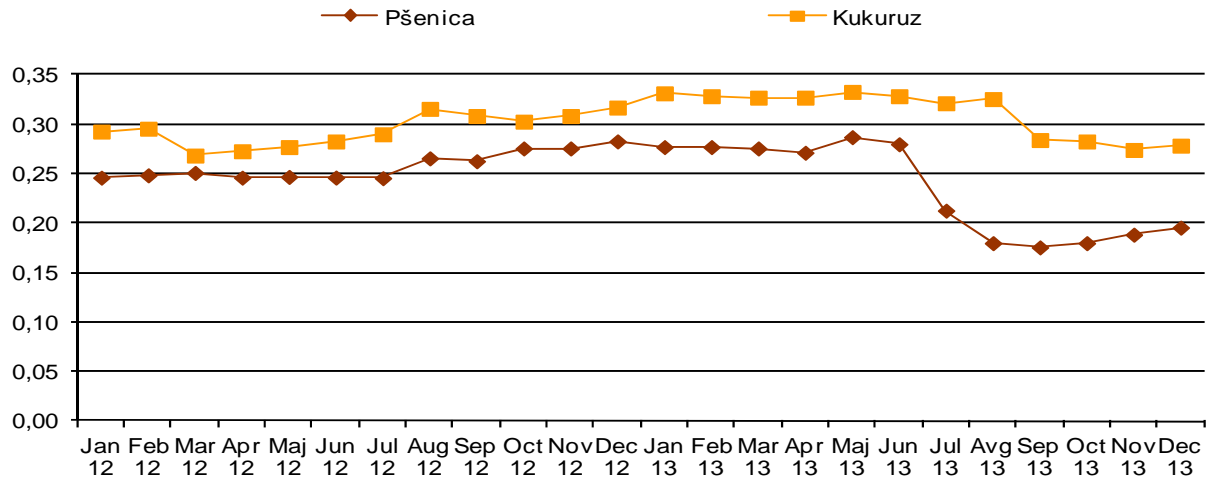
Tabela 4: Mesečne prosečne cene za neke poljoprivredne proizvode Octobar - Decembar 2013

Šifra artikla	Proizvodi	Jedinica	2013		
			Oct	Nov	Dec
01.1.	Pšenica <sup>1</sup>	kg	0,18	0,19	0,20
01.3.	Je am <sup>2</sup>	kg	0,36	0,36	0,37
01.5.	Kukuruz <sup>3</sup>	kg	0,28	0,27	0,28
01.2.	Raž <sup>4</sup>	kg	0,35	0,37	0,37
01.4.	Ovas <sup>5</sup>	kg	0,34	0,34	0,34
03.9.1	Seno <sup>6</sup>	kg	0,16	0,17	0,17
03.9.2	Slama <sup>7</sup>	kg	0,08	0,08	0,08
03.9.9.	Lucerka <sup>8</sup>	kg	0,19	0,19	0,19
05.1.	Krompir <sup>9</sup>	kg	0,42	0,41	0,41
04.1.9.1	Kukpus <sup>10</sup>	kg	0,14	0,15	0,15
04.1.9.6	Luk <sup>11</sup>	kg	0,47	0,46	0,44
04.1.9.9.9	Paprika <sup>12</sup>	kg	0,86	.	.
04.1.9.3	Spana <sup>13</sup>	kg	0,74	0,57	0,63
04.1.9.7	Pasulj <sup>14</sup>	kg	2,79	2,71	2,79
04.1.2	Paradajz <sup>15</sup>	kg	0,70	.	.
04.1.9.4	Krastavac <sup>16</sup>	kg	0,70	.	.
04.1.9.9.9.1	Lubenica <sup>17</sup>	kg	.	.	.
04.1.9.9.9.2	Praziluk <sup>18</sup>	kg	0,64	0,67	0,67
04.1.9.9.9.3	Luk beli <sup>19</sup>	kg	2,14	2,19	2,33
06.1.1	Jabuka <sup>20</sup>	kg	0,54	0,49	0,47
06.1.2	Kruška <sup>21</sup>	kg	1,21	1,07	1,06
06.1.3	Kesten <sup>22</sup>	kg	1,21	1,47	1,79
06.1.9	Orah <sup>23</sup>	kg	0,80	0,89	.
06.1.4.1	Grož e <sup>24</sup>	kg	2,36	2,36	2,57
11,1	Goveda i junad <sup>25</sup>	kg	2,36	2,39	2,39
11,2	Svinje <sup>26</sup>	kg	2,51	2,46	2,51
11,4	Ovce <sup>27</sup>	kg	2,61	2,51	2,63
11,5	Kokoške ( seoske) <sup>28</sup>	1 copë	9,43	9,43	8,86
11.5.1	Kokoške ( iz farme) <sup>29</sup>	1 copë	2,33	2,36	2,36
12,1	Mleko <sup>30</sup>	1 lit	0,33	0,33	0,33
12,9	Med <sup>31</sup>	kg	9,00	9,00	9,00
12,2	Jaja <sup>32</sup>	30 copë	2,64	2,65	2,84

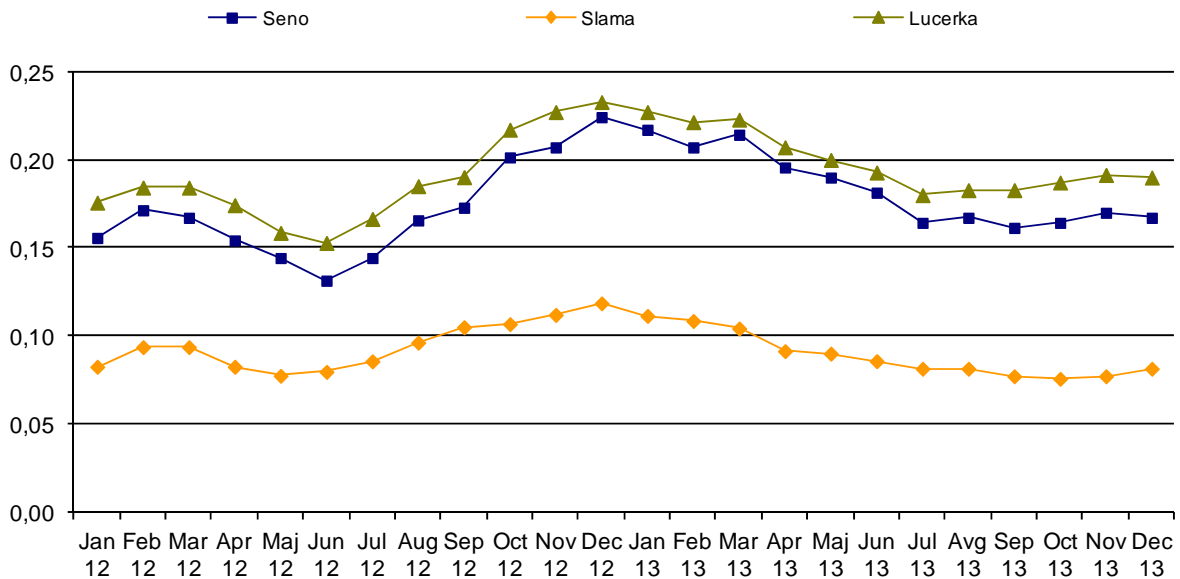
(. ) Ukazuje na to da u hovim mesecima ne prikupljamo cene poljoprivrednih proizvoda za sledece poljoprivredne kulture (Kupus, paprika, Spanac, Paradajz, Krastavac, Lubenica, Jabuke, Kruske, Kesten, Grolje)

<sup>1</sup> Pšenica - domaća proizvodnja, 2 Ječam, 3 Kukuruz - Hibrid 448,4 Raž5, 6 Seno, 7 Slama pšenična 8 Lucerka 9 Krompir, 10 Kupus-varitet (Hibrid 4), 11 Luk druge klase kvaliteta, 12 Paprika -sorte Somborka, 13Spanac- sorta Matador, druge klase kvaliteta, 14 Pasulj druge klase kvaliteta, 15 Paradajz- sorta Arlete,16 Krastavac- sorta Cornishon, 17Lubenica- lokalne proizvodnje, 18 Praziluk- domaće proizvodnje, 19 Beli luk domaće proizvodnje, 20 Jabuka vrsta ID Areta, 21 Kruška – domaća sorta, 22 Kesten - domaća proizvodnja, 23 Grožde-sorta Hamburg, 24 orah, 25 Živa mera po 1kg za goveda od 18-22 meseci, domaća rasa, 26 Živa mera po 1kg za svinje uzrasta od 10-12 meseci, domate rase, 27 Živa mera za 1kg za ovce uzrasta ne stariji od 12 meseci, domaća rasa, 28 Kokoške-domaće (seoske starosti oko 18 nedelja), 29 Kokoške-domaće (starosti oko 18 nedelja iz farme), 30 Mleko kravlje cene za 1litar sa 3,2% masti, 31 Med - domaća proizvodnja, 32 Jaja cena za 30 komada, kvaliteta prve klase.

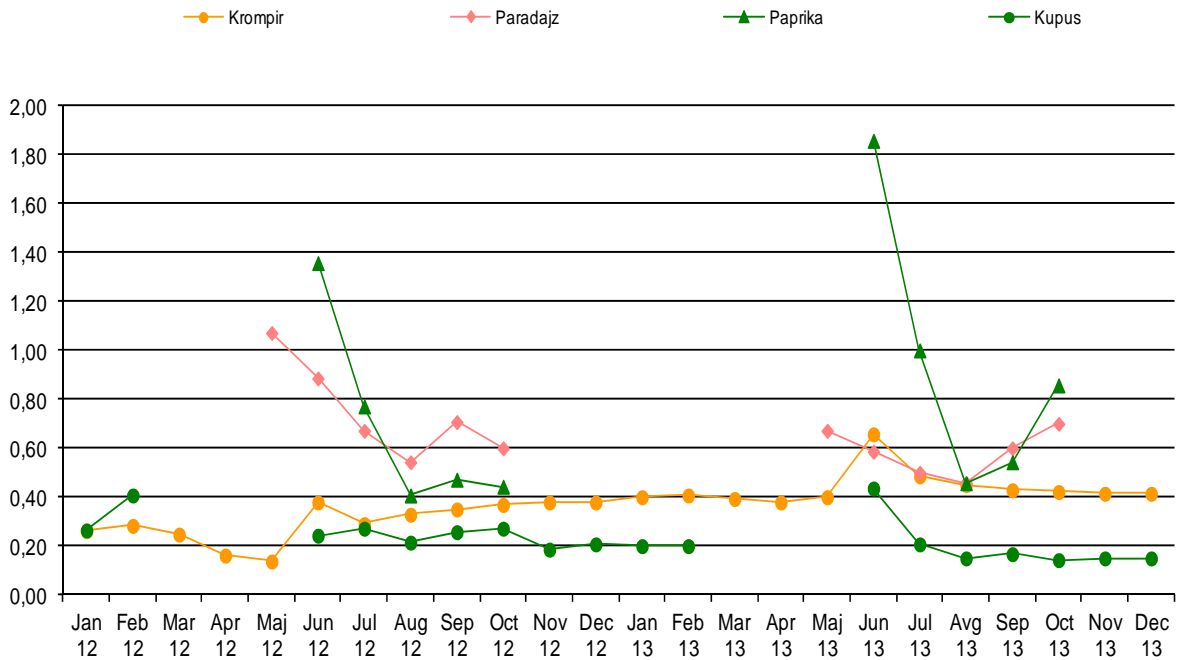
**Grafikon 4: Prosečna apsolutna cena za pšenicu i kukuruz , januar – decembar 2012 i četvrti kvartal 2013 Euro/kg**



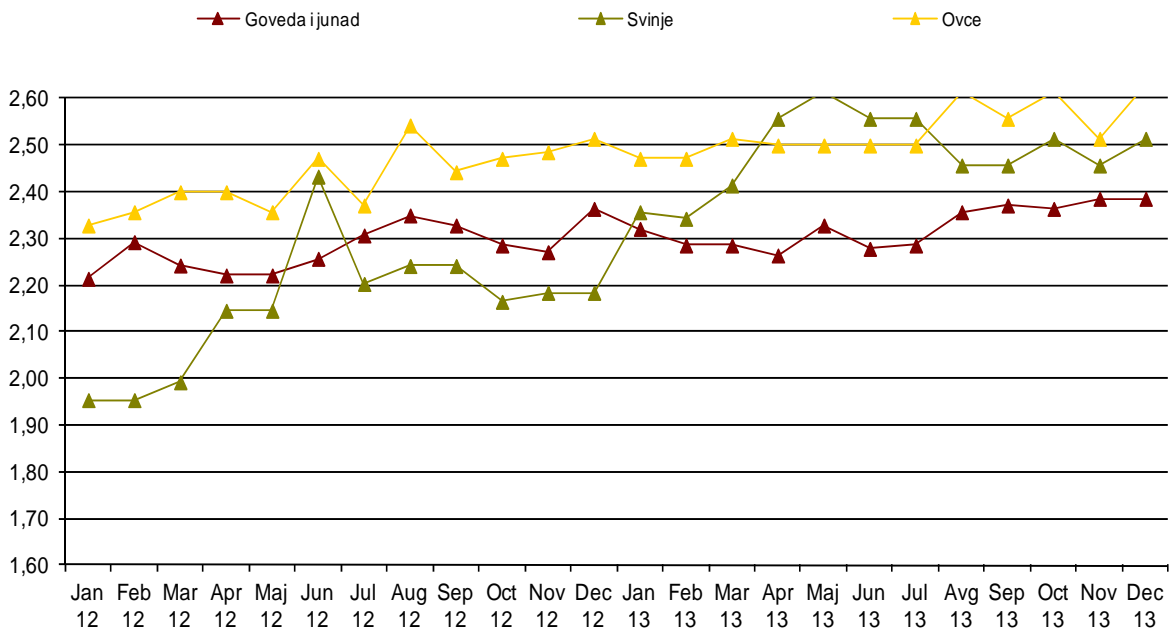
**Grafikon 5 Prosečna apsolutna cena za seno, lucerku i slamu, januar – decembar 2012 i četvrti kvartal 2013 Euro/kg**



**Grafikon 6: Prosečna apsolutna cena za krompir, paradajz, papriku i kupus, januar – decembar 2012 i četvrti kvartal 2013 Euro/kg**



**Grafikon 7: Prosečna apsolutna cena za goveda i junad, svinje i voce u živoj meri, januar – decembar 2012 i četvrti kvartal 2013 Euro/kg**



## Metodologija

Cene i Indeksi cena u ovoj publikaciji su izra unati u skladu sa standardima za statistike cena Evropske unije. Projekat za izra unavanje ovih cena i indeksa cena je sproveden u okviru projekta "Unapre enje agromonetarne statistike " u saradnji sa Švedskom statistikom i uz finansijsku podršku SIDA (Švedska agencija za me unarodni razvoj i saradnju).

Cene su prikupljene u sedam regiona: Prištini, Pe i, Djakovici, Prizrenu, Uroševcu i Gnjilanu. Cene se prikupljaju svakog meseca oko 15. Neke cene nisu dostupne za ceo period. Cene se prikupljaju za 64 proizvoda i mere se cene koje poljoprivrednici uzimaju za svoje proizvode koji se prodaju. Ponderi za izra unavanje indeksa su uglavnom zasnovani na Poljoprivredno doma instvo iz 2005.godine, koja je bazi na godina za indekse (2005 = 100). Treba napomenuti da težine, u vrednost ili Promilu, odražavaju samo deo poljoprivredne proizvodnje na Kosovu, koji su prodati van poljoprivrednih doma instava. Za neke proizvode, ukupna vrednost proizvodnje može biti mnogo ve a nego što se ogleda u težinama.

Prema standardima EU, kvartalni i godišnji indeksi se izra unavaju od svake države lanice EU. Indeksi u ovoj publikaciji slede metodologiju Evropske unije. Za nacionalne potrebe, izra unava se i mese ni indeks. Ovaj Indeks se izra unava malo druga ije nego kvartalni indeks. Ukratko, mese ni indeks ne koristi mese ne težine u agregirnom nivou (kada se ra una šifra 10, 13 i 14). Me utim, za ve inu grupa kultura (šifra 01, 03, 04 i 06) mese ne težine se koriste u grupi za izra unavanje agregirane težine grupe. S druge strane, kvartalni indeks svuda ima težine promenljive kvartalno. Iz tog razloga, mese ni i kvartalni indeksi mogu se razvijati sa minimalnim izmenama ako se upore uju. Me utim, godišnji indeks EU i godišnji indeks na Kosovu su potpuno isti. U oba slu aja, indeks se izra unava kao ponderisani godišnji indeks sa mese nim, odnosno kvartalnim težinama.

Ukupne težine, kvartalne i mese ne težine su fiksne tokom baznog perioda. Sve odražavaju situaciju koja je prisutna u 2005.godini. Imaju i fiksne težine, indeks je garantovan samo za merenje kretanja cena, koja je svrha indeksa.

Da bi uporedili indeks EU prikazan u ovoj publikaciji sa drugim državama, preporu uje se elektronska stranica Eurostata (<http://epp.eurostat.ec.europa.eu/portal/page/portal/eurostat/home>).

### Izračunavanje osnovnog Indeksa Cene

Izra unavanje osnovnih indeksa uopšte vrši se koriste i slede u formulu, aritmetik ku prose nu cenu neponderisanu.

$$R_i^t = \frac{\frac{1}{n} \sum P_{ij}^t}{\frac{1}{n} \sum P_{ij}^o} \cdot 100$$

$R_i^t$  – Osnovni Indeks za mesec t i proizvodnju i

P – Prikupljene cene

i – Proizvodnja i

j – Registrovana cena za proizvodnju (uopšte cena za region 1,2,...,n)

t – Mesec pra enja

0 – Bazni mesec

### Izračunavanje agregiranog indeksa cena

Izračunavanje agregiranog indeksa za total proizvoda ili podgrupe indeksa proizvoda vrši se preko sledeće formule.

$$I^t = \sum \left( R_i^t \cdot \frac{w_i^0}{\sum w_i^0} \right)$$

- $I^t$  Agregirani Indeks za period t
- $w_i^0$  Ponderisani faktor u baznom periodu za proizvodnju i
- i Proizvodnja i
- t Mesec promatranja
- 0 Bazni mesec

## Upitnik

DEFINICIJA - Određivanje cilja (artikala- varieteta)

Broj artikla	Naziv artikla			Količina	Jedinica
Sakupljač cene			Mjesto prikupljanja / Preduzeće		
Datum					
Cena					

### Beleške anketara

- Detaljan opis specifi nog artikla (varieteta) specifik izabran za pra enje cene
- Promene u detaljan opis, datum promena
- Tretiranje promene kvaliteta kada se promeni opis (informacije dvostrukog promatranja cene, dodatno i procent promene kvaliteta)

