

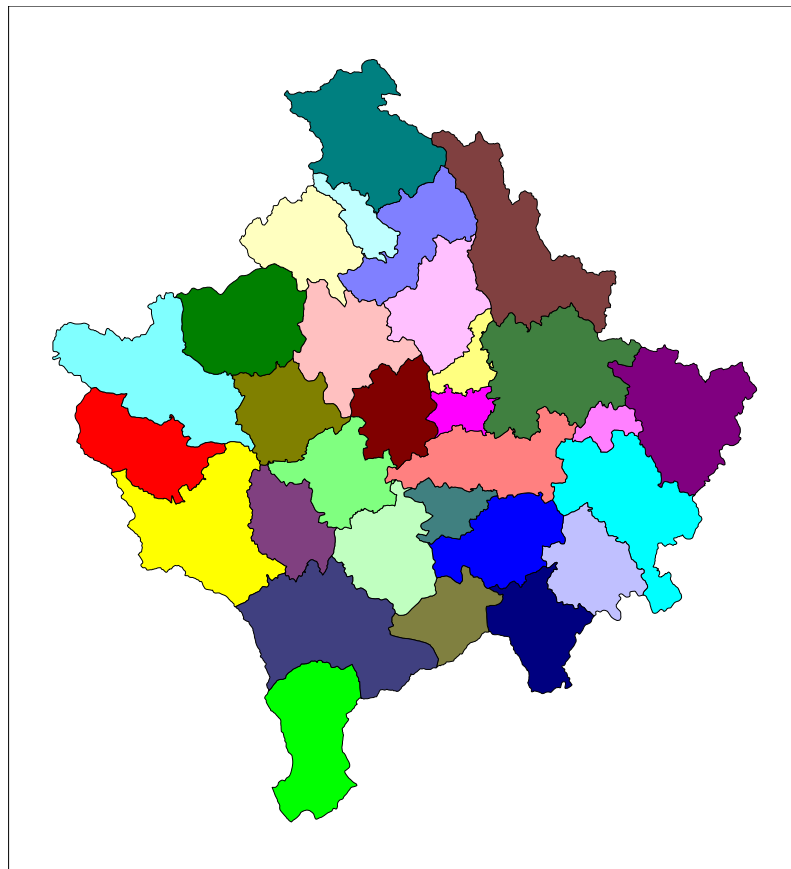


Republika e Kosovës  
Republika Kosova-Republic of Kosovo  
*Qeveria - Vlada - Government*

*Ministria e Administratës Publike - Ministarstvo Javne Uprave - Ministry of Public Administration*

## Seria 5: Statistikat Sociale

# Statistikat e Shëndetësisë 2008



Prishtinë  
2010



ENTI I STATISTIKËS SË KOSOVËS  
ZAVOD ZA STATISTIKU KOSOVA  
STATISTICAL OFFICE OF KOSOVA



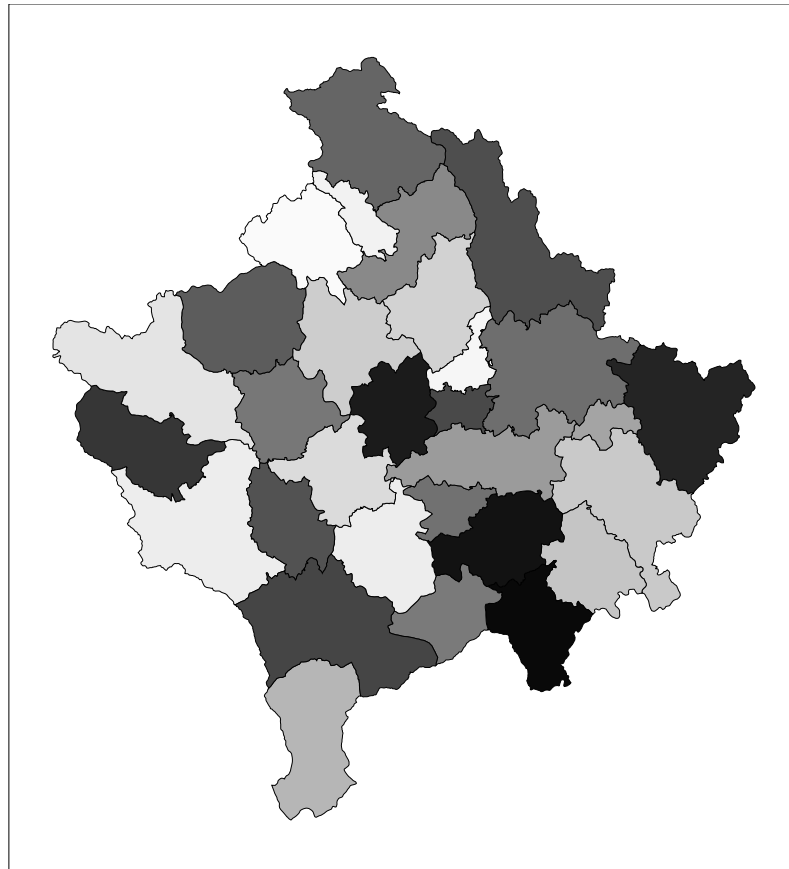


Republika e Kosovës  
Republika Kosova-Republic of Kosovo  
*Qeveria - Vlada - Government*

*Ministria e Administratës Publike - Ministarstvo Javne Uprave - Ministry of Public Administration*

## Seria 5: Statistikat Sociale

# Statistikat e Shëndetësisë 2008



Prishtinë  
2010



**ENTI I STATIKËS SË KOSOVËS**  
**ZAVOD ZA STATISTIKU KOSOVA**  
**STATISTICAL OFFICE OF KOSOVA**

Botuesi: Enti i Statistikës së Kosovës (ESK)

Data e botimit: Maj 2010

© : Enti i Statistikës së Kosovës

Riprodhimi autorizohet nëse tregohet burimi.

E shtypur nga: K.G.T, Prishtinë, Kosovë

Informata të shumta janë në dispozicion në internet,  
ku mund të qaseni përmes veb-faqes së ESK-së  
në internet: [www.ks-gov.net/esk](http://www.ks-gov.net/esk)

## Parathënie

Enti Sattistikor i Kosovës përkatësisht Departamenti i Statistikave Sociale ka bërë grumbullimin e të dhënave për publikimin ,” Statistikat e shëndetësisë në Kosovë për vitin 2008”, i cili përfshinë të dhënat statistikore të shëndetësisë në sektorin publik të Kosovës për vitin 2008. Burimi i të dhënave për këtë publikim është Instituti Kombëtar i Shëndetësisë (IKSH), dhe Ministria e Shëndetësisë (MSH).

Ky publikim përmban këto të dhëna:

- Numrin e Institucioneve shëndetësore, numrin e përgjithshëm të punësuarëve sipas kualifikimeve arsimore , sipas gjinisë dhe sipas përbërjes etnike,
- Numrin e të punësuarve në Qendrën e Mjekësisë Familjare (QMF),
- Kujdesin parësor shëndetësor (KPSH) sipas departamenteve dhe komunave
- Aktivitetet e spitaleve rajonale,
- Indikatorët e vëllimit të kualitetit në spitalet rajonale,
- Aktivitetet e Qendrës Klinike Universitare të Kosovës (QKUK),
- Të dhënat për morbiditetit në QKU,
- Indikatorët themelor,
- Struktura e grupeve të sëmundjeve sipas KNS-10 të regjistruara në KPSH, etj.

Besojmë se ky publikim do të shërbejë si informacion i dobishëm në fushën e shëndetësisë.

Propozimet, sugjerimet dhe vërejtjet lidhur me këtë publikim mund ti dërgoni në email adresën e departamentit; **E- mail:** [social@ks-gove.net](mailto:social@ks-gove.net)

Publikimin përgatitën:

Mr.sc. Bashkim Bellaqa – Drejtor i Departamentit të Statistikave Sociale,  
Znj. Luljeta Selimi – Zyrtare e lartë e statistikave të shëndetësisë.  
Ahmet Cakolli - Zyrtar për dizajnim

Prishtinë, prill, 2010

u.d. i Kryeshefit Ekzekutiv të ESK-së,  
Prof. dr. Nait Vrenezi

## Lista e shkurtesave

|       |   |   |
|-------|---|---|
| ESK   | - | Enti i Statistikës së Kosovës               |
| MSH   | - | Ministria e Shëndetësisë                    |
| QKMF  | - | Qendra Kryesore e Mjekësisë Familjare       |
| QKU   | - | Qendra Klinike Universitare                 |
| QKUS  | - | Qendra Klinike Universitare Stomatologjike  |
| ASHQ  | - | Autoriteti Shëndetësor i Qarkut             |
| IKSHP | - | Instituti Kombëtar i Shëndetit Publik       |
| ISHPR | - | Instituti i Shëndetit Publik Rajonal        |
| QSHM  | - | Qendra e Shëndetit Mendor                   |
| QZHMF | - | Qendra për Zhvillimin e Mjekësisë Familjare |
| KSN   | - | Klasifikimi Nderkombëtar i Sëmundjeve       |
| KPSH  | - | Kujdesi Parësor Shëndetësor                 |
| QKTGJ | - | Qendra Kombëtare e Transfuzionit të Gjakut  |
| AKPM  | - | Agjencioni Kombëtar i Produkteve Medicinale |
| -     | - | Nuk ka të dhëna                             |
| :     | - | Nuk është raportuar                         |

## Përmbajtja

|   | Faqe      |
|---|-----------|
| INSTITUCIONET SHËNDETËSORE .....  | 5         |
| Tab. 1. Struktura gjinore e të punësuarve në institucionet shëndetësore.....  | 6         |
| ( Niveli terciar dhe sekundar .....   | 6         |
| Tab. 2. Struktura etnike e të punësuarve në institucionet shëndetësore.....   | 8         |
| Tab. 3. Struktura kualifikuese arsimore në institucionet shëndetësore .....   | 10        |
| KUJDESI PARËSOR SHËNDETËSOR.....  | 13        |
| Tab. 4. Vizitat në kujdesin parësor shëndetësor.....  | 14        |
| Tab. 5. Struktura e grupeve të sëmundjeve sipas KNS-10 të regjistruara në KPSH (Kujdesin parësor shëndetësor) për vitin 2008. Sëmundjet sipas KNS-10..... | 16        |
| NUMRI I TË PUNËSUARVE NË QENDRAT E MJEKËSISË .....  | 17        |
| FAMILJARE NË KOSOVË.....  | 17        |
| Tab. 6. Numri i të punësuarve sipas profesioneve në Qendrat e Mjekësisë Familjare në Kosovë.....  | 18        |
| SPITALET RAJONALE.....  | 21        |
| Tab.7. Të punësuarit në spitalet rajonale 2008 .....  | 22        |
| Tab.8. Aktiviteti i spitaleve rajonale në komnatat e poshtëshënuara në vitin 2008 .....   | 24        |
| Tab.9 Aktiviteti në spitalin rajonal të Gjilanit 2008 .....   | 26        |
| Tab.10. Aktiviteti i spitalit rajonal të Gjakovës 2008 .....  | 27        |
| Tab.11. Aktiviteti i spitalit rajonal të Pejës 2008 .....   | 28        |
| Tab.12. Aktiviteti i spitalit rajonal të Prizrenit 2008 .....   | 29        |
| Tab.13. Aktiviteti i spitalit rajonal të Vushtrrisë 2008 .....  | 30        |
| Tab.14. Aktiviteti i spitalit rajonal në Ferizaj 2008.....  | 31        |
| Tab.15. Numri i pacientëve të vdekur në spitalet rajonale.....  | 32        |
| <i>Indikatorët e vëllimit dhe kualitetit në spitalin rajonal të Gjilanit.....</i>   | <i>34</i> |
| <i>Tab.16. Indikatorët themelor të mjekimit spitalor.....</i>   | <i>34</i> |
| <i>Tab.17. Indikatorët themelor të mjekimit spitalor.....</i>   | <i>35</i> |
| <i>Indikatorët e vëllimit dhe kualitetit në spitalin rajonal të Pejës.....</i>  | <i>36</i> |
| <i>Tab.18. :Indikatorët themelor të mjekimit spitalor.....</i>  | <i>36</i> |
| <i>Indikatorët e vëllimit dhe kualitetit në spitalin rajonal të Prizrenit.....</i>  | <i>37</i> |
| <i>Tab.19. Indikatorët themelor të mjekimit spitalor.....</i>   | <i>37</i> |
| <i>Indikatorët e vëllimit dhe kualitetit në spitalin rajonal të Vushtrrisë.....</i>   | <i>38</i> |
| <i>Tab.20. Indikatorët themelor të mjekimit Spitalor.....</i>   | <i>38</i> |
| <i>Indikatorët e vëllimit dhe kualitetit në spitalin rajonal të Ferizajt.....</i>   | <i>39</i> |
| <i>Tab.21. Indikatorët themelor të mjekimit spitalor.....</i>   | <i>39</i> |
| KLINIKAT E QKUK.....  | 41        |
| Tab. 22. Klinikat e Qendrës Universitare të Kosovës- kuadri .....   | 42        |
| Tab.23. Aktiviteti i klinikave të QKU-së janar – dhjetor 2008.....  | 43        |
| Tab.24.Indikatorët themelor të mjekimit spitalor të QKU-së .....  | 45        |
| Tab. 25. Pacientë të vdekur në QKU në vitin 2008.....   | 46        |



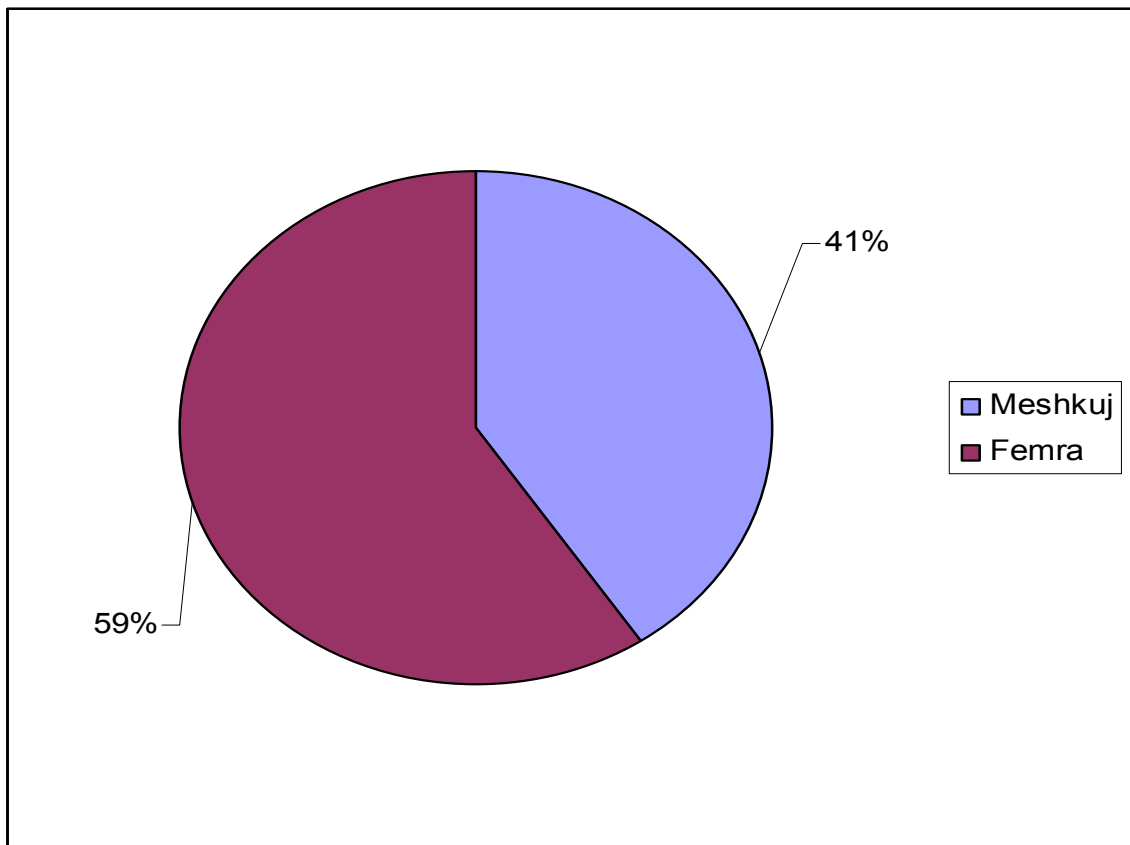


## **INSTITUCIONET SHËNDETËSORE**

**Tab. 1. Struktura gjinore e të punësuarve në institucionet shëndetësore  
(Niveli terciar dhe sekundar)**

| Ministria e Shëndetësisë dhe<br>Institucionet Shëndetësore (Niveli<br>Terciar dhe Sekundar) | Numri i<br>përgjithshëm i të<br>punësuarve | Struktura Gjinore |             |
|---|--|-------------------|-------------|
|   |  | Femra             | Meshkuj     |
| Ministria e<br>Shëndetësisë(A.Qendrore)   | 538  | 370               | 168         |
| Qendra Klinike Universitare   | 2757                                       | 1874              | 883         |
| Qendra Klinike Stomatologjike   | 150  | 52                | 98          |
| AKPM  | 28   | 11                | 17          |
| QKTGJ   | 56   | 35                | 21          |
| IKPSH   | 287  | 157               | 130         |
| IMPK-Gjakovë  | 84   | 53                | 31          |
| Shëndeti Mental-Prishtinë   | 28   | 28                | -           |
| Shëndeti Mental-Pejë  | 17   | 14                | 3           |
| Shëndeti Mental-Gjakovë   | 84   | 61                | 23          |
| Shëndeti Mental-Gjilan  | 33   | 33                | -           |
| Shëndeti Mental-Prizren   | 25   | 25                | -           |
| Shëndeti Mental-Mitrovicë   | 25   | 12                | 13          |
| Shëndeti Mental-Ferizaj   | 23   | 20                | 3           |
| Q.M . Sportive  | 9  | 4                 | 5           |
| Spitali Regjional Gjilan  | 538  | 370               | 168         |
| Spitali Regjional Prizren   | 759  | 361               | 398         |
| Spitali Regjional Gjakovë   | 562  | 361               | 201         |
| Spitali Regjional Pejë  | 546  | 179               | 367         |
| Spitali Regjional Mitrovicë   | 313  | 106               | 207         |
| Spitali i Vushtrrisë  | 126  | 76                | 50          |
| Spitali i Ferizajt  | 219  | 118               | 101         |
| Zyra e Ministrit  | 8  | -                 | 8           |
| Mjeket ne specializim   | 290  | 140               | 150         |
| <b>Gjithsej</b>   | <b>7505</b>                                | <b>4460</b>       | <b>3045</b> |

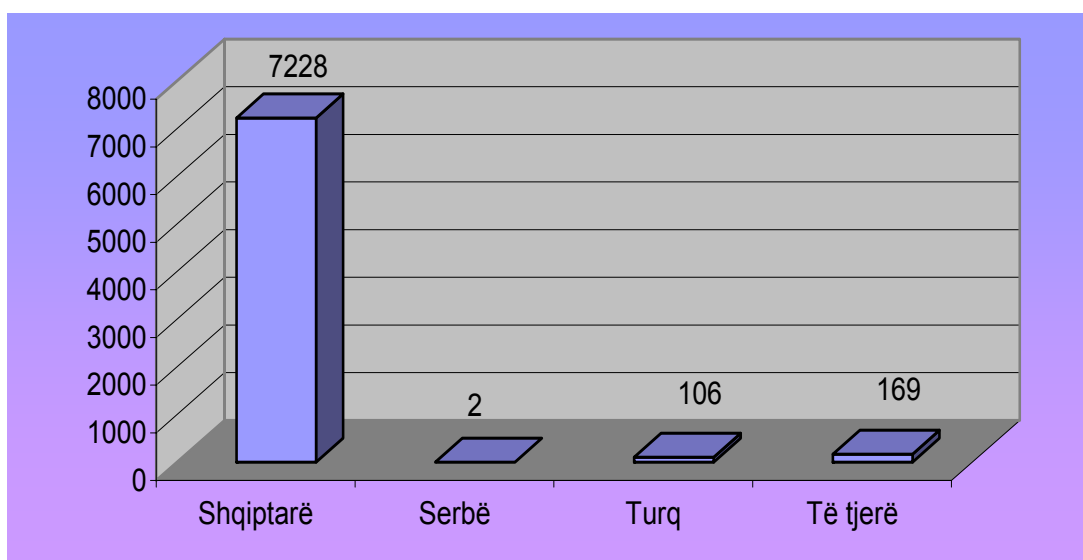
**Graf. 1. Struktura gjinore e të punësuarve në institucionet shëndetësore e shprehur në përqindje**



**Tab. 2. Struktura etnike e të punësuarëve në institucionet shëndetësore**

| Ministria e Shëndetësisë dhe<br>Institucionet Shëndetësore (Niveli<br>Terciar dhe Sekondar) | Numri i<br>përgjithshëm i<br>të punësuarëve | Struktura Etnike |          |            |            |
|---|---|------------------|----------|------------|------------|
|   |   | Shqiptarë        | Serbë    | Turq       | Të tjerë   |
| Ministria e Shëndetësisë(A.Qendrore)  | 538   | 530              | 1        | 5          | 2          |
| Qendra Klinike Universitare   | 2757  | 2730             | -        | 11         | 16         |
| Qendra Klinike Stomatologjike   | 150   | 146              | -        | 4          | -          |
| AKPM  | 28  | 25               | -        | 2          | 1          |
| QKTGJ   | 56  | 54               | -        | 1          | 1          |
| IKPSH   | 287   | 280              | -        | 5          | 2          |
| IMPK-Gjakovë  | 84  | 84               | -        | -          | -          |
| Shëndeti Mental-Prishtinë   | 28  | 28               | -        | -          | -          |
| Shëndeti Mental-Pejë  | 17  | 15               | -        | -          | 2          |
| Shëndeti Mental-Gjakovë   | 84  | 81               | -        | -          | 3          |
| Shëndeti Mental-Gjilan  | 33  | 29               | -        | 4          | -          |
| Shëndeti Mental-Prizren   | 25  | 20               | -        | 5          | -          |
| Shëndeti Mental-Mitrovicë   | 25  | 20               | -        | 2          | 3          |
| Shëndeti Mental-Ferizaj   | 23  | 23               | -        | -          | -          |
| Q.M . Sportive  | 9   | 8                | -        | 1          | -          |
| Spitali Regjional Gjilan  | 538   | 530              | 1        | 5          | 2          |
| Spitali Regjional Prizren   | 759   | 593              | -        | 61         | 105        |
| Spitali Regjional Gjakovë   | 562   | 562              | -        | -          | -          |
| Spitali Regjional Pejë  | 546   | 528              | -        | -          | 18         |
| Spitali Regjional Mitrovicë   | 313   | 299              | -        | -          | 14         |
| Spitali i Vushtrrisë  | 126   | 126              | -        | -          | -          |
| Spitali i Ferizajt  | 219   | 219              | -        | -          | -          |
| Zyra e Ministrit  | 8   | 8                | -        | -          | -          |
| Mjeket ne specializim   | 290   | 290              | -        | -          | -          |
| <b>Gjithsej</b>   | <b>7505</b>                                 | <b>7228</b>      | <b>2</b> | <b>106</b> | <b>169</b> |

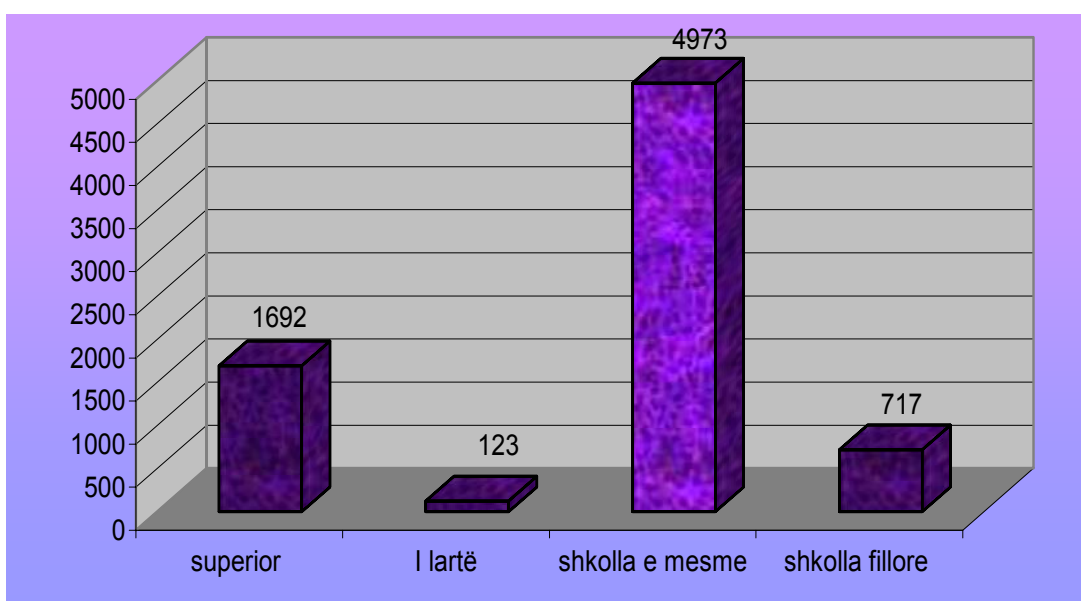
**Graf. 2. Struktura e personelit shëndetësor sipas përbërjes etnike**



**Tab. 3. Struktura kualifikuese arsimore në institucionet shëndetësore**

| Ministria e Shëndetësisë dhe<br>Institucionet Shëndetësore (Niveli<br>Terciar dhe Sekondar) | Numri i<br>përgjithshëm i të<br>punësuarëve | Struktura kualifikuese |            |                    |                     |
|---|---|------------------------|------------|--------------------|---------------------|
|   |   | superior               | I lartë    | shkolla e<br>mesme | shkolla<br>filllore |
| Ministria e Shëndetësisë(A.Qendrore)  | 538   | 113                    | 6          | 365                | 54                  |
| Qendra Klinike Universitare   | 2757  | 495                    | 55         | 2008               | 199                 |
| Qendra Klinike Stomatologjike   | 150   | 37                     | 4          | 87                 | 22                  |
| AKPM  | 28  | 20                     | -          | 7                  | 1                   |
| QKTGJ   | 56  | 12                     | -          | 36                 | 8                   |
| IKPSH   | 287   | 77                     | 19         | 170                | 21                  |
| IMPK-Gjakovë  | 84  | 22                     | 2          | 54                 | 6                   |
| Shëndeti Mental-Prishtinë   | 28  | 3                      | 1          | 21                 | 3                   |
| Shëndeti Mental-Pejë  | 17  | 2                      | 2          | 9                  | 4                   |
| Shëndeti Mental-Gjakovë   | 84  | 14                     | -          | 69                 | 1                   |
| Shëndeti Mental-Gjilan  | 33  | 3                      | -          | 27                 | 3                   |
| Shëndeti Mental-Prizren   | 25  | 4                      | -          | 18                 | 3                   |
| Shëndeti Mental-Mitrovicë   | 25  | 3                      | -          | 16                 | 6                   |
| Shëndeti Mental-Ferizaj   | 23  | 4                      | 1          | 16                 | 2                   |
| Q.M . Sportive  | 9   | 5                      | -          | 3                  | 1                   |
| Spitali Regjional Gjilan  | 538   | 113                    | 6          | 365                | 54                  |
| Spitali Regjional Prizren   | 759   | 164                    | 5          | 483                | 107                 |
| Spitali Regjional Gjakovë   | 562   | 81                     | 8          | 377                | 96                  |
| Spitali Regjional Pejë  | 546   | 118                    | 10         | 345                | 73                  |
| Spitali Regjional Mitrovicë   | 313   | 51                     | 1          | 241                | 20                  |
| Spitali i Vushtrrisë  | 126   | 25                     | 3          | 93                 | 5                   |
| Spitali i Ferizajt  | 219   | 28                     | -          | 163                | 28                  |
| Zyra e Ministrit  | 8   | 8                      | -          | -                  | -                   |
| Mjeket ne specializim   | 290   | 290                    | -          | -                  | -                   |
| <b>Gjithsej</b>   | <b>7505</b>                                 | <b>1692</b>            | <b>123</b> | <b>4973</b>        | <b>717</b>          |

**Graf. 3. Struktura kualifikuese arsimore në institucionet shëndetësore**





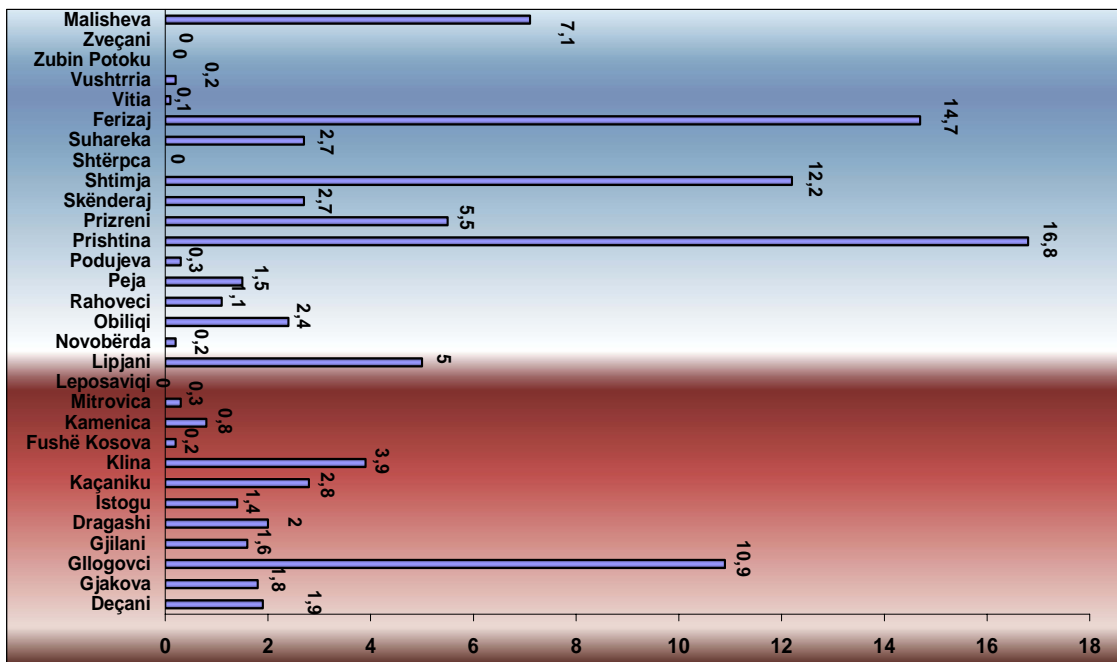


**KUJDESI PARËSOR SHËNDETËSOR**

Tab. 4. Vizitat në kujdesin parësor shëndetësor

| QKMF            | Gjithsej       | Përqindja(%) | Mjekësia familjare | Departamenti për nënë dhe fëmijë | Departamenti i gjinekologjisë dhe materniteti | Intervenca    | Laboratori    | Emergjenca    | Shërbimet tjera specialistike | Stomatologjia |
|-----------------|----------------|--------------|--------------------|----------------------------------|---|---------------|---------------|---------------|-------------------------------|---------------|
| Deçani          | 82189          | 1,9          | 14625              | 7104                             | 3868  | 37405         | 861           | 9790          | 7288                          | 1248          |
| Gjakova         | 78197          | 1,8          | 34210              | 15890                            | -   | -             | -             | 13469         | 940                           | 13688         |
| Gllgovci        | 471535         | 10,9         | 84366              | 19444                            | 7560  | 140283        | 9494          | 32542         | 171261                        | 6585          |
| Gjilani         | 68974          | 1,6          | 61560              | 6                                | -   | 18            | 20            | -             | -                             | 7370          |
| Dragashi        | 86955          | 2            | 34081              | 5775                             | 2450  | 15268         | 8207          | 8104          | 6548                          | 6522          |
| Istogu          | 59598          | 1,4          | 34487              | 8232                             | 1858  | -             | 1339          | 2208          | 7796                          | 3678          |
| Kaçaniku        | 120955         | 2,8          | 34124              | -                                | 2765  | 51637         | 5613          | 23782         | -                             | 3034          |
| Klina           | 167086         | 3,9          | 86452              | 18499                            | 2809  | 10441         | 5530          | 16581         | 23563                         | 3211          |
| Fushë Kosova    | 7910           | 0,2          | 5624               | 1071                             | 382   | 12            | 457           | -             | 280                           | 84            |
| Kamenica        | 34032          | 0,8          | 22464              | 5234                             | 1365  | -             | 1420          | -             | 1575                          | 1974          |
| Mitrovica       | 12449          | 0,3          | 6870               | -                                | -   | -             | 1317          | 2407          | -                             | 1855          |
| Leposaviqi      | :              | :            | :                  | :                                | :   | :             | :             | :             | :                             | :             |
| Lipjani         | 216108         | 5            | 192818             | -                                | 4475  | 350           | 36            | 54            | 87                            | 18288         |
| Novobërda       | 8625           | 0,2          | 8625               | -                                | -   | -             | -             | -             | -                             | -             |
| Obiliqi         | 103040         | 2,4          | 27469              | 11443                            | 2219  | 41168         | 4145          | 9619          | 1561                          | 5416          |
| Rahoveci        | 48345          | 1,1          | 17809              | 8909                             | 1578  | -             | 1978          | 4826          | 5364                          | 7881          |
| Peja            | 63495          | 1,5          | 43218              | 2082                             | -   | -             | 2016          | 391           | 2984                          | 12804         |
| Podujeva        | 12084          | 0,3          | 5375               | 2802                             | 343   | 1803          | 445           | 2             | 523                           | 791           |
| Prishtina       | 723580         | 16,8         | 596085             | -                                | -   | -             | 50633         | -             | 16797                         | 60065         |
| Prizreni        | 235560         | 5,5          | 106164             | 3661                             | 6782  | 52731         | 17757         | 12012         | 20904                         | 15549         |
| Skënderaj       | 117992         | 2,7          | 31488              | 17535                            | 3510  | 42694         | 6292          | 3845          | 6776                          | 5852          |
| Shtimja         | 527607         | 12,2         | 184791             | -                                | 2442  | 272398        | 35840         | 24642         | 5745                          | 1749          |
| Shtërpca        | :              | :            | :                  | :                                | :   | :             | :             | :             | :                             | :             |
| Suhareka        | 118559         | 2,7          | 47766              | 1641                             | 2480  | 26209         | 8069          | 16730         | 7498                          | 8166          |
| Ferizaj         | 634307         | 14,7         | 319998             | -                                | 2019  | 171388        | 90482         | -             | 21876                         | 28544         |
| Vitia           | 4754           | 0,1          | 2418               | -                                | 128   | 381           | 158           | 1370          | 24                            | 275           |
| Vushtrria       | 7181           | 0,2          | 3927               | -                                | -   | -             | -             | 2588          | -                             | 666           |
| Zubin Potoku    | :              | :            | :                  | :                                | :   | :             | :             | :             | :                             | :             |
| Zveçani         | :              | :            | :                  | :                                | :   | :             | :             | :             | :                             | :             |
| Malisheva       | 307733         | 7,1          | 65396              | -                                | 8556  | 42750         | 9960          | -             | 173943                        | 7128          |
| <b>Gjithsej</b> | <b>4318850</b> | <b>100,1</b> | <b>2072210</b>     | <b>129328</b>                    | <b>57589</b>                                  | <b>906936</b> | <b>262069</b> | <b>184962</b> | <b>483333</b>                 | <b>222423</b> |

Gr .4 Vizitat në kujdesin parësor shëndetësor sipas komunave në përqindje ( %)



**Tab. 5. Struktura e grupeve të sëmundjeve sipas KNS-10 të regjistruara në KPSH (Kujdesin parësor shëndetësor) për vitin 2008. Sëmundjet sipas KNS-10**

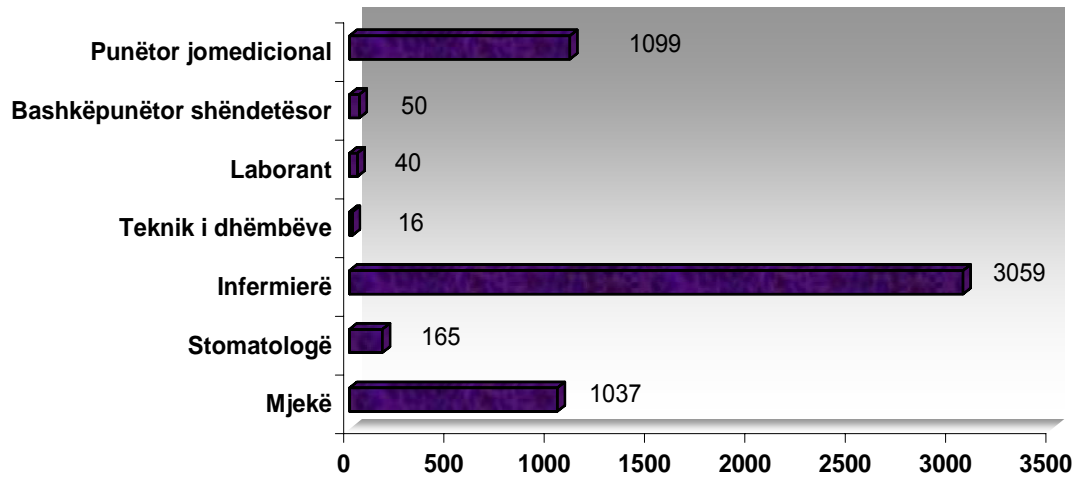
| <b>Grupi i sëmundjeve sipas KNS-10</b> |  | <b>Gjithsej</b> | <b>Përqindja</b> |
|--|--|-----------------|------------------|
| 1                                      | Sëmundjet infektive parazitare   | 53762           | 28,0             |
| 2                                      | Tumoret  | 2943            | 1,5              |
| 3                                      | Sëmundjet e gjakut dhe organeve hemopoetike dhe çrregullimet e imunitetit                                | 5091            | 2,6              |
| 4                                      | Çrregullimet endokrinike, të ushqyshmerisë dhe metabolizmit  | 25212           | 13,1             |
| 5                                      | Çrregullimet psikike dhe të personalitetit   | 13488           | 7,0              |
| 6                                      | Sëmundjet e SNQ  | 15490           | 8,1              |
| 7                                      | Sëmundjet e syrit  | 21320           | 11,1             |
| 8                                      | Sëmundjet e veshit dhe procesit mastoid  | 18989           | 9,9              |
| 9                                      | Sëmundjet e sistemit të qarkullimit të gjakut  | 5139            | 2,7              |
| 10                                     | Sëmundjet e sistemit të frymarrjes   | 6962            | 3,6              |
| 11                                     | Sëmundjet e sistemit të tretjes  | 3192            | 1,7              |
| 12                                     | Sëmundjet e lëkurës dhe indit nënlëkuror   | 1453            | 0,8              |
| 13                                     | Sëmundjet e sistemit lokomotor dhe indit lidhor  | 1775            | 0,9              |
| 14                                     | Sëmundjet e sistemit urogjenital   | 2198            | 1,1              |
| 15                                     | Shtatazania, lindja dhe lehonat  | 5737            | 3,0              |
| 16                                     | Gjendjet e caktuara që rrjedhin nga periudha prenatale   | 200             | 0,1              |
| 17                                     | Komplikimet e lindura, deformimet dhe anomalitetet kromozonale   | 248             | 0,1              |
| 18                                     | Simptomët, shenjat, analizat dhe konstatimet abnormale klinike dhe laboratorike të paklasifikuara gjetiu | 1557            | 0,8              |
| 19                                     | Lëndimet, helmimimet dhe disa nga pasojat tjera të shkaktuara nga faktorët e jashtëm                     | 2871            | 1,5              |
| 20                                     | Shkaktarët e jashtëm të morbiditetit dhe mortalitetit  | 579             | 0,3              |
| 21                                     | Faktorët që ndikojnë në gjendjen shëndetësore dhe kontakti me shërbimin shëndetësor                      | 3948            | 2,1              |
| <b>Gjithsej</b>                        |  | <b>192154</b>   | <b>100,0</b>     |

**NUMRI I TË PUNËSUARËVE NË QENDRAT E  
MJEKËSISË FAMILJARE NË KOSOVË**

**Tab. 6. Numri i të punësuarve sipas profesioneve në Qendrat e Mjekësisë Familjare në Kosovë**

| Komunat         | Gjithsej<br>2008 | Profesioni  |             |             |                      |           |                              |                        |
|-----------------|------------------|-------------|-------------|-------------|----------------------|-----------|------------------------------|------------------------|
|                 |                  | Mjekë       | Stomatologë | Infermierë  | Teknik i<br>dhëmbëve | Laborant  | Bashkëpunëtor<br>shëndetësor | Punëtor<br>jomedicinal |
| Deçani          | 121              | 27          | 4           | 77          | -                    | -         | -                            | 13                     |
| Gjakova         | 352              | 48          | 42          | 212         | -                    | -         | 1                            | 49                     |
| Glogovci        | 193              | 30          | -           | 109         | -                    | 9         | -                            | 45                     |
| Gjilani         | 307              | 68          | 6           | 167         | -                    | 3         | -                            | 63                     |
| Dragashi        | 98               | 16          | 5           | 43          | 3                    | 7         | -                            | 24                     |
| Istogu          | 127              | 24          | 4           | 44          | -                    | -         | 21                           | 34                     |
| Kaçaniku        | 102              | 16          | 2           | 63          | -                    | -         | 1                            | 20                     |
| Klina           | 137              | 31          | -           | 78          | -                    | -         | -                            | 28                     |
| Fushë Kosova    | 100              | 20          | 4           | 53          | -                    | -         | -                            | 23                     |
| Kamenica        | 186              | 24          | -           | 99          | 2                    | 4         | -                            | 57                     |
| Mitrovica       | 274              | 33          | 10          | 154         | -                    | -         | 10                           | 67                     |
| Leposaviqi      | :                | :           | :           | :           | :                    | :         | :                            | :                      |
| Lipjani         | 210              | 36          | 6           | 122         | -                    | -         | 2                            | 44                     |
| Novobërda       | 11               | 1           | -           | 6           | -                    | -         | -                            | 4                      |
| Obiliqi         | 99               | 21          | 4           | 56          | -                    | -         | -                            | 18                     |
| Rahoveci        | 128              | 30          | -           | 66          | -                    | -         | 1                            | 31                     |
| Peja            | 367              | 65          | 20          | 197         | -                    | -         | 1                            | 84                     |
| Podujeva        | 243              | 46          | -           | 129         | -                    | -         | 2                            | 66                     |
| Prishtina       | 763              | 217         | -           | 393         | -                    | 1         | -                            | 152                    |
| Prizreni        | 472              | 82          | 38          | 275         | -                    | -         | 4                            | 73                     |
| Skënderaj       | 176              | 21          | 3           | 113         | -                    | -         | 1                            | 38                     |
| Shtimja         | 73               | 14          | 2           | 42          | -                    | -         | -                            | 15                     |
| Shtërpca        | :                | :           | :           | :           | :                    | :         | :                            | :                      |
| Suhareka        | 144              | 23          | 8           | 88          | -                    | -         | 1                            | 24                     |
| Ferizaj         | 314              | 74          | -           | 162         | 11                   | 16        | 2                            | 49                     |
| Vitja           | 139              | 23          | 2           | 93          | -                    | -         | -                            | 21                     |
| Vushtrria       | 200              | 27          | 5           | 139         | -                    | -         | 3                            | 26                     |
| Zubin Potoku    | :                | :           | :           | :           | :                    | :         | :                            | :                      |
| Zveçani         | :                | :           | :           | :           | :                    | :         | :                            | :                      |
| Malisheva       | 130              | 20          | -           | 79          | -                    | -         | -                            | 31                     |
| <b>Gjithsej</b> | <b>5466</b>      | <b>1037</b> | <b>165</b>  | <b>3059</b> | <b>16</b>            | <b>40</b> | <b>50</b>                    | <b>1099</b>            |

**Graf. 5. Numri i të punësuarëve sipas profesioneve në Qendrat e mjekësisë familjare në vitin 2008**





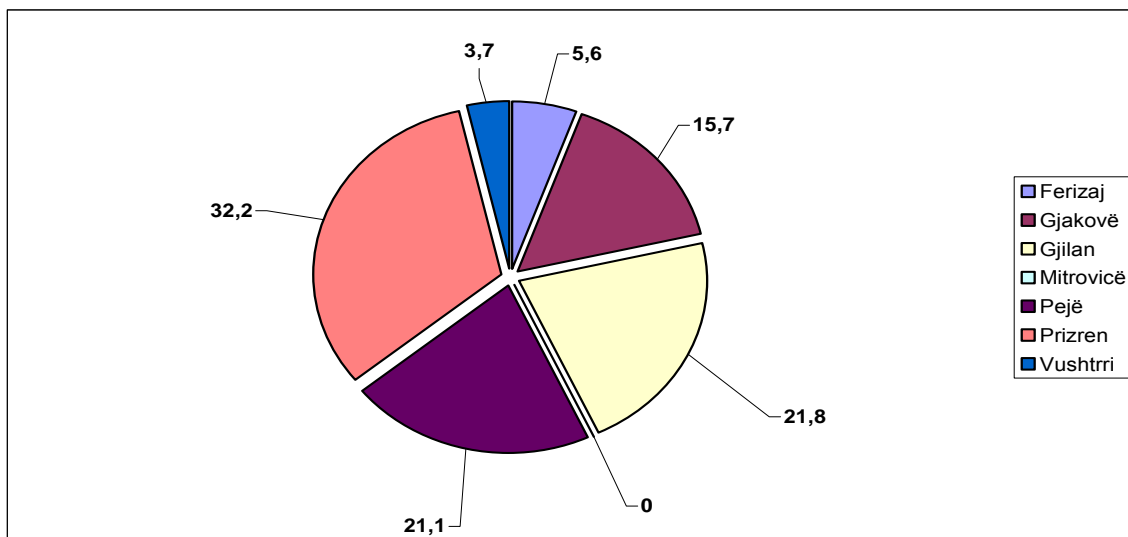


## **SPITALET RAJONALE**

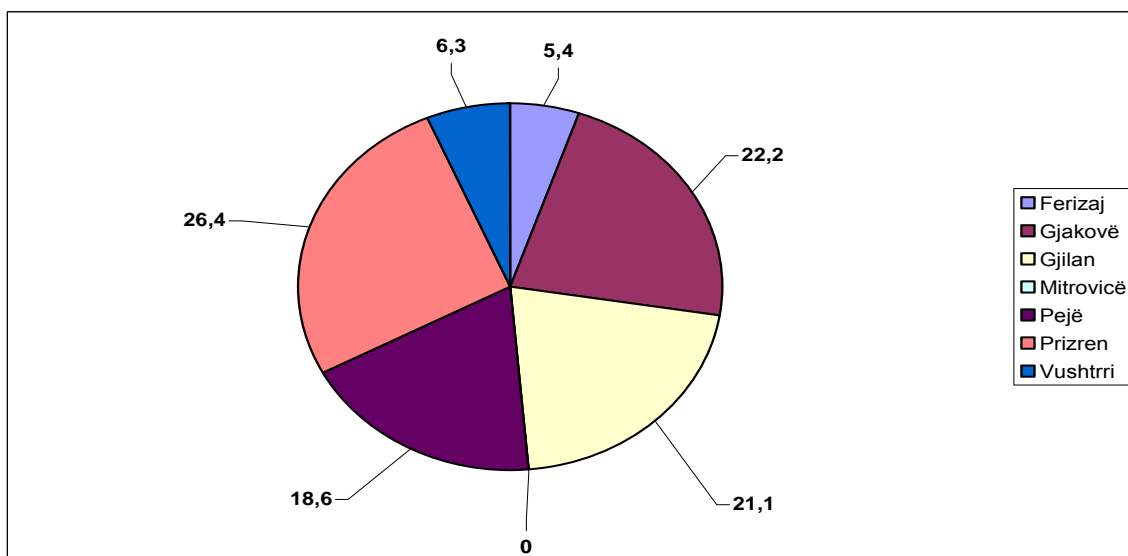
**Tab.7. Të punësuarit në spitalet rajonale 2008**

| Komuna          | Gjithsej   | %            | Mjekë                        |                |            | Gjithsej   | %            | Infermier |            |          | Gjithsej   | %            | Bashkëpunëtorë shëndetësor dhe të tjerë |                |            |
|-----------------|------------|--------------|------------------------------|----------------|------------|------------|--------------|-----------|------------|----------|------------|--------------|---|----------------|------------|
|                 |            |              | Të praktikës së përgjithshme | Në specializim | Specialist |            |              | Të lartë  | Të mesëm   | Të ulët  |            |              | Psikolog                                | Punëtor social | Të tjerë   |
| Ferizaj         | 24         | 5,6          | -                            | 1              | 23         | 50         | 5,4          | -         | 50         | -        | 7          | 4,1          | -                                       | -              | 7          |
| Gjakovë         | 68         | 15,7         | 1                            | 5              | 62         | 205        | 22,2         | -         | 202        | 3        | 48         | 28,1         | -                                       | 1              | 47         |
| Gjilan          | 94         | 21,8         | -                            | 11             | 83         | 195        | 21,1         | -         | 195        | -        | 31         | 18,1         | -                                       | -              | 31         |
| Mitrovicë       | :          | :            | :                            | :              | :          | :          | :            | :         | :          | :        | :          | :            | :                                       | :              | :          |
| Pejë            | 91         | 21,1         | -                            | 1              | 90         | 172        | 18,6         | -         | 172        | -        | 24         | 14,0         | -                                       | -              | 24         |
| Prizren         | 139        | 32,2         | 2                            | 11             | 126        | 244        | 26,4         | 1         | 243        | -        | 46         | 26,9         | -                                       | -              | 46         |
| Vushtri         | 16         | 3,7          | 2                            | -              | 14         | 58         | 6,3          | -         | 58         | -        | 15         | 8,8          | -                                       | -              | 15         |
| <b>Gjithsej</b> | <b>432</b> | <b>100,0</b> | <b>5</b>                     | <b>29</b>      | <b>398</b> | <b>924</b> | <b>100,0</b> | <b>1</b>  | <b>920</b> | <b>3</b> | <b>171</b> | <b>100,0</b> | <b>-</b>                                | <b>1</b>       | <b>170</b> |

**Graf. 6. Mjekë të punësuar në spitalet rajonale gjatë vitit 2008 në përqindje %**



**Graf. 7. Infermjerë të punësuar në spitalet rajonale gjatë vitit 2008 në %**

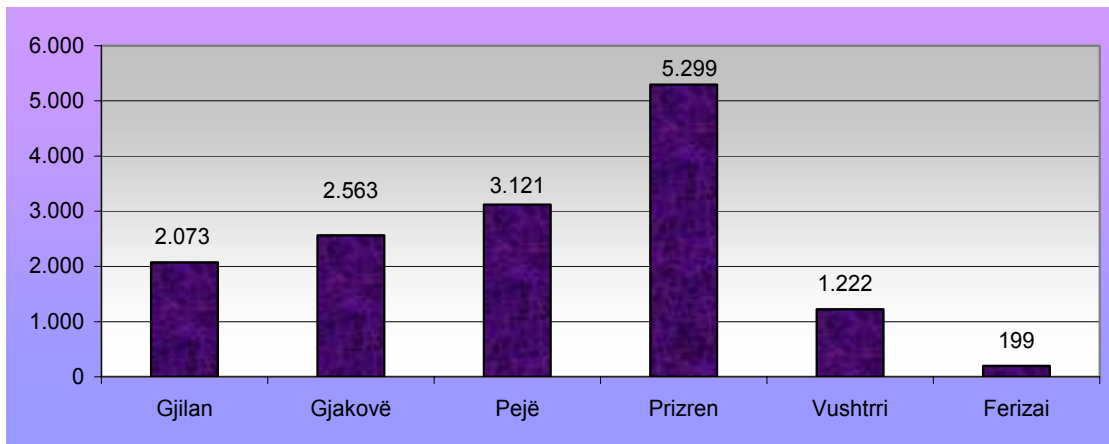


**Tab.8. Aktiviteti i spitaleve rajonale në komunat e poshtëshënuara në vitin 2008**

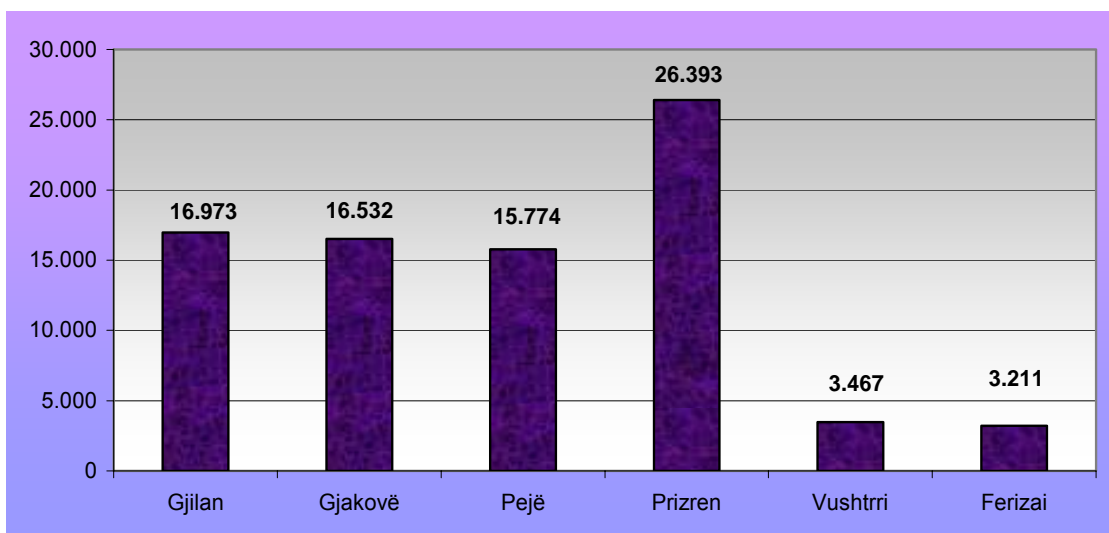
| Komunat         | Shtretër     | Ditë mjekimi   | Numri i pacientëve                      |               |            |               |               |               |
|-----------------|--------------|----------------|---|---------------|------------|---------------|---------------|---------------|
|                 |              |                | Gjendja e bartur nga periudha paraprake | Të shtrirë    | Të vdekur  | Të lëshuar    | Të operuar    | Lindje        |
| Gjilan          | 389          | 76.335         | 162                                     | 16.973        | 109        | 17.018        | 2.073         | 2.289         |
| Gjakovë         | 426          | 91.312         | 173                                     | 16.532        | 166        | 16.550        | 2.563         | 2.130         |
| Pejë            | 423          | 91.777         | 178                                     | 15.774        | 157        | 15.797        | 3.121         | 2.619         |
| Prizren         | 521          | 123.679        | 189                                     | 26.393        | 318        | 26.402        | 5.299         | 4.391         |
| Vushtrri        | 76           | 13.723         | 9                                       | 3.467         | 4          | 3.431         | 1.222         | 847           |
| Ferizai         | 65           | 8249           | 14                                      | 3.211         | 2          | 3.211         | 199           | 1.913         |
| <b>Gjithsej</b> | <b>1.900</b> | <b>405.075</b> | <b>725</b>                              | <b>82.350</b> | <b>756</b> | <b>82.409</b> | <b>14.477</b> | <b>14.189</b> |

*\* Të dhënat për treguesit e lindjeve dhe rastet e vdekjeve në të gjitha tabelat ku pasqyrohen këta tregues janë të dhëna që kanë ndodhur brenda spitaleve rajonale të cekura në tabelat konkrete\*.*

**Graf. 8. Numri i pacientëve të operuar në spitalet rajonale**



**Graf. 9. Numri i pacientëve të shtrirë në spitalet rajonale**



**Tab.9 Aktiviteti në spitalin rajonal të Gjilanit 2008**

| Klinika             | Shtretër   | Ditë mjekimi  | Numri i pacientëve                      |               |            |               |              |              |
|---------------------|------------|---------------|---|---------------|------------|---------------|--------------|--------------|
|                     |            |               | Gjendja e bartur nga periudha paraprake | Të shtrirë    | Të vdekur  | Të lëshuar    | Të operuar   | Lindje       |
| Kirurgjia           | 27         | 5.071         | 16                                      | 2.399         | 4          | 2407          | 1077         | -            |
| Ortopedia           | 18         | 2.878         | 3                                       | 473           | 1          | 472           | 209          | -            |
| Urologjia           | 17         | 3.102         | 2                                       | 546           | 1          | 546           | 97           | -            |
| ORL                 | 21         | 5.301         | 13                                      | 640           | 1          | 648           | 374          | -            |
| Oftalmologjia       | -          | -             | -                                       | -             | -          | -             | 13           | -            |
| Gjinekologjia       | 47         | 8.036         | 10                                      | 1.257         | -          | 1251          | 137          | -            |
| Akusheria           | 22         | 5.901         | 0                                       | 2.445         | -          | 2440          | 166          | -            |
| Neonatologjia       | 29         | 4.103         | 9                                       | 2.295         | 12         | 2292          | -            | -            |
| Pediatria           | 32         | 4.996         | 13                                      | 1.174         | 1          | 1180          | -            | -            |
| Internistika        | 57         | 16.657        | 46                                      | 1.710         | 36         | 1744          | -            | -            |
| Infektivë           | 32         | 4.283         | 13                                      | 814           | 1          | 825           | -            | -            |
| Neurologjia         | 5          | 499           | -                                       | 67            | 8          | 56            | -            | -            |
| Psikiatria          | 12         | 3.124         | 9                                       | 65            | -          | 65            | -            | -            |
| Kraharorit          | 32         | 8.444         | 20                                      | 510           | 10         | 517           | -            | -            |
| Dermatovenerologjia | -          | -             | -                                       | -             | -          | -             | -            | -            |
| Salla e lindjes     | 8          | -             | -                                       | -             | -          | -             | -            | 2.289        |
| Kujdesi intensiv    | 17         | 1.509         | 3                                       | 2.041         | 7          | 2041          | -            | -            |
| Njësia koronare     | 13         | 2.431         | 5                                       | 537           | 27         | 534           | -            | -            |
| <b>Gjithsej</b>     | <b>389</b> | <b>76.335</b> | <b>162</b>                              | <b>16.973</b> | <b>109</b> | <b>17.018</b> | <b>2.073</b> | <b>2.289</b> |

**Tab.10. Aktiviteti i spitalit rajonal të Gjakovës 2008**

| Klinika             | Shtretër   | Ditë mjekimi | Numri i pacientëve                      |              |            |              |             |             |
|---------------------|------------|--------------|---|--------------|------------|--------------|-------------|-------------|
|                     |            |              | Gjendja e bartur nga periudha paraprake | Të shtrirë   | Të vdekur  | Të lëshuar   | Të operuar  | Lindje      |
| Kirurgjia           | 40         | 8.243        | 15                                      | 1.805        | 1          | 1.801        | 754         | -           |
| Ortopedia           | 24         | 4.259        | 3                                       | 694          | 1          | 696          | 411         | -           |
| Urologjia           | 22         | 3.099        | 4                                       | 611          | 2          | 615          | 278         | -           |
| ORL                 | 9          | 1.431        | 3                                       | 271          | -          | 272          | 94          | -           |
| Oftalmologjia       | 9          | 1.118        | 5                                       | 180          | -          | 180          | 194         | -           |
| Gjinekologjia       | 27         | 4.925        | 8                                       | 1.302        | -          | 1.289        | 299         | -           |
| Akusheria           | 30         | 10.167       | 28                                      | 2.494        | -          | 2.509        | 533         | -           |
| Neonatologjia       | 32         | 6.787        | 7                                       | 2.136        | 6          | 2.139        | -           | -           |
| Pediatria           | 56         | 7.660        | 18                                      | 1.647        | 5          | 1.652        | -           | -           |
| Internistika        | 48         | 14.499       | 27                                      | 1.771        | 50         | 1.774        | -           | -           |
| Infektivë           | 25         | 2.426        | 6                                       | 474          | -          | 476          | -           | -           |
| Neurologjia         | 24         | 6.975        | 13                                      | 875          | 66         | 872          | -           | -           |
| Psikiatria          | 26         | 7.548        | 13                                      | 462          | -          | 467          | -           | -           |
| Kraharorit          | 24         | 7.276        | 13                                      | 811          | 10         | 810          | -           | -           |
| Dermatovenerologjia | 8          | 1.165        | 4                                       | 164          | -          | 166          | -           | -           |
| Salla e lindjes     | -          | -            | -                                       | -            | -          | -            | -           | 2.130       |
| Kujdesi intensiv    | 10         | 839          | 1                                       | 279          | 5          | 278          | -           | -           |
| Njësia koronare     | 12         | 2.895        | 5                                       | 556          | 20         | 554          | -           | -           |
| <b>Gjithsej</b>     | <b>426</b> | <b>91312</b> | <b>173</b>                              | <b>16532</b> | <b>166</b> | <b>16550</b> | <b>2563</b> | <b>2130</b> |

**Tab.11. Aktiviteti i spitalit rajonal të Pejës 2008**

| Klinika             | Shtretër   | Ditë mjekimi  | Numri i pacientëve                      |               |            |               |              |              |
|---------------------|------------|---------------|---|---------------|------------|---------------|--------------|--------------|
|                     |            |               | Gjendja e bartur nga periudha paraprake | Të shtrirë    | Të vdekur  | Të lëshuar    | Të operuar   | Lindje       |
| Kirurgjia           | 41         | 7.656         | 11                                      | 1.713         | 10         | 1.706         | 1.071        | -            |
| Ortopedia           | 33         | 7.977         | 16                                      | 887           | 2          | 901           | 435          | -            |
| Urologjia           | 20         | 5.936         | 7                                       | 822           | 2          | 819           | 353          | -            |
| ORL                 | 18         | 1.333         | 0                                       | 191           | -          | 190           | 167          | -            |
| Oftamologia         | 11         | 1.817         | 1                                       | 141           | -          | 137           | 144          | -            |
| Gjinekologjia       | 31         | 9.334         | 11                                      | 1.447         | -          | 1.444         | 267          | -            |
| Akusheria           | 33         | 6.695         | 21                                      | 2.724         | 1          | 2.738         | 684          | -            |
| Neonatologjia       | 41         | 5.362         | 9                                       | 2.667         | 2          | 2.673         | -            | -            |
| Pediatria           | 28         | 4.525         | 6                                       | 965           | -          | 947           | -            | -            |
| Internistika        | 38         | 9.639         | 25                                      | 1.039         | 36         | 1.037         | -            | -            |
| Infektivë           | 26         | 5.909         | 9                                       | 637           | 1          | 636           | -            | -            |
| Neurologjia         | 15         | 3.044         | 6                                       | 508           | 37         | 509           | -            | -            |
| Psikiatria          | 18         | 3.727         | 7                                       | 233           | 3          | 229           | -            | -            |
| Kraharorit          | 42         | 13.049        | 42                                      | 589           | 20         | 616           | -            | -            |
| Dermatovenerologjia | 8          | 1.804         | 3                                       | 124           | -          | 127           | -            | -            |
| Salla e lindjes     | -          | -             | -                                       | -             | -          | -             | -            | 2.619        |
| Kujdesi intensiv    | 7          | 1.132         | 2                                       | 422           | 14         | 422           | -            | -            |
| Njësia koronare     | 13         | 2.838         | 2                                       | 665           | 29         | 666           | -            | -            |
| <b>Gjithsej</b>     | <b>423</b> | <b>91.777</b> | <b>178</b>                              | <b>15.774</b> | <b>157</b> | <b>15.797</b> | <b>3.121</b> | <b>2.619</b> |



**Tab.12. Aktiviteti i spitalit rajonal të Prizrenit 2008**

| Klinika             | Shtretër   | Ditë mjekimi   | Numri i pacentëve                       |               |            |               |              |              |
|---------------------|------------|----------------|---|---------------|------------|---------------|--------------|--------------|
|                     |            |                | Gjendja e bartur nga periudha paraprake | Të shtrirë    | Të vdekur  | Të lëshuar    | Të operuar   | Lindje       |
| Kirurgjia           | 55         | 11.681         | 10                                      | 2.909         | 4          | 2.914         | 1.946        | -            |
| Ortopedia           | 25         | 5.939          | 6                                       | 933           | -          | 935           | 545          | -            |
| Urologjia           | 20         | 4.389          | 5                                       | 614           | -          | 615           | 508          | -            |
| ORL                 | 25         | 5.737          | 5                                       | 890           | -          | 894           | 732          | -            |
| Oftamologjia        | 20         | 3.607          | 5                                       | 599           | -          | 595           | 497          | -            |
| Gjinekologjia       | 30         | 7.530          | 21                                      | 1.742         | -          | 1.761         | 262          | -            |
| Akusheria           | 55         | 14.337         | 12                                      | 5.208         | -          | 5.183         | 809          | -            |
| Neonatologjia       | 28         | 8.230          | 6                                       | 4.489         | 10         | 4.477         | -            | -            |
| Pediatria           | 60         | 13.699         | 31                                      | 2.436         | 3          | 2.439         | -            | -            |
| Internistika        | 70         | 19.126         | 25                                      | 2.485         | 94         | 2.492         | -            | -            |
| Infektiva           | 30         | 6.471          | 11                                      | 1.110         | 3          | 1.107         | -            | -            |
| Neurologjia         | 25         | 7.027          | 20                                      | 880           | 83         | 894           | -            | -            |
| Psikiatria          | 20         | 2.734          | 9                                       | 407           | -          | 410           | -            | -            |
| Krahërorit          | 40         | 9.834          | 17                                      | 501           | 16         | 501           | -            | -            |
| Dermatovenerologjia | 4          | -              | -                                       | -             | -          | -             | -            | -            |
| Salla e lindjes     | -          | -              | -                                       | -             | -          | -             | -            | 4.391        |
| Kujdesi intensiv    | 8          | 1.991          | 2                                       | 873           | 75         | 870           | -            | -            |
| Njësia koronare     | 6          | 1.347          | 4                                       | 317           | 30         | 315           | -            | -            |
| <b>Gjithsej</b>     | <b>521</b> | <b>123.679</b> | <b>189</b>                              | <b>26.393</b> | <b>318</b> | <b>26.402</b> | <b>5.299</b> | <b>4.391</b> |

**Tab.13. Aktiviteti i spitalit rajonal të Vushtrrisë 2008**

| Klinika          | Shtretër  | Ditë mjekimi  | Numri i pacientëve                      |              |           |              |              |            |
|------------------|-----------|---------------|---|--------------|-----------|--------------|--------------|------------|
|                  |           |               | Gjendja e bartur nga periudha paraprake | Të shtrirë   | Të vdekur | Të lëshuar   | Të operuar   | Lindje     |
| Kirurgjia        | 15        | 3.722         | -                                       | 961          | -         | 953          | 943          | -          |
| Gjinekologjia    | 11        | 2.348         | 2                                       | 558          | -         | 559          | 40           | -          |
| ORL              | -         | -             | -                                       | -            | -         | -            | 118          | -          |
| Akusheria        | 12        | 2.017         | -                                       | 881          | -         | 872          | 121          | -          |
| Neonatologjia    | -         | -             | -                                       | -            | -         | -            | -            | -          |
| Pediatria        | 17        | 1.664         | 3                                       | 276          | -         | 265          | -            | -          |
| Internistika     | 11        | 2.763         | 3                                       | 231          | 1         | 232          | -            | -          |
| Salla e lindjes  | 4         | -             | -                                       | -            | -         | -            | -            | 847        |
| Kujdesi intensiv | 6         | 1209          | 1                                       | 560          | 3         | 550          | -            | -          |
| <b>Gjithsej</b>  | <b>76</b> | <b>13.723</b> | <b>9</b>                                | <b>3.467</b> | <b>4</b>  | <b>3.431</b> | <b>1.222</b> | <b>847</b> |

**Tab.14. Aktiviteti i spitalit rajonal në Ferizaj 2008**

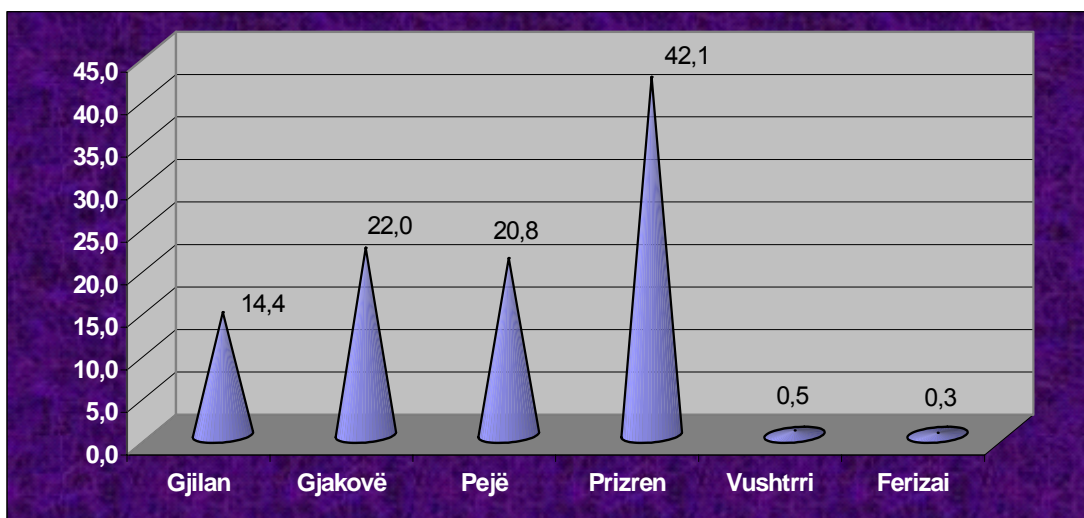
| Klinika          | Shtretër  | Ditë mjekimi | Numri i pacientëve                      |              |           |              |            |              |
|------------------|-----------|--------------|---|--------------|-----------|--------------|------------|--------------|
|                  |           |              | Gjendja e bartur nga periudha paraprake | Të shtrirë   | Të vdekur | Të lëshuar   | Të operuar | Lindje       |
| Kirurgjia        | 17        | 1.621        | 2                                       | 832          | -         | 833          | 134        | -            |
| Gjinekologjia    | 23        | 4.230        | 10                                      | 2034         | -         | 2038         | 65         | -            |
| Akusheria        | -         | -            | -                                       | -            | -         | -            | -          | -            |
| Neonatologjia    | -         | -            | -                                       | -            | -         | -            | -          | -            |
| Pediatria        | 11        | 1.180        | 2                                       | 246          | -         | 243          | -          | -            |
| Internistika     | 14        | 1.218        | -                                       | 99           | 2         | 97           | -          | -            |
| Salla e lindjes  | -         | -            | -                                       | -            | -         | -            | -          | 1.913        |
| Kujdesi intensiv | -         | -            | -                                       | -            | -         | -            | -          | -            |
| <b>Gjithsej</b>  | <b>65</b> | <b>8.249</b> | <b>14</b>                               | <b>3.211</b> | <b>2</b>  | <b>3.211</b> | <b>199</b> | <b>1.913</b> |

**Pacient të vdekur në spitalet rajonale**

**Tab.15. Numri i pacientëve të vdekur në spitalet rajonale**

| Rajonet         | Pacient të vdekur | Përqindja (%) |
|-----------------|-------------------|---------------|
| Gjilan          | 109               | 14,4          |
| Gjakovë         | 166               | 22,0          |
| Pejë            | 157               | 20,8          |
| Prizren         | 318               | 42,1          |
| Vushtri         | 4                 | 0,5           |
| Ferizai         | 2                 | 0,3           |
| <b>Gjithsej</b> | <b>756</b>        | <b>100,0</b>  |

**Gr.10 Përqindja e pacientëve të vdekur në spitalet rajonale**



**Indikatorët e vëllimit dhe kualitetit në spitalin rajonal të Gjilanit**
**Tab.16. Indikatorët themelor të mjekimit spitalor**

| Reparti          | Shtretër   | Mjekë     | Infermier  | Ditë mjekimi | Pacient të shtrirë | Operacione  | Të vdekur  | Shfrytëzimi i kapaciteteve |                            |                   |                       |                      | Mortaliteti spitalor në promil |
|------------------|------------|-----------|------------|--------------|--------------------|-------------|------------|----------------------------|----------------------------|-------------------|-----------------------|----------------------|--------------------------------|
|                  |            |           |            |              |                    |             |            | Mjekim mesatar             | Shfrytëzimi i kapaciteteve | Shtrirë për mjekë | Shtrirë për infermier | Operacione për mjekë |                                |
| Kirurgjia        | 27         | 11        | 14         | 5071         | 2399               | 1077        | 4          | 2,1                        | 88,9                       | 218,1             | 171,4                 | 97,9                 | 1,7                            |
| Ortopedia        | 18         | 5         | 7          | 2878         | 473                | 209         | 1          | 6,1                        | 26,3                       | 94,6              | 67,6                  | 41,8                 | 2,1                            |
| Urologjia        | 17         | 4         | 7          | 3102         | 546                | 97          | 1          | 5,7                        | 32,1                       | 136,5             | 78,0                  | 24,3                 | 1,8                            |
| ORL              | 21         | 7         | 7          | 5301         | 640                | 374         | 1          | 8,3                        | 30,5                       | 91,4              | 91,4                  | 53,4                 | 1,6                            |
| Oftamologia      | -          | -         | -          | -            | -                  | -           | -          | -                          | -                          | -                 | -                     | -                    | -                              |
| Gjinekologjia    | 47         | 12        | 36         | 8036         | 1257               | 137         | -          | 6,4                        | 26,7                       | 104,8             | 34,9                  | 11,4                 | -                              |
| Akusheria        | 22         | -         | -          | 5901         | 2445               | 166         | -          | 2,4                        | 111,1                      | -                 | -                     | -                    | -                              |
| Neonatologjia    | 29         | 9         | 15         | 4103         | 2295               | -           | 12         | 1,8                        | 79,1                       | 255,0             | 153,0                 | -                    | 5,2                            |
| Pediatria        | 32         | 7         | 16         | 4996         | 1174               | -           | 1          | 4,3                        | 36,7                       | 167,7             | 73,4                  | -                    | 0,9                            |
| Internistika     | 57         | 13        | 15         | 16657        | 1710               | -           | 36         | 9,7                        | 30,0                       | 131,5             | 114,0                 | -                    | 21,1                           |
| Infektivë        | 32         | 6         | 10         | 4283         | 814                | -           | 1          | 5,3                        | 25,4                       | 135,7             | 81,4                  | -                    | 1,2                            |
| Neurologjia      | 5          | 2         | 8          | 499          | 67                 | -           | 8          | 7,4                        | 13,4                       | 33,5              | 8,4                   | -                    | 119,4                          |
| Psikiatria       | 12         | 3         | 9          | 3124         | 65                 | -           | -          | 48,1                       | 5,4                        | 21,7              | 7,2                   | -                    | -                              |
| Kraharorit       | 32         | 6         | 8          | 8444         | 510                | -           | 10         | 16,6                       | 15,9                       | 85,0              | 63,8                  | -                    | 19,6                           |
| Dermatovenerol   | -          | -         | -          | -            | -                  | -           | -          | -                          | -                          | -                 | -                     | -                    | -                              |
| Salla e lindjes  | 8          | -         | -          | -            | -                  | -           | -          | -                          | -                          | -                 | -                     | -                    | -                              |
| Kujdesi intensiv | 17         | 6         | 33         | 1509         | 2041               | -           | 7          | 0,7                        | 120,1                      | 340,2             | 61,8                  | -                    | 3,4                            |
| Njësia koronare  | 13         | 3         | 10         | 2431         | 537                | -           | 27         | 4,5                        | 41,3                       | 179,0             | 53,7                  | -                    | 50,3                           |
| <b>Gjithsej</b>  | <b>389</b> | <b>94</b> | <b>195</b> | <b>76335</b> | <b>16973</b>       | <b>2060</b> | <b>109</b> | <b>4,5</b>                 | <b>43,6</b>                | <b>180,6</b>      | <b>87,0</b>           | <b>21,9</b>          | <b>6,4</b>                     |

**Indikatorët e vëllimit dhe kualitetit në spitalin rajonal të Gjakovës**
**Tab.17. Indikatorët themelor të mjekimit spitalor**

| Reparti          | Shtretër   | Mjekë     | Infermier  | Ditë mjekimi | Pacient të shtrirë | Operacione  | Të vdekur  | Shfrytëzimi i kapaciteteve |                            |                   |                       |                      | Mortaliteti spitalor në promil |
|------------------|------------|-----------|------------|--------------|--------------------|-------------|------------|----------------------------|----------------------------|-------------------|-----------------------|----------------------|--------------------------------|
|                  |            |           |            |              |                    |             |            | Mjekim mesatar             | Shfrytëzimi i kapaciteteve | Shtrirë për mjekë | Shtrirë për infermier | Operacione për mjekë |                                |
| Kirurgjia        | 40         | 7         | 18         | 8243         | 1805               | 754         | 1          | 4,6                        | 45,1                       | 258               | 100,3                 | 107,7                | 0,6                            |
| Ortopedia        | 24         | 3         | 10         | 4259         | 694                | 411         | 1          | 6,1                        | 28,9                       | 231               | 69,4                  | 137,0                | 1,4                            |
| Urologjia        | 22         | 3         | 8          | 3099         | 611                | 278         | 2          | 5,1                        | 27,8                       | 204               | 76,38                 | 92,7                 | 3,3                            |
| ORL              | 9          | 3         | 5          | 1431         | 271                | 94          | -          | 5,3                        | 30,1                       | 90                | 54,2                  | 31,3                 | -                              |
| Oftamologjia     | 9          | 2         | 6          | 1118         | 180                | 194         | -          | 6,2                        | 20,0                       | 90                | 30                    | 97,0                 | -                              |
| Gjinekologjia    | 27         | 7         | 14         | 4925         | 1302               | 299         | -          | 3,8                        | 48,2                       | 186               | 93                    | 42,7                 | -                              |
| Akusheria        | 30         | 7         | 14         | 10167        | 2494               | 533         | -          | 4,1                        | 83,1                       | 356               | 178,1                 | 76,1                 | -                              |
| Neonatologjia    | 32         | 2         | 16         | 6787         | 2136               | -           | 6          | 3,2                        | 66,8                       | 1068              | 133,5                 | -                    | 2,8                            |
| Pediatria        | 56         | 7         | 22         | 7660         | 1647               | -           | 5          | 4,7                        | 29,4                       | 235               | 74,52                 | -                    | 3,0                            |
| Internistika     | 48         | 8         | 15         | 14499        | 1771               | -           | 50         | 8,2                        | 36,9                       | 221               | 118,1                 | -                    | 28,2                           |
| Infektivë        | 25         | 2         | 8          | 2426         | 474                | -           | -          | 5,1                        | 19,0                       | 237               | 61,56                 | -                    | -                              |
| Neurologjia      | 24         | 3         | 13         | 6975         | 875                | -           | 66         | 8,0                        | 36,5                       | 292               | 67,31                 | -                    | 75,4                           |
| Psikiatria       | 26         | 3         | 8          | 7548         | 462                | -           | -          | 16,3                       | 17,8                       | 154               | 55,66                 | -                    | -                              |
| Kraharorit       | 24         | 4         | 7          | 7276         | 811                | -           | 10         | 9,0                        | 33,8                       | 203               | 115,9                 | -                    | 12,3                           |
| Dermatovenerol   | 8          | 1         | 6          | 1165         | 164                | -           | -          | 7,1                        | 20,5                       | 164               | 27,33                 | -                    | -                              |
| Salla e lindjes  | -          | -         | 16         | -            | -                  | -           | -          | -                          | -                          | -                 | -                     | -                    | -                              |
| Kujdesi intensiv | 10         | 3         | 11         | 839          | 279                | -           | 5          | 3,0                        | 27,9                       | 93                | 24,69                 | -                    | 17,9                           |
| Njësia koronare  | 12         | 2         | 8          | 2895         | 556                | -           | 20         | 5,2                        | 46,3                       | 278               | 69,5                  | -                    | 36,0                           |
| <b>Gjithsej</b>  | <b>426</b> | <b>67</b> | <b>205</b> | <b>91312</b> | <b>16532</b>       | <b>2563</b> | <b>166</b> | <b>5,5</b>                 | <b>38,8</b>                | <b>247</b>        | <b>80,49</b>          | <b>38,3</b>          | <b>10,0</b>                    |

**Indikatorët e vëllimit dhe kualitetit në spitalin rajonal të Pejës**
**Tab.18. :Indikatorët themelor të mjekimit spitalor**

| Reparti          | Shtretër   | Mjekë     | Infermier  | Ditë mjekimi | Pacient të shtrirë | Operacione  | Të vdekur  | Shfrytëzimi i kapaciteteve |                            |                   |                       |                      | Mortaliteti spitalor në promil |
|------------------|------------|-----------|------------|--------------|--------------------|-------------|------------|----------------------------|----------------------------|-------------------|-----------------------|----------------------|--------------------------------|
|                  |            |           |            |              |                    |             |            | Mjekim mesatar             | Shfrytëzimi i kapaciteteve | Shtrirë për mjekë | Shtrirë për infermier | Operacione për mjekë |                                |
| Kirurgjia        | 41         | 7         | 13         | 7656         | 1713               | 1071        | 10         | 4,5                        | 41,8                       | 245               | 132                   | 153                  | 5,8                            |
| Ortopedia        | 33         | 5         | 10         | 7977         | 887                | 435         | 2          | 9,0                        | 26,9                       | 177               | 89                    | 87                   | 2,3                            |
| Urologjia        | 20         | 4         | 8          | 5936         | 822                | 353         | 2          | 7,2                        | 41,1                       | 206               | 107                   | 88,25                | 2,4                            |
| ORL              | 18         | 4         | 5          | 1333         | 191                | 167         | -          | 7,0                        | 10,6                       | 48                | 38                    | 41,75                | -                              |
| Oftamologia      | 11         | 4         | 3          | 1817         | 141                | 144         | -          | 12,9                       | 12,9                       | 35                | 47                    | 36                   | -                              |
| Gjinekologjia    | 31         | 7         | 8          | 9334         | 1447               | 267         | -          | 6,5                        | 46,7                       | 207               | 181                   | 38,14                | -                              |
| Akusheria        | 33         | 8         | 16         | 6695         | 2738               | 684         | 1          | 2,4                        | 83,0                       | 342               | 171                   | 85,5                 | 0,4                            |
| Neonatologjia    | 41         | 4         | 14         | 5362         | 2667               | -           | 2          | 2,0                        | 65,0                       | 667               | 191                   | -                    | 0,7                            |
| Pediatria        | 28         | 6         | 11         | 4525         | 965                | -           | -          | 4,7                        | 34,5                       | 161               | 88                    | -                    | -                              |
| Internistika     | 38         | 15        | 13         | 9639         | 1039               | -           | 36         | 9,3                        | 27,3                       | 69                | 80                    | -                    | 34,6                           |
| Infektivë        | 26         | 3         | 13         | 5909         | 637                | -           | 1          | 9,3                        | 24,5                       | 212               | 49                    | -                    | 1,6                            |
| Neurologjia      | 15         | 4         | 10         | 3044         | 508                | -           | 37         | 6,0                        | 33,9                       | 127               | 51                    | -                    | 72,8                           |
| Psikiatria       | 18         | 4         | 8          | 3727         | 233                | -           | 3          | 16,0                       | 12,9                       | 58                | 29                    | -                    | 12,9                           |
| Kraharorit       | 42         | 10        | 14         | 13049        | 589                | -           | 20         | 22,2                       | 14,0                       | 59                | 41                    | -                    | 34,0                           |
| Dermatovenerol   | 8          | 2         | 2          | 1804         | 124                | -           | -          | 14,5                       | 15,5                       | 62                | 62                    | -                    | -                              |
| Salla e lindjes  | -          | -         | -          | -            | -                  | -           | -          | -                          | -                          | -                 | -                     | -                    | -                              |
| Kujdesi intensiv | 7          | -         | 11         | 1132         | 422                | -           | 14         | 2,7                        | 60,3                       | -                 | 38                    | -                    | 33,2                           |
| Njësia koronare  | 13         | 4         | 13         | 2838         | 665                | -           | 29         | 4,3                        | 51,2                       | 166               | 51                    | -                    | 43,6                           |
| <b>Gjithsej</b>  | <b>423</b> | <b>91</b> | <b>172</b> | <b>91777</b> | <b>15788</b>       | <b>3121</b> | <b>157</b> | <b>5,8</b>                 | <b>37,3</b>                | <b>173</b>        | <b>92</b>             | <b>34,3</b>          | <b>9,9</b>                     |



**Indikatorët e vëllimit dhe kualitetit në spitalin rajonal të Prizrenit**
**Tab.19. Indikatorët themelor të mjekimit spitalor**

| Reparti          | Shtretër   | Mjekë        | Infermier  | Ditë mjekimi  | Pacient të shtrirë | Operacione  | Të vdekur  | Shfrytëzimi i kapaciteteve |                            |                   |                       |                      | Mortaliteti spitalor në promil |
|------------------|------------|--------------|------------|---------------|--------------------|-------------|------------|----------------------------|----------------------------|-------------------|-----------------------|----------------------|--------------------------------|
|                  |            |              |            |               |                    |             |            | Mjekim mesatar             | Shfrytëzimi i kapaciteteve | Shtrirë për mjekë | Shtrirë për infermier | Operacione për mjekë |                                |
| Kirurgjia        | 55         | 13           | 14         | 11.681        | 2.909              | 1.946       | 4          | 4,015                      | 52,9                       | 223,8             | 207,8                 | 149,7                | 1,4                            |
| Ortopedia        | 25         | 8            | 11         | 5.939         | 933                | 545         | -          | 6,365                      | 37,3                       | 116,6             | 84,82                 | 68,1                 | -                              |
| Urologjia        | 20         | 5            | 8          | 4.389         | 614                | 508         | -          | 7,148                      | 30,7                       | 122,8             | 76,75                 | 101,6                | -                              |
| ORL              | 25         | 8            | 11         | 5.737         | 890                | 732         | -          | 6,446                      | 35,6                       | 111,3             | 80,91                 | 91,5                 | -                              |
| Oftamologia      | 20         | 9            | 12         | 3.607         | 599                | 497         | -          | 6,022                      | 30,0                       | 66,56             | 49,92                 | 55,2                 | -                              |
| Gjinekologjia    | 30         | 4            | 8          | 7.530         | 1.742              | 262         | -          | 4,323                      | 58,1                       | 435,5             | 217,8                 | 65,5                 | -                              |
| Akusheria        | 55         | 15           | 14         | 14.337        | 5.208              | 809         | -          | 2,753                      | 94,7                       | 347,2             | 372                   | 53,9                 | -                              |
| Neonatologjia    | 28         | 7            | 17         | 8.230         | 4.489              | -           | 10         | 1,833                      | 160,3                      | 641,3             | 264,1                 | -                    | 2,2                            |
| Pediatria        | 60         | 17           | 26         | 13.699        | 2.436              | -           | 3          | 5,624                      | 40,6                       | 143,3             | 93,69                 | -                    | 1,2                            |
| Internistika     | 70         | 17           | 28         | 19.126        | 2.485              | -           | 94         | 7,697                      | 35,5                       | 146,2             | 88,75                 | -                    | 37,8                           |
| Infektivë        | 30         | 4            | 12         | 6.471         | 1.110              | -           | 3          | 5,83                       | 37,0                       | 277,5             | 92,5                  | -                    | 2,7                            |
| Neurologjia      | 25         | 4            | 15         | 7.027         | 880                | -           | 83         | 7,985                      | 35,2                       | 220               | 58,67                 | -                    | 94,3                           |
| Psikiatria       | 20         | 4            | 13         | 2.734         | 407                | -           | 0          | 6,717                      | 20,4                       | 101,8             | 31,31                 | -                    | 0,0                            |
| Kraharorit       | 40         | 7            | 14         | 9.834         | 501                | -           | 16         | 19,63                      | 12,5                       | 71,57             | 35,79                 | -                    | 31,9                           |
| Dermatovenerol   | 4          | -            | -          | -             | -                  | -           | -          | -                          | -                          | -                 | -                     | -                    | -                              |
| Salla e lindjes  | -          | 1            | 18         | -             | -                  | -           | -          | -                          | -                          | -                 | -                     | -                    | -                              |
| Kujdesi intensiv | 8          | 13           | 13         | 1.991         | 873                | -           | 75         | 2,281                      | 109,1                      | 67,15             | 67,15                 | -                    | 85,9                           |
| Njësia koronare  | 6          | 3            | 10         | 1.347         | 317                | -           | 30         | 4,249                      | 52,8                       | 109,3             | 31,7                  | -                    | 94,6                           |
| <b>Gjithsej</b>  | <b>521</b> | <b>138,9</b> | <b>244</b> | <b>123679</b> | <b>26393</b>       | <b>5299</b> | <b>318</b> | <b>4,686</b>               | <b>50,7</b>                | <b>190</b>        | <b>108,2</b>          | <b>38,1</b>          | <b>12,0</b>                    |

## Indikatorët e vëllimit dhe kualitetit në spitalin rajonal të Vushtrisë

Tab.20. Indikatorët themelor të mjekimit spitalor

| Reparti          | Shtretër  | Mjekë     | Infermier | Ditë mjekimi | Pacient të shtrirë | Operacione  | Të vdekur | Shfrytëzimi i kapaciteteve |                            |                   |                       |                      | Mortaliteti spitalor në promil |
|------------------|-----------|-----------|-----------|--------------|--------------------|-------------|-----------|----------------------------|----------------------------|-------------------|-----------------------|----------------------|--------------------------------|
|                  |           |           |           |              |                    |             |           | Mjekim mesatar             | Shfrytëzimi i kapaciteteve | Shtrirë për mjekë | Shtrirë për infermier | Operacione për mjekë |                                |
| Kirurgjia        | 15        | 4         | 18        | 3722         | 961                | 943         | -         | 3,87                       | 62,8                       | 253               | 53,4                  | 248,2                | -                              |
| ORL              | -         | -         | -         | -            | -                  | 118         | -         | -                          | -                          | -                 | -                     | -                    | -                              |
| Gjinekologjia    | 11        | 1         | 6         | 2348         | 558                | 40          | -         | 4,21                       | 50,7                       | 558               | 93,0                  | 40,0                 | -                              |
| Akusheria        | 12        | 2         | 7         | 2017         | 881                | 121         | -         | 2,29                       | 73,4                       | 441               | 125,9                 | 60,5                 | -                              |
| Neonatologjia    | -         | -         | -         | -            | -                  | -           | -         | -                          | -                          | -                 | -                     | -                    | -                              |
| Pediatria        | 17        | 3         | 7         | 1664         | 276                | -           | -         | 6,03                       | 16,2                       | 92                | 39,4                  | -                    | -                              |
| Internistika     | 11        | 1         | 7         | 2763         | 231                | -           | 1         | 11,96                      | 21,0                       | 231               | 33,0                  | -                    | 4,3                            |
| Salla e lindjes  | 4         | 1         | 4         | -            | -                  | -           | -         | -                          | -                          | -                 | -                     | -                    | -                              |
| Kujdesi intensiv | 6         | 4         | 9         | 1209         | 560                | -           | 3         | 2,16                       | 93,3                       | 140               | 62,2                  | -                    | 5,4                            |
| <b>Gjithsej</b>  | <b>76</b> | <b>16</b> | <b>58</b> | <b>13723</b> | <b>3467</b>        | <b>1222</b> | <b>4</b>  | <b>3,96</b>                | <b>45,5</b>                | <b>215</b>        | <b>59,8</b>           | <b>75,9</b>          | <b>1,2</b>                     |

**Indikatorët e vëllimit dhe kualitetit në spitalin rajonal të Ferizajt**

**Tab.21. Indikatorët themelor të mjekimit spitalor**

| Reparti          | Shtretër  | Mjekë     | Infermier | Ditë mjekimi | Pacient të shtrirë | Operacione | Të vdekur | Shfrytëzimi i kapaciteteve |                           |                   |                       |                      | Mortaliteti spitalor në promil |
|------------------|-----------|-----------|-----------|--------------|--------------------|------------|-----------|----------------------------|---------------------------|-------------------|-----------------------|----------------------|--------------------------------|
|                  |           |           |           |              |                    |            |           | Mjekim mesatar             | Shfrytëzim i kapaciteteve | Shtrirë për mjekë | Shtrirë për infermier | Operacione për mjekë |                                |
| Kirurgjia        | 17        | 8         | 8         | 1621         | 832                | 134        | -         | 1,9                        | 48,9                      | 104               | 107                   | 16,8                 | -                              |
| ORL              | -         | -         | -         | -            | -                  | -          | -         | -                          | -                         | -                 | -                     | -                    | -                              |
| Gjinekologjia    | 23        | 6         | 22        | 4230         | 2034               | 65         | -         | 2,1                        | 88,4                      | 351               | -                     | 11,2                 | -                              |
| Akusheria        | -         | -         | -         | -            | -                  | -          | -         | -                          | -                         | -                 | -                     | -                    | -                              |
| Neonatologjia    | -         | -         | -         | -            | -                  | -          | -         | -                          | -                         | -                 | -                     | -                    | -                              |
| Pediatria        | 11        | 6         | 11        | 1180         | 246                | -          | -         | 4,8                        | 23,2                      | 42,4              | 22,4                  | -                    | -                              |
| Internistika     | 14        | 4         | 9         | 1218         | 99                 | -          | 2         | 12,3                       | 7,1                       | 24,8              | 11                    | -                    | 20,2                           |
| Salla e lindjes  | -         | -         | -         | -            | -                  | -          | -         | -                          | -                         | -                 | -                     | -                    | -                              |
| Kujdesi intensiv | -         | -         | -         | -            | -                  | -          | -         | -                          | -                         | -                 | -                     | -                    | -                              |
| <b>Gjithsej</b>  | <b>65</b> | <b>24</b> | <b>50</b> | <b>8249</b>  | <b>3211</b>        | <b>199</b> | <b>2</b>  | <b>12,3</b>                | <b>49,7</b>               | <b>136</b>        | <b>107</b>            | <b>16,8</b>          | <b>0,6</b>                     |



## **KLINIKAT E QKUK -ës**

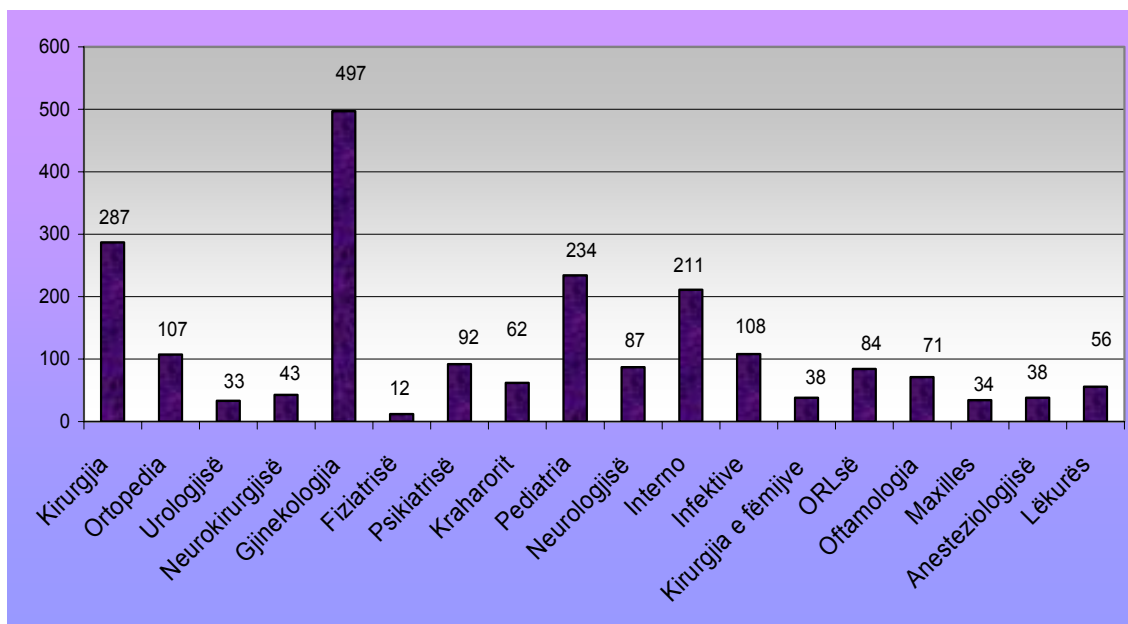
**Tab. 22. Klinikat e Qendrës Universitare të Kosovës- kuadri**

| Klinikat            | Gjithsej | Mjekë                        |                |             | Infermiere prej tyre: |          |          |         | Bashkëpunëtorë shëndetësor dhe të tjerë |          |                |          |
|---------------------|----------|------------------------------|----------------|-------------|-----------------------|----------|----------|---------|---|----------|----------------|----------|
|                     |          | Te praktikës së përgjithshme | Ne specializim | Specialistë | Gjithsej              | Të lartë | Të mesëm | Të ultë | Gjithsej                                | Psikolog | Punëtor social | Të tjerë |
| Kirurgjia           | 77       | -                            | 23             | 54          | 108                   | -        | 108      | -       | -                                       | -        | -              | -        |
| Ortopedia           | 25       | -                            | 4              | 21          | 42                    | -        | 42       | -       | -                                       | -        | -              | -        |
| Urologjisë          | 13       | -                            | 5              | 8           | 8                     | -        | 8        | -       | -                                       | -        | -              | -        |
| Neurokirurgjisë     | 12       | -                            | 4              | 8           | 26                    | -        | 26       | -       | -                                       | -        | -              | -        |
| Gjinekologjia       | 68       | -                            | 27             | 41          | 204                   | -        | 204      | -       | -                                       | -        | -              | -        |
| Fiziatrisë          | 19       | -                            | 3              | 16          | 6                     | -        | 6        | -       | -                                       | -        | -              | -        |
| Psikiatrisë         | 17       | -                            | 9              | 8           | 34                    | 3        | 31       | -       | 3                                       | 2        | 1              | -        |
| Kraharorit          | 13       | -                            | 1              | 12          | 29                    | -        | 29       | -       | -                                       | -        | -              | -        |
| Pediatria           | 60       | -                            | 24             | 36          | 130                   | -        | 130      | -       | -                                       | -        | -              | -        |
| Neurologjisë        | 25       | -                            | 12             | 13          | 39                    | -        | 39       | -       | -                                       | -        | -              | -        |
| Interne             | 94       | -                            | 45             | 49          | 107                   | -        | 107      | -       | -                                       | -        | -              | -        |
| Infektive           | 18       | -                            | 8              | 10          | 41                    | -        | 41       | -       | -                                       | -        | -              | -        |
| Kirurgjia e fëmijve | 17       | -                            | 10             | 7           | 22                    | -        | 22       | -       | -                                       | -        | -              | -        |
| ORLsë               | 22       | -                            | 6              | 16          | 30                    | -        | 30       | -       | -                                       | -        | -              | -        |
| Oftalmologjia       | 28       | -                            | 9              | 19          | 57                    | 1        | 56       | -       | -                                       | -        | -              | -        |
| Maxilles            | 11       | -                            | 3              | 8           | 11                    | -        | 11       | -       | 5                                       | -        | -              | 5        |
| Anesteziologjisë    | 59       | -                            | 10             | 49          | 157                   | -        | 153      | 4       | -                                       | -        | -              | -        |
| Lëkurës             | 22       | -                            | 4              | 18          | 20                    | -        | 20       | -       | -                                       | -        | -              | -        |
| Gjithsej            | 600      | -                            | 207            | 393         | 1071                  | 4        | 1063     | 4       | 8                                       | 2        | 1              | 5        |

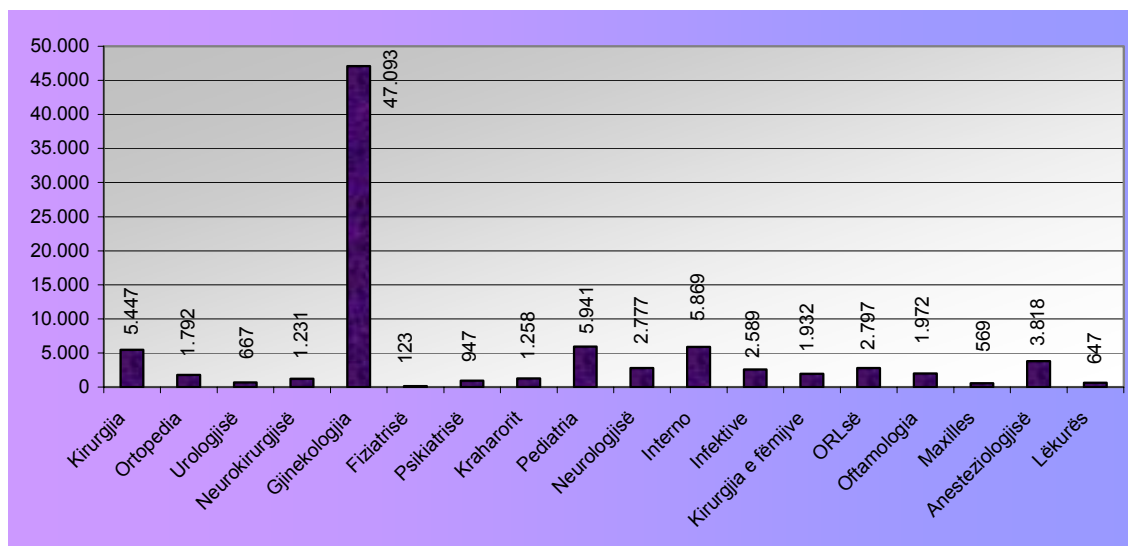
**Tab.23. Aktiviteti i klinikave të QKU-së janar – dhjetor 2008**

| Klinika             | Shtretër    | Ditë mjekimi   | Numri i pacientëve              |               |               |                           |               |               |
|---------------------|-------------|----------------|---------------------------------|---------------|---------------|---------------------------|---------------|---------------|
|                     |             |                | Gjendja e bart.e periudh.parap. | Të shtrirë    | Të lëshuar    | Gjendja në fund periudhës | Të operuar    | Lindje        |
| Kirurgjia           | 287         | 49.617         | 132                             | 5.447         | 5.445         | 134                       | 2.883         | -             |
| Ortopedia           | 107         | 24.656         | 60                              | 1.792         | 1.780         | 72                        | 986           | -             |
| Urologjisë          | 33          | 5.756          | 32                              | 667           | 692           | 7                         | 556           | -             |
| Neurokirurgjisë     | 43          | 10.343         | 15                              | 1.231         | 1.216         | 30                        | 362           | -             |
| Gjinekologjia       | 497         | 115.763        | 181                             | 47.093        | 47.069        | 205                       | 3678          | 10.719        |
| Fiziatrisë          | 12          | 3630           | 10                              | 123           | 124           | 9                         | -             | -             |
| Psikiatrisë         | 92          | 21.608         | 52                              | 947           | 953           | 46                        | -             | -             |
| Kraharorit          | 62          | 21.852         | 65                              | 1.258         | 1.259         | 64                        | -             | -             |
| Pediatra            | 234         | 59.731         | 125                             | 5.941         | 5.847         | 219                       | -             | -             |
| Neurologjisë        | 87          | 19.098         | 56                              | 2.777         | 2.818         | 15                        | -             | -             |
| Interno             | 211         | 65.965         | 169                             | 5.869         | 5.890         | 148                       | -             | -             |
| Infektive           | 108         | 30.200         | 70                              | 2.589         | 2.595         | 64                        | -             | -             |
| Kirurgjia e fëmijve | 38          | 9.842          | 10                              | 1.932         | 1.904         | 38                        | 1172          | -             |
| ORLsë               | 84          | 21.656         | 29                              | 2.797         | 2.792         | 34                        | 2.366         | -             |
| Oftamologia         | 71          | 12.600         | 17                              | 1.972         | 1.976         | 13                        | 1.318         | -             |
| Maxilles            | 34          | 6766           | 15                              | 569           | 569           | 15                        | 775           | -             |
| Anesteziologjisë    | 38          | 8.800          | 24                              | 3.818         | 3.812         | 30                        | -             | -             |
| Lëkurës             | 56          | 9.346          | 25                              | 647           | 658           | 14                        | -             | -             |
| <b>Gjithsej</b>     | <b>2094</b> | <b>497.229</b> | <b>1.087</b>                    | <b>87.469</b> | <b>87.399</b> | <b>1.157</b>              | <b>14.096</b> | <b>10.719</b> |

**Graf. 11 Numri i shtretërve në QKU**



**Graf. 12 Numri i të hospitalizuarve në QKU**





**Tab.24.Indikatorët themelor të mjekimit spitalor të QKU-së**

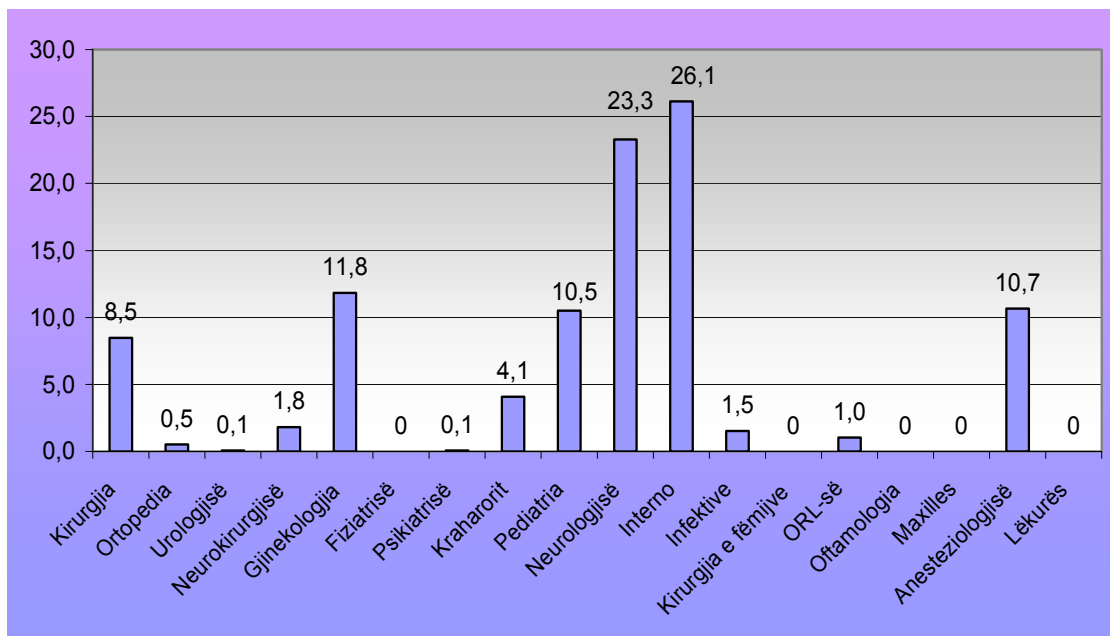
| Klinika             | Shtretër     | Mjekë      | Infermier   | Numri i pacientëve |                   |              |                      |                                |
|---------------------|--------------|------------|-------------|--------------------|-------------------|--------------|----------------------|--------------------------------|
|                     |              |            |             | Ditë mjekimi       | Pacient të shtrim | Të vdekur    | Të operuar gjithësej | Mortaliteti spitalor në promil |
| Kirurgjia           | 287          | 77         | 108         | 49.617             | 5.445             | 116          | 2.883                | 21,3                           |
| Ortopedia           | 107          | 25         | 42          | 24.656             | 1.780             | 7            | 986                  | 3,9                            |
| Urologjisë          | 33           | 13         | 8           | 5.756              | 692               | 1            | 556                  | 1,4                            |
| Neurokirurgjisë     | 43           | 12         | 26          | 10.343             | 1.216             | 25           | 362                  | 20,6                           |
| Gjinekologjia       | 497          | 68         | 204         | 115.763            | 47.069            | 162          | 3678                 | 3,4                            |
| Fiziatrisë          | 12           | 19         | 6           | 3630               | 124               | -            | -                    | -                              |
| Psikiatrisë         | 92           | 17         | 34          | 21.608             | 953               | 1            | -                    | 1,0                            |
| Kraharorit          | 62           | 13         | 29          | 21.852             | 1.259             | 56           | -                    | 44,5                           |
| Pediatra            | 234          | 60         | 130         | 59.731             | 5.847             | 144          | -                    | 24,6                           |
| Neurologjisë        | 87           | 25         | 39          | 19.098             | 2.818             | 319          | -                    | 113,2                          |
| Interno             | 211          | 94         | 107         | 65.965             | 5.890             | 358          | -                    | 60,8                           |
| Infektive           | 108          | 18         | 41          | 30.200             | 2.595             | 21           | -                    | 8,1                            |
| Kirurgjia e fëmijve | 38           | 17         | 22          | 9.842              | 1.904             | -            | 1172                 | -                              |
| ORLsë               | 84           | 22         | 30          | 21.656             | 2.792             | 14           | 2.366                | 5,01                           |
| Oftamologia         | 71           | 28         | 57          | 12.600             | 1.976             | -            | 1.318                | -                              |
| Maxilles            | 34           | 11         | 11          | 6766               | 569               | -            | 775                  | -                              |
| Anesteziologjisë    | 38           | 59         | 157         | 8.800              | 3.812             | 146          | -                    | 38,30                          |
| Lëkurës             | 56           | 22         | 20          | 9.346              | 658               | -            | -                    | -                              |
| <b>Gjithsej</b>     | <b>2.094</b> | <b>600</b> | <b>1071</b> | <b>497.229</b>     | <b>87.399</b>     | <b>1.370</b> | <b>14.096</b>        | <b>15,68</b>                   |

\* Në këtë tabelë paraqiten rastet e vdekjeve brenda spitalit sipas klinikave të cekura më lartë\*.

Tab. 25. Pacient të vdekur në QKU në vitin 2008

| Klinika             | Pacient të vdekur | Përqindja ( %) |
|---------------------|-------------------|----------------|
| Kirurgjia           | 116               | 8,5            |
| Ortopedia           | 7                 | 0,5            |
| Urologjisë          | 1                 | 0,1            |
| Neurokirurgjisë     | 25                | 1,8            |
| Gjinekologjia       | 162               | 11,8           |
| Fiziatriisë         | -                 | -              |
| Psikiatriisë        | 1                 | 0,1            |
| Kraharorit          | 56                | 4,1            |
| Pediatra            | 144               | 10,5           |
| Neurologjisë        | 319               | 23,3           |
| Interno             | 358               | 26,1           |
| Infektive           | 21                | 1,5            |
| Kirurgjia e fëmijve | -                 | -              |
| ORL-së              | 14                | 1,0            |
| Oftamologia         | -                 | -              |
| Maxilles            | -                 | -              |
| Anesteziologjisë    | 146               | 10,7           |
| Lëkurës             | -                 | -              |
| Gjithsej            | 1370              | 100,0          |

**Graf. 13. Pacient të vdekur në QKU-së sipas klinikave në vitin 2008 në përqindje ( % )**



Katalogimi në botim – ( **CIP** )  
Biblioteka Kombëtare dhe Universitare e Kosovës

311.3:61(496.51)“2008”

Statistikat e Shëndetësisë 2008 / Përgatiten Bashkim Bellaqa,  
Luljeta Selimi. - Prishtinë : Enti i Statistikës së Kosovës, 2010. -  
48 f. : ilustr. me ngjyra ; 30 cm. - (Seria 5 : Statistikat e Sociale)

Parathënie : f. [I]

1. Bellaqa, Bashkim 2. Selimi, Luljeta

**ISBN 978-9951-575-07-2**

## Enti i Statistikës së Kosovës përshkrim i shkurtër

**Enti i Statistikës së Kosovës**, është Ent profesional, vepron që nga viti 1948 dhe ka kaluar disa faza historike, i strukturuar sipas rregullimit shtetëror të asaj kohe. Më 2 Gusht 1999, Enti ka rifilluar punën profesionale, si i pavarur në kuadër të Ministrisë së Administratës Publike. Enti financohet nga Buxheti i Konsoliduar i Kosovës dhe donatorë për projekte të veçanta.

**Enti i Statistikës së Kosovës** vepron sipas Rregullores 2001/14 e cila ka hyrë në fuqi me 2 Korrik 2001. Një Master Plan afatmesëm është duke u përgatitur për zhvillimin e sistemit statistikor kompatibil me Statistikat Evropiane.

**Struktura organizative e ESK-së**, katër *Departamente prodhuese* (Departamenti i statistikave ekonomike dhe llogarive kombëtare, Departamenti i statistikave të popullsisë, Departamenti i statistikave sociale dhe Departamenti i statistikave të bujqësisë dhe ambientit), *shtatë Zyra Rajonale* (Gjakovë, Gjiilan, Mitrovicë, Pejë, Prizren, Prishtinë dhe Ferizaj), *dy Departamente mbështetëse* (Departamenti i metodologjisë dhe teknologjisë informative dhe Departamenti i administratës), si dhe *Zyra e regjistrimit të popullsisë*, përbëjnë ndërtimin struktural të ESK-ës. Të punësuar janë gjithsej 134 punëtorë, prej tyre, 96 (71.6%) në seli të Entit, gjersa në Zyrat Rajonale, 38 (28.4%) .

Kemi mbështetje dhe bashkëpunim profesional me institucionet ndërkombëtare. Enti i Statistikës së Kosovës ka një terren krejtësisht të mbuluar në shkallë vendi. Për implementim e Anketave në terren përdorim mostrën dhe metodologjinë adekuate. Gjatë grumbullimit të raporteve nga njësitë raportuese angazhohen; profesionistë, teknikë, administratorë, civilë të zyrave të vendit, regjistruar terreni nga Zyrat Rajonale. Një ekip i ekspertëve vendorë dhe ndërkombëtar janë duke punuar në projektin e regjistrimit të popullsisë.

**Misioni i Entit**, është që të përmbush nevojat e përdoruesve me të dhëna statistikore objektive dhe analiza të rregullta në mënyrë që të përkrah departamentet qeveritare, t'u sigurojë informata të duhura për vendim-marrësit si dhe përdoruesit tjerë në Kosovë.

- **Adresa:** Enti i Statistikës së Kosovës, Rr. "Zenel Salihu" Nr.4, Prishtinë
- **Telefonat:**  
Qendra kryesore: +381 (0) 38 235 111  
Drejtori: +381 (0) 38 235 545
- **Fax:** +381 (0) 38 235 033
- **E-mail:** [social@ks-gov.net](mailto:social@ks-gov.net)
- **Ueb-faqe:** [www.ks-gov.net/esk](http://www.ks-gov.net/esk)