



Republika e Kosovës  
Republika Kosova - Republic of Kosovo  
*Qeveria - Vlada - Government*  
Zyra e Kryeministrit - Ured Premijera - Office of the Prime Minister  
*Agjencia e Statistikave të Kosovës - Agenciya za Statistike Kosova - Kosovo Agency of Statistics*

## **Seria 2: Statistikat e Bujqësisë dhe Mjedisit**

# **Indeksi i Çmimeve të Prodhimeve dhe Çmimet në Bujqësi TM1 2018**



## Parathënie

Agjencia e Statistikave të Kosovës, përkatësisht Departamenti i Statistikave të Bujqësisë dhe Mjedisit, ka filluar të grumbullojë të dhëna për çmimet e prodhimeve bujqësore që nga nëntori i vitit 2003. Në fillim, numri i artikujve ishte i kufizuar. Me ndërrimin e vitit bazik nga viti 2003 në vitin bazik 2005, çmimet janë grumbulluar për 64 prodhime të ndryshme bujqësore. Kurse, me ndërrimin e vitit bazik 2005 në 2010, janë grumbulluar çmimet për 67 prodhime bujqësore. Aktualisht, me ndërrimin e vitit bazik nga 2010 në vitin bazik 2015, çmimet grumbullohen për 71 prodhime të ndryshme bujqësore. Qëllimi i indeksit të prodhimeve bujqësore është matja e lëvizjeve të çmimeve për prodhimet e shitura nga fermeri. Plani për të ardhmen është që të rritet numri i produkteve. Si plotësim i indeksit të prodhimeve është edhe indeksi i çmimeve të inputeve.

Ky është publikimi i katerdhjetë e nëntë (49) mbi indeksin e çmimeve të prodhimeve bujqësore dhe çmimeve mesatare absolute të prodhimeve bujqësore, i përgatitur nga Agjencia e Statistikave të Kosovës. Në këtë publikim, indeksi i çmimeve të prodhimeve bujqësore është paraqitur për disa prodhime kryesore bujqësore.

ASK-ja falënderon Agjencionin Ndërkombëtar Suedez për Zhvillim dhe Kooperim (SIDA) për mbështetjen e tyre për ndërtimin e sistemit të statistikave agromonetare. ASK-ja, gjithashtu falënderon të gjithë bashkëpunëtorët e zyrave rajonale të ASK për bashkëpunim, bashkëpunëtorët e tjerë (respondentët) e pikave-vendeve të grumbullimit të çmimeve, si: fermat bujqësore, ndërmarrjet industriale, tregtare etj.

Në veçanti, ASK-ja falënderon ekspertët suedezë të statistikave të çmimeve, z. Anders Grönvall dhe të tjerët, që në mënyrë të drejtpërdrejtë a indirekte ndihmuan në finalizimin e këtij publikimi.

Propozimet, sugjerimet dhe vërejtjet lidhur me këtë publikim mund t'i dërgoni në email adresën e departamentit: **agriculture@ks-gov.net**

Publikimin e përgatitën:

Bajrush Qevani - Drejtor i departamentit,  
Violeta Arifi – Gashi - Shefe e divizionit,  
Kademsha Bajramaga - Zyrtare

Prishtinë, Maj 2018

Kryeshef Ekzekutiv i ASK -së,  
Isa Krasniqi

## Lista e shkurtesave

- ASK - Agjencia e Statistikave të Kosovës  
IÇPB - Indeksi i Çmimeve të Produkteve Bujqësore  
BE - Bashkësia Evropiane  
SIDA - Agjencioni Ndërkombëtarë i Suedisë për Zhvillim dhe Kooperim  
TM1 - Tremujori i parë

## Simbolet

- . Të pa – aplikueshme  
% Promil

Në tabelat ku janë dhënë peshat numrat janë rrumbullakuar deri në shifrën e fundit më të afërt për këtë arsye mund të ketë një mospërputhje të lehtë të shumave.

## **P ë r m b a j t j a**

|  |    |
|--|----|
| P ë r m b a j t j a.....   | 3  |
| Indeksi tremujor i çmimeve të prodhimeve bujqësoreTM1 2015-2018 (2015=100) ..... | 6  |
| Indeksi mujor i çmimeve të prodhimeve bujqësore.....                             | 7  |
| Ndryshimet e indeksit mujor të çmimeve të prodhimeve bujqësore .....             | 8  |
| Çmimet mesatare mujore për disa prodhime bujqësore .....                         | 9  |
| Metodologjia .....   | 12 |
| Pyetësori.....   | 14 |

## Indeksi i çmimeve të prodhimeve bujqësore

Të dhënat e prezantuara në këtë publikim përfshijnë të dhëna për indeksin prej muajit janar deri në mars të vitit 2018 (2015=100) që mbulon periudhën 2015-2017. Për të bërë krahasime dhe për të vërejtur ndryshimet janë prezantuar të dhëna për tremujoret e parë (TM1) të viteve 2015-2017 me vitin bazik 2015, (2015 =100)

ASK-ja ka bërë ndërrimin e vitit bazik të indeksit nga 2010=100 në 2015=100 sipas metodologjisë së Eurostatit.

Në këtë publikim janë grumbulluar çmimet e prodhimeve vendore bujqësore në Kosovë. Grumbullimi i çmimeve është bërë në: treg, ferma dhe vendet të tjera.

Prodhimet, që krijojnë bazë për indeksin e çmimeve të prodhimeve bujqësore janë ndarë në dy grupe kryesore: Prodhimet bimore dhe ato blegtorale.

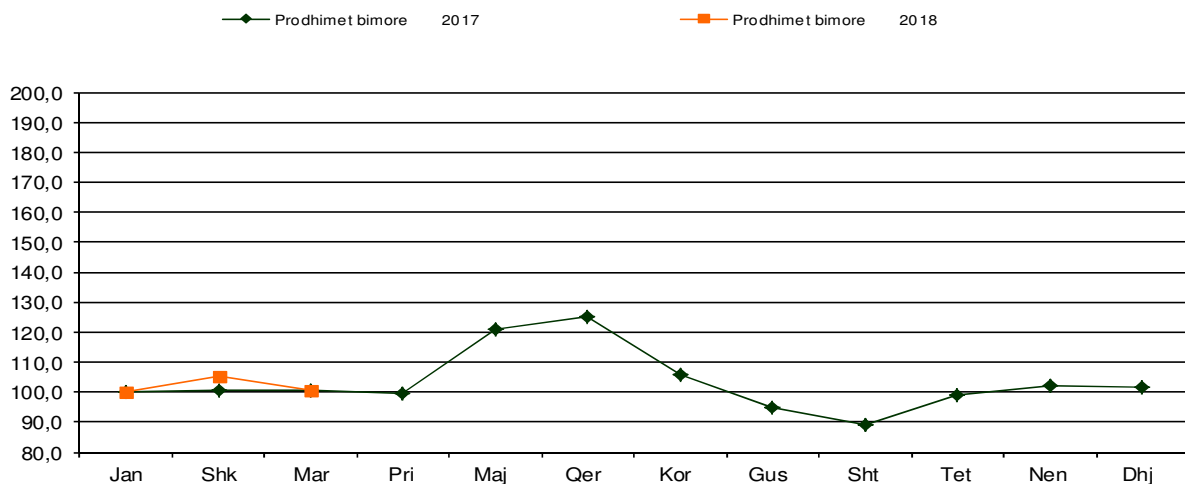
Në kuadër të prodhimeve bimore, çmimet janë grumbulluar për këto grupe: drithëra, bimë foragjere, perime, patate dhe pemë.

Në prodhimet blegtorale çmimet janë grumbulluar për blegtorinë dhe prodhimet blegtorale. Në kuadër të blegtorisë, çmimet grumbullohen për katër kategori të kafshëve: gjedhe, dele, derra dhe pula. Këto çmime janë bazuar në peshën e gjallë të kafshëve. Në kuadër të prodhimeve blegtorale çmimet janë grumbulluar për: qumësht, vezë dhe mjalhtë. Të gjitha çmimet janë llogaritur në Euro dhe njësitë matëse janë në: kg, litër dhe copë.

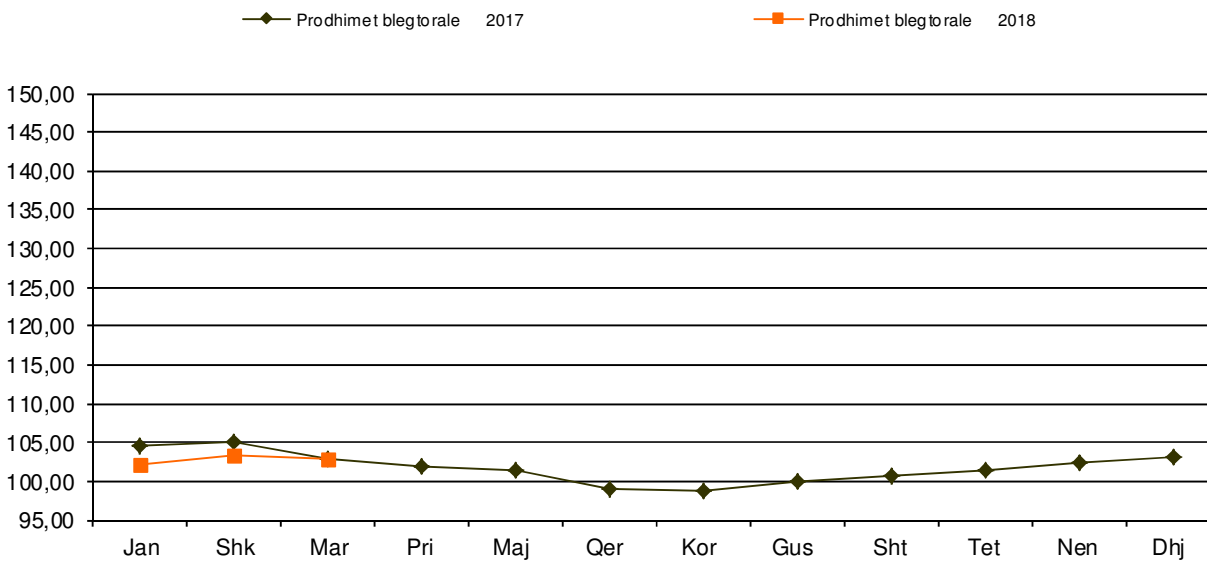
Grafiku 1,2 dhe 3 prezanton indeksin mujor të çmimeve të prodhimeve bujqësore për periudhën janar- mars 2017 dhe për tremujorin e parë të vitit 2018 për prodhimet bimore dhe blegtorale. Gjithashtu prezanton totalin e prodhimeve bujqësore dhe vitin bazë 2015 = 100.

Në tremujorin e parë të vitit 2018 indeksi i çmimeve të prodhimeve blegtorale ka rënie për (- 1.27 %) krahasuar me periudhën e njëjtë të vitit 2017. Indeksi i çmimeve të prodhimeve bimore ka rënie për (- 3.72 %) në tremujorin e parë të vitit 2018 krahasuar me periudhën e njëjtë të vitit 2017. Indeksi total i prodhimeve bujqësore ka rënie për (-1.81 %) krahasuar me periudhën e njëjtë të vitit 2017.

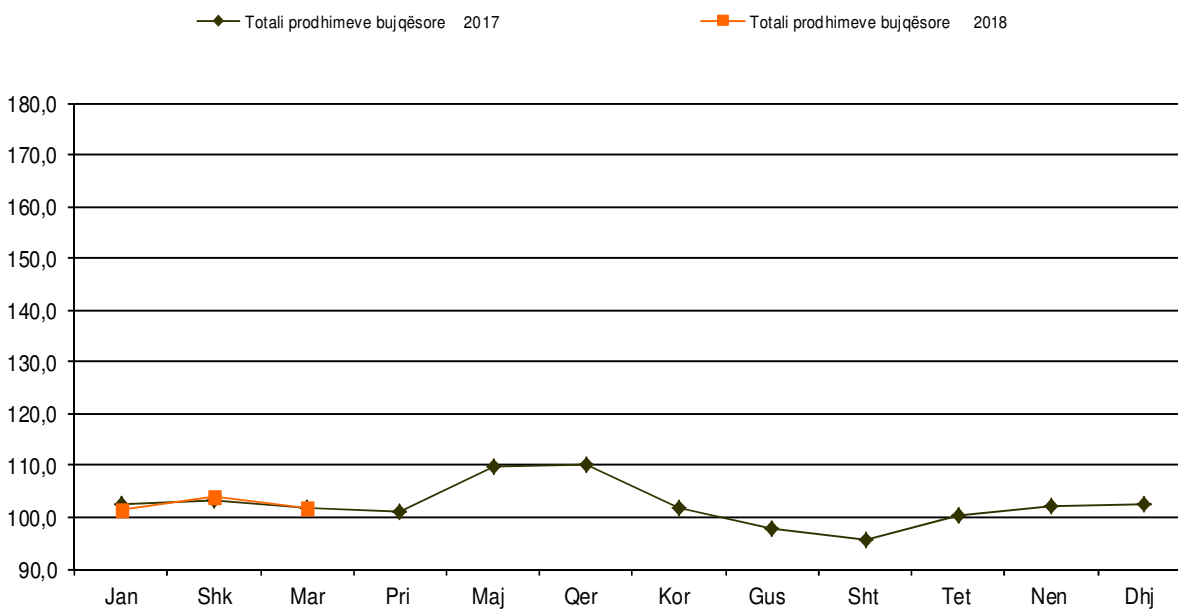
**Grafiku 1: Indeksi mujor i çmimeve të prodhimeve bimore, janar- mars 2017 dhe tremujori i parë 2018 , (2015=100)**



**Grafiku 2: Indeksi mujor i çmimeve të prodhimeve blegtorale, janar- mars 2017 dhe tremujori i parë 2018 , (2015=100)**



**Grafiku 3: Indeksi mujor total i çmimeve të prodhimeve bujqësore, janar- mars 2017 dhe tremujori i parë 2018 , (2015=100)**



## Indeksi tremujor i çmimeve të prodhimeve bujqësore TM1 2015-2018 (2015=100)

Tabela 1: Indeksi tremujor i çmimeve të prodhimeve bujqësore TM1 2015 - 2018 (2015 = 100)

| Kodi i ICPB   | Përshkrimi   | TM1-2015     | TM1-2016     | TM1-2017     | TM1-2018     |
|---------------|--|--------------|--------------|--------------|--------------|
| <b>010000</b> | <b>DRITHËRAT (përfshirë farërat)</b>   | <b>103,9</b> | <b>100,1</b> | <b>95,9</b>  | <b>78,7</b>  |
| 011000        | Grurë dhe spelt (spelt = Triticum aestivum spelta)   | 104,3        | 99,9         | 95,5         | 77,1         |
| 011100        | Grurë i butë dhe speltë  | 104,3        | 99,9         | 95,5         | 77,1         |
| 012000        | Thekërë dhe meslin (meslin =përzierje gruri dhe thekëre, lloj drithi)  | 105,4        | 104,0        | 102,6        | 90,9         |
| 013000        | Elb  | 99,7         | 101,3        | 97,3         | 96,4         |
| 013200        | Elb për prodhimin e birrës   | 99,7         | 101,3        | 97,3         | 96,4         |
| 014000        | Tërshër dhe perzierje të drithërave verore   | 105,3        | 107,2        | 103,3        | 94,8         |
| 015000        | Misër kokërr   | 96,7         | 102,8        | 102,8        | 106,7        |
| <b>030000</b> | <b>BIMË FORAGJERE</b>  | <b>93,8</b>  | <b>141,8</b> | <b>116,1</b> | <b>111,8</b> |
| 031000        | Misër për ushqim kafshësh  | 97,3         | 103,4        | 97,6         | 92,0         |
| 032000        | Kultura tuberoze për ushqim kafshësh (përfshirë panxharin foragjerë)   | .            | .            | .            | .            |
| 039000        | Bimë tjera foragjere   | 93,7         | 142,7        | 116,5        | 112,3        |
| <b>040000</b> | <b>PERIME DHE PRODUKTE TJERA HORTIKULTURORE</b>  | <b>103,8</b> | <b>97,6</b>  | <b>97,7</b>  | <b>97,9</b>  |
| 041000        | Perime të freskëta   | 103,8        | 97,6         | 97,7         | 97,9         |
| 041100        | Lulelakër  | .            | .            | .            | .            |
| 041200        | Domate   | .            | .            | .            | .            |
| 041900        | Perime tjera të freskëta   | 103,8        | 97,6         | 97,7         | 97,9         |
| 042000        | Bimë dhe lule  | .            | .            | .            | .            |
| <b>050000</b> | <b>PATATE (përfshirë farërat)</b>  | <b>94,3</b>  | <b>105,6</b> | <b>96,0</b>  | <b>86,9</b>  |
| 051000        | Patate për konsum  | 94,3         | 105,6        | 96,0         | 86,9         |
| <b>060000</b> | <b>PEMË</b>  | <b>103,4</b> | <b>99,5</b>  | <b>105,6</b> | <b>124,9</b> |
| 061000        | Pemë të freskëta pa i përfshirë agrumet dhe rrushin  | 103,4        | 99,5         | 105,6        | 124,9        |
| 061100        | Mollë tryeze   | 94,3         | 90,3         | 101,0        | 121,6        |
| 061200        | Dardhë tryeze  | 119,0        | 131,2        | 122,8        | 138,5        |
| 061300        | Pjeshkë  | .            | .            | .            | .            |
| 061900        | Pemë të freskëta arrë,lajthi,gështenjë dhe fruta të tharë  | 112,5        | 94,3         | 101,6        | 121,0        |
| 062000        | Agrume   | .            | .            | .            | .            |
| 063000        | Pemë tropikale   | .            | .            | .            | .            |
| 064000        | Rrush  | .            | .            | .            | .            |
| <b>100000</b> | <b>PRODHIMI I KULTURAVE BIMORE (010000 gjer në 090000), përfshirë pemët (060000) dhe perimet (040000)</b>      | <b>99,5</b>  | <b>107,3</b> | <b>100,5</b> | <b>96,8</b>  |
| <b>101000</b> | <b>PRODHIMI I KULTURAVE BIMORE (010000 gjer në 090000), pa i përfshirë pemët (060000) dhe perimet (040000)</b> | <b>96,3</b>  | <b>114,4</b> | <b>101,6</b> | <b>92,0</b>  |
| <b>110000</b> | <b>BLEGTORIA</b>   | <b>98,8</b>  | <b>96,8</b>  | <b>98,8</b>  | <b>97,4</b>  |
| 111000        | Gjedhët  | 101,8        | 96,8         | 99,2         | 97,8         |
| 111100        | Gjedhët pa i përfshirë viçat   | 102,4        | 97,7         | 100,2        | 99,8         |
| 111200        | Viçat  | 100,6        | 95,0         | 96,9         | 93,7         |
| 112000        | Derrat   | 97,9         | 96,2         | 95,7         | 93,7         |
| 113000        | Njëthundrakët ( Kuaj,Gomarë,Mushka)  | .            | .            | .            | .            |
| 114000        | Dele dhe dhi   | 95,2         | 96,9         | 99,6         | 98,8         |
| 115000        | Shpezët  | 96,5         | 98,0         | 100,2        | 97,4         |
| 115100        | Pulat  | 96,5         | 98,0         | 100,2        | 97,4         |
| 115900        | Shpezët tjera  | 96,5         | 98,0         | 100,2        | 97,4         |
| 119000        | Kafshë tjera   | .            | .            | .            | .            |
| <b>120000</b> | <b>PRODHIMET BLEGTORIALE</b>   | <b>102,8</b> | <b>100,9</b> | <b>106,2</b> | <b>104,9</b> |
| 121000        | Qumësht  | 102,8        | 100,7        | 101,5        | 102,9        |
| 121100        | Qumësht lope   | 102,8        | 100,7        | 101,5        | 102,9        |
| 121900        | Lloje tjera qumshti  | .            | .            | .            | .            |
| 122000        | Vezë   | 105,8        | 102,6        | 131,7        | 115,1        |
| 129000        | Produkte tjera blegtorale  | 94,5         | 99,9         | 106,7        | 107,2        |
| <b>130000</b> | <b>BLEGTORIA DHE PRODHIMET BLEGTORIALE (110000+120000)</b>   | <b>101,7</b> | <b>99,8</b>  | <b>104,1</b> | <b>102,8</b> |
| <b>140000</b> | <b>GJITHSEJ PRODHIMET BUJQËSORE (100000+130000), përfshirë pemët (060000) dhe perimet (040000)</b>             | <b>101,2</b> | <b>101,5</b> | <b>103,3</b> | <b>101,5</b> |
| <b>141000</b> | <b>GJITHSEJ PRODHIMET BUJQËSORE (100000+130000), pa përfshirë pemët (060000) dhe perimet (040000)</b>          | <b>100,9</b> | <b>101,9</b> | <b>103,8</b> | <b>101,3</b> |

**Indeksi mujor i çmimeve të prodhimeve bujqësore****Tabela 2: Indeksi mujor i çmimeve të prodhimeve bujqësore, janar- mars 2018 (2015 = 100)**

| Kodi i artikullit | Grupet                                    | Peshat      |                | 2018         |              |              |
|-------------------|---|-------------|----------------|--------------|--------------|--------------|
|                   |   | %           | 1000 Euro      | Jan          | Shk          | Mar          |
| <b>0 1</b>        | <b>Drithërat</b>                          | <b>27</b>   | <b>8 940</b>   | <b>78,3</b>  | <b>78,5</b>  | <b>78,9</b>  |
| 0 1.1             | Grurë                                     | 26          | 8 455          | 77,1         | 77,1         | 77,1         |
| 0 1.3             | Elb                                       | 0           | 48             | 93,7         | 95,8         | 99,8         |
| 0 1.5             | Misër                                     | 1           | 364            | 101,3        | 105,5        | 115,3        |
| 0 1.9             | Drithëra tjera                            | 0           | 73             | 92,3         | 93,4         | 93,5         |
| <b>0 3</b>        | <b>Bimët foragjere</b>                    | <b>36</b>   | <b>11 643</b>  | <b>106,5</b> | <b>114,1</b> | <b>117,6</b> |
| 0 3.1             | Misër për ushq. kafshëve                  | 1           | 425            | 90,1         | 91,3         | 96,2         |
| 0 3.9             | Bimët tjera foragjere                     | 34          | 11 218         | 107,1        | 114,9        | 118,4        |
| 0 3.9.1           | Sanë                                      | 26          | 8 493          | 105,7        | 113,6        | 117,5        |
| 0 3.9.2           | Kashtë                                    | 4           | 1 234          | 111,2        | 122,7        | 124,6        |
| 0 3.9.9           | Bimët tjera foragjere ;tjera              | 5           | 1 491          | 111,9        | 116,1        | 118,1        |
| <b>0 4</b>        | <b>Perimet</b>                            | <b>210</b>  | <b>68 778</b>  | <b>96,6</b>  | <b>101,0</b> | <b>96,4</b>  |
| 0 4.1             | Perimet e freskëta                        | 210         | 68 778         | 96,6         | 101,0        | 96,4         |
| 0 4.1.2           | Domate                                    | 31          | 10 107         | .            | .            | .            |
| 0 4.1.9           | Perimet tjera të freskëta                 | 179         | 58 671         | 96,6         | 101,0        | 96,4         |
| 0 4.1.9           | Speca                                     | 105         | 34 293         | .            | .            | .            |
| 0 4.1.9.1         | Lakër                                     | 1           | 388            | 83,5         | 103,9        | .            |
| 0 4.1.9.4         | Tranguj                                   | 1           | 429            | .            | .            | .            |
| 0 4.1.9.6         | Qepë                                      | 8           | 2 569          | 72,5         | 82,1         | 90,2         |
| 0 4.1.9.7         | Fasulja                                   | 49          | 16 071         | 97,9         | 101,1        | 94,2         |
| 0 4.1.9           | Shalqi                                    | 2           | 550            | .            | .            | .            |
| 0 4.1.9.9.9       | Perimet tjera të freskëta: tjera          | 13          | 4 371          | 103,3        | 113,6        | 131,3        |
| <b>0 5</b>        | <b>Patatet</b>                            | <b>62</b>   | <b>20 348</b>  | <b>82,5</b>  | <b>90,9</b>  | <b>88,8</b>  |
| <b>0 6</b>        | <b>Pemët</b>                              | <b>87</b>   | <b>28 598</b>  | <b>124,6</b> | <b>130,0</b> | <b>119,4</b> |
| 0 6.1             | Pemët e freskëta                          | 52          | 16 970         | 124,6        | 130,0        | 119,4        |
| 0 6.1.1           | Molla                                     | 7           | 2 360          | <b>112,0</b> | <b>132,7</b> | <b>120,9</b> |
| 0 6.1.2           | Dardha                                    | 6           | 1 963          | 138,5        | .            | .            |
| 0 6.1.9           | Pemët tjera                               | 39          | 12 646         | 122,7        | 123,2        | 114,4        |
| 0 6.1.9.2         | Kumbulla                                  | 22          | 7 221          | .            | .            | .            |
| 0 6.1.9.4         | Frutat e thata,Gështenjë                  | 3           | 846            | 118,1        | 117,9        | 114,4        |
| 0 6.1.9.9         | Pemët tjera,të tjera                      | 14          | 4 579          | <b>139,2</b> | 139,2        | .            |
| 0 6.4.1           | Rrush                                     | 12          | 3 899          | .            | .            | .            |
| 0 6.4.9           | Rrush për verëra                          | 24          | 7 729          | .            | .            | .            |
| <b>10</b>         | <b>Prodhimet bimore</b>                   | <b>423</b>  | <b>138 307</b> | <b>100,0</b> | <b>105,2</b> | <b>100,7</b> |
| <b>11</b>         | <b>Blegtoria</b>                          | <b>162</b>  | <b>52 824</b>  | <b>96,3</b>  | <b>97,7</b>  | <b>98,1</b>  |
| 11.1              | Mëzet dhe Mëshqerra                       | 74          | 24 125         | 95,9         | 98,8         | 98,9         |
| 11.2              | Derra                                     | 28          | 9 199          | 90,5         | 94,8         | 95,7         |
| 11.4              | Dele                                      | 46          | 14 944         | 100,2        | 97,9         | 98,5         |
| 11.5              | Pula                                      | 14          | 4 556          | 97,6         | 97,4         | 97,2         |
| 11,9              | Kafshë - tjera                            | 0           | -              | .            | .            | .            |
| <b>12</b>         | <b>Prodhimet blegtorale</b>               | <b>415</b>  | <b>135 853</b> | <b>104,5</b> | <b>105,5</b> | <b>104,8</b> |
| 12.1              | Qumësht                                   | 334         | 109 198        | 101,7        | 103,5        | 103,5        |
| 12.2              | Vezë                                      | 62          | 20 112         | 108,2        | 105,2        | 108,2        |
| 12.9              | Prodhimet tjera blegtorale                | 20          | 6 543          | 108,2        | 105,2        | 108,2        |
| <b>13</b>         | <b>Blegtoria dhe prodhimet blegtorale</b> | <b>577</b>  | <b>188 677</b> | <b>102,2</b> | <b>103,3</b> | <b>102,9</b> |
| <b>14</b>         | <b>Totali i prodhimeve bujqësore</b>      | <b>1000</b> | <b>326 984</b> | <b>101,3</b> | <b>104,1</b> | <b>102,0</b> |



## Ndryshimet e indeksit mujor të çmimeve të prodhimeve bujqësore

Tabela 3: Ndryshimet e indeksit mujor të çmimeve të prodhimeve bujqësore, janar- mars 2017 / 2018 (2015=100)

| Kodi i artikullit | Grupet                                    | Peshat       |                | Jan 17/Jan 18 Ndrysh. në % | Shk 17/Shk 18 Ndrysh. në % | Mar 17/Mar 18 Ndrysh. në % |
|-------------------|---|--------------|----------------|----------------------------|----------------------------|----------------------------|
|                   |   | %            | 1000 Euro      |                            |                            |                            |
| <b>0 1</b>        | <b>Drithërat</b>                          | <b>27</b>    | <b>8.940</b>   | -18,1                      | -18,1                      | -17,8                      |
| 0 1.1             | Grurë                                     | 26           | 8.455          | -19,2                      | -19,2                      | -19,2                      |
| 0 1.3             | Elb                                       | 0            | 48             | -6,6                       | 0,1                        | 4,2                        |
| 0 1.5             | Misër                                     | 1            | 364            | 3,1                        | 1,6                        | 7,3                        |
| 0 1.9             | Drithëra tjera                            | 0            | 73             | -9,6                       | -10,7                      | -8,4                       |
| <b>0 3</b>        | <b>Bimët foragjere</b>                    | <b>36</b>    | <b>11.643</b>  | -11,0                      | -1,4                       | 6,1                        |
| 0 3.1             | Misër për ushq. kafshëve                  | 1            | 425            | -4,5                       | -7,5                       | -5,4                       |
| 0 3.9             | Bimët tjera foragjere                     | 34           | 11.218         | -11,2                      | -1,2                       | 6,5                        |
| 0 3.9.1           | Sanë                                      | 26           | 8.493          | -10,8                      | 0,0                        | 7,2                        |
| 0 3.9.2           | Kash të                                   | 4            | 1.234          | -12,1                      | 3,2                        | 10,2                       |
| 0 3.9.9           | Bimët tjera foragjere ;tjera              | 5            | 1.491          | -12,3                      | -10,6                      | -0,1                       |
| <b>0 4</b>        | <b>Perimet</b>                            | <b>210</b>   | <b>68.778</b>  | 0,8                        | 3,3                        | -3,3                       |
| 0 4.1             | Perimet e freskëta                        | 210          | 68.778         | 0,8                        | 3,3                        | -3,3                       |
| 0 4.1.2           | Domate                                    | 31           | 10.107         | .                          | .                          | .                          |
| 0 4.1.9           | Perimet tjera të freskëta                 | 179          | 58.671         | 0,8                        | 3,3                        | -3,3                       |
| 0 4.1.9           | Speca                                     | 105          | 34.293         | .                          | .                          | .                          |
| 0 4.1.9.1         | Lakër                                     | 1            | 388            | .                          | .                          | .                          |
| 0 4.1.9.4         | Tranguj                                   | 1            | 429            | .                          | .                          | .                          |
| 0 4.1.9.6         | Qepë                                      | 8            | 2.569          | -18,2                      | -7,3                       | -3,4                       |
| 0 4.1.9.7         | Fasulja                                   | 49           | 16.071         | 2,8                        | 6,1                        | -1,7                       |
| 0 4.1.9           | Shalqi                                    | 2            | 550            | .                          | .                          | .                          |
| 0 4.1.9.9.9       | Perimet tjera të freskëta: tjera          | 13           | 4.371          | 1,8                        | -5,0                       | -16,3                      |
| <b>0 5</b>        | <b>Patatet</b>                            | <b>62</b>    | <b>20.348</b>  | -11,4                      | -6,5                       | -10,6                      |
| <b>0 6</b>        | <b>Pemët</b>                              | <b>87</b>    | <b>28.598</b>  | 15,4                       | 24,3                       | 17,7                       |
| 0 6.1             | Pemët e freskëta                          | 52           | 16.970         | 15,4                       | 24,3                       | 17,7                       |
| 0 6.1.1           | Molla                                     | 7            | 2.360          | .                          | .                          | .                          |
| 0 6.1.2           | Dardha                                    | 6            | 1.963          | .                          | .                          | .                          |
| 0 6.1.9           | Pemët tjera                               | 39           | 12.646         | 22,9                       | 14,2                       | 20,0                       |
| 0 6.1.9.2         | Kumbulla                                  | 22           | 7.221          | .                          | .                          | .                          |
| 0 6.1.9.4         | Frutat e thata,Gështenjë                  | 3            | 846            | 33,5                       | 23,7                       | 20,0                       |
| 0 6.1.9.9         | Pemët tjera,të tjera                      | 14           | 4.579          | .                          | -4,3                       | .                          |
| 0 6.4.1           | Rrushi                                    | 12           | 3.899          | .                          | .                          | .                          |
| 0 6.4.9           | Rrush për verëra                          | 24           | 7.729          | .                          | .                          | .                          |
| <b>10</b>         | <b>Prodhimet bimore</b>                   | <b>423</b>   | <b>138.307</b> | 0,0                        | 4,6                        | 0,0                        |
| <b>11</b>         | <b>Blegtoria</b>                          | <b>162</b>   | <b>52.824</b>  | -2,5                       | -0,6                       | -1,1                       |
| 11.1              | Mëzet dhe Mëshqerra                       | 74           | 24.125         | -3,2                       | 0,1                        | -0,9                       |
| 11.2              | Derra                                     | 28           | 9.199          | -3,6                       | 0,0                        | -2,6                       |
| 11.4              | Dele                                      | 46           | 14.944         | -0,6                       | -1,2                       | -0,6                       |
| 11.5              | Pula                                      | 14           | 4.556          | -2,9                       | -4,0                       | -1,4                       |
| 11,9              | Kafshë - tjera                            | -            | 0              | .                          | .                          | .                          |
| <b>12</b>         | <b>Prodhimet blegtorale</b>               | <b>415</b>   | <b>135.853</b> | -2,1                       | -2,0                       | 0,5                        |
| 12.1              | Qumësht                                   | 334          | 109.198        | 0,5                        | 1,4                        | 2,3                        |
| 12.2              | Veze                                      | 62           | 20.112         | 1,4                        | -1,4                       | 1,4                        |
| 12.9              | Prodhimet tjera blegtorale                | 20           | 6.543          | 1,4                        | -1,4                       | 1,4                        |
| <b>13</b>         | <b>Blegtoria dhe prodhimet blegtorale</b> | <b>577</b>   | <b>188.677</b> | -2,2                       | -1,6                       | 0,1                        |
| <b>14</b>         | <b>Totali i prodhimeve bujqësore</b>      | <b>1.000</b> | <b>326.984</b> | -1,3                       | 0,9                        | 0,0                        |

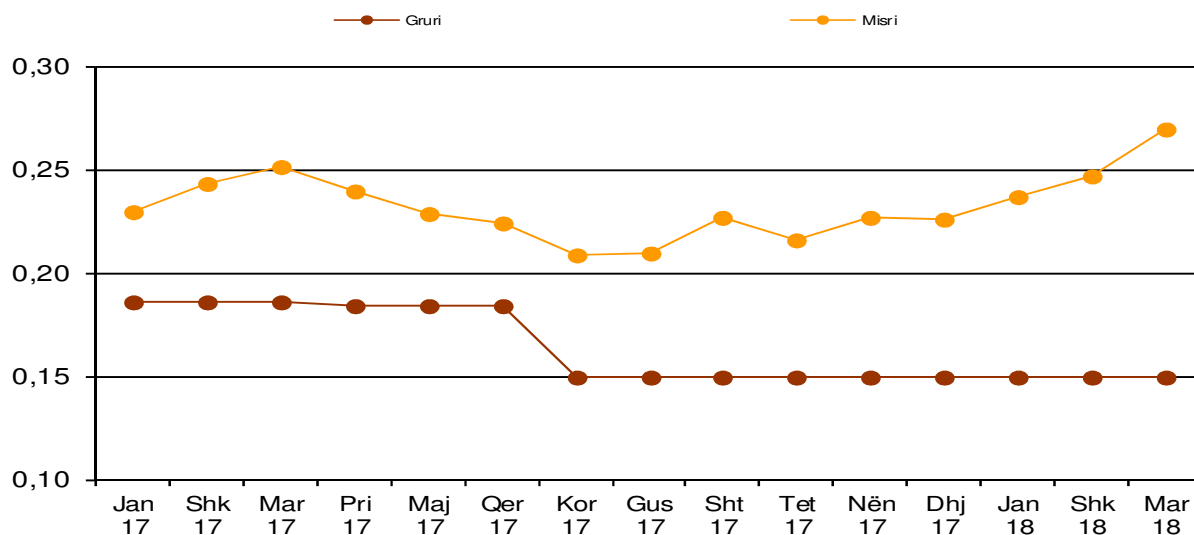
**Çmimet mesatare mujore për disa prodhime bujqësore****Tabela 4: Çmimet mesatare mujore për disa prodhime bujqësore janar- mars 2018**

| Kodi i artikullit | Prodhimet                         | Njësia  | 2018  |       |       |
|-------------------|-----------------------------------|---------|-------|-------|-------|
|                   |                                   |         | Jan   | Shk   | Mar   |
| 01.1.             | Gruri <sup>1</sup>                | kg      | 0,15  | 0,15  | 0,15  |
| 01.3.             | Elbi <sup>2</sup>                 | kg      | 0,31  | 0,32  | 0,33  |
| 01.5.             | Misri <sup>3</sup>                | kg      | 0,24  | 0,25  | 0,27  |
| 01.2.             | Thekër <sup>4</sup>               | kg      | 0,32  | 0,31  | 0,32  |
| 01.4.             | Tërshërë <sup>5</sup>             | kg      | 0,30  | 0,31  | 0,30  |
| 03.9.1            | Sana <sup>6</sup>                 | kg      | 0,15  | 0,16  | 0,17  |
| 03.9.2            | Kashta <sup>7</sup>               | kg      | 0,08  | 0,09  | 0,09  |
| 03.9.9.           | Jongja <sup>8</sup>               | kg      | 0,18  | 0,18  | 0,19  |
| 05.1.             | Patate <sup>9</sup>               | kg      | 0,28  | 0,31  | 0,30  |
| 04.1.9.1          | Lakëra <sup>10</sup>              | kg      | 0,19  | 0,24  | .     |
| 04.1.9.6          | Qepa <sup>11</sup>                | kg      | 0,32  | 0,36  | 0,40  |
| 04.1.9.9.9        | Speca <sup>12</sup>               | kg      | .     | .     | .     |
| 04.1.9.3          | Spinaqi <sup>13</sup>             | kg      | .     | .     | .     |
| 04.1.9.7          | Fasulja <sup>14</sup>             | kg      | 2,63  | 2,71  | 2,53  |
| 04.1.2            | Domatja <sup>15</sup>             | kg      | .     | .     | .     |
| 04.1.9.4          | Tranguj <sup>16</sup>             | kg      | .     | .     | .     |
| 04.1.9.9.9.1      | Shalqi <sup>17</sup>              | kg      | .     | .     | .     |
| 04.1.9.9.9.2      | Presh <sup>18</sup>               | kg      | 0,83  | 0,83  | 0,79  |
| 04.1.9.9.9.3      | Hudher <sup>19</sup>              | kg      | 4,29  | 4,14  | 3,79  |
| 06.1.1            | Molla <sup>20</sup>               | kg      | 0,54  | 0,64  | 0,59  |
| 06.1.2            | Dardha <sup>21</sup>              | kg      | 1,36  |       |       |
| 06.1.3            | Gështënja <sup>22</sup>           | kg      | 3,14  |       |       |
| 06.1.9            | Arra <sup>23</sup>                | kg      | 3,29  | 3,36  | 3,26  |
| 06.1.4.1          | Rrush <sup>24</sup>               | kg      | .     | .     | .     |
| 11,1              | Mëzet dhe meshqerra <sup>25</sup> | kg      | 2,20  | 2,27  | 2,24  |
| 11,2              | Derra <sup>26</sup>               | kg      | 2,03  | 2,13  | 2,15  |
| 11,4              | Dele <sup>27</sup>                | kg      | 2,47  | 2,41  | 2,43  |
| 11,5              | Pula ( Fshati) <sup>28</sup>      | 1 copë  | 10,14 | 10,14 | 10,00 |
| 11.5.1            | Pula ( ferme) <sup>29</sup>       | 1 copë  | 1,92  | 1,89  | 2,01  |
| 12,1              | Qumësht <sup>30</sup>             | 1 lit   | 0,31  | 0,31  | 0,31  |
| 12,9              | Mjalt <sup>31</sup>               | kg      | 10,57 | 10,29 | 10,57 |
| 12,2              | Veze <sup>32</sup>                | 30 copë | 2,66  | 2,59  | 2,46  |

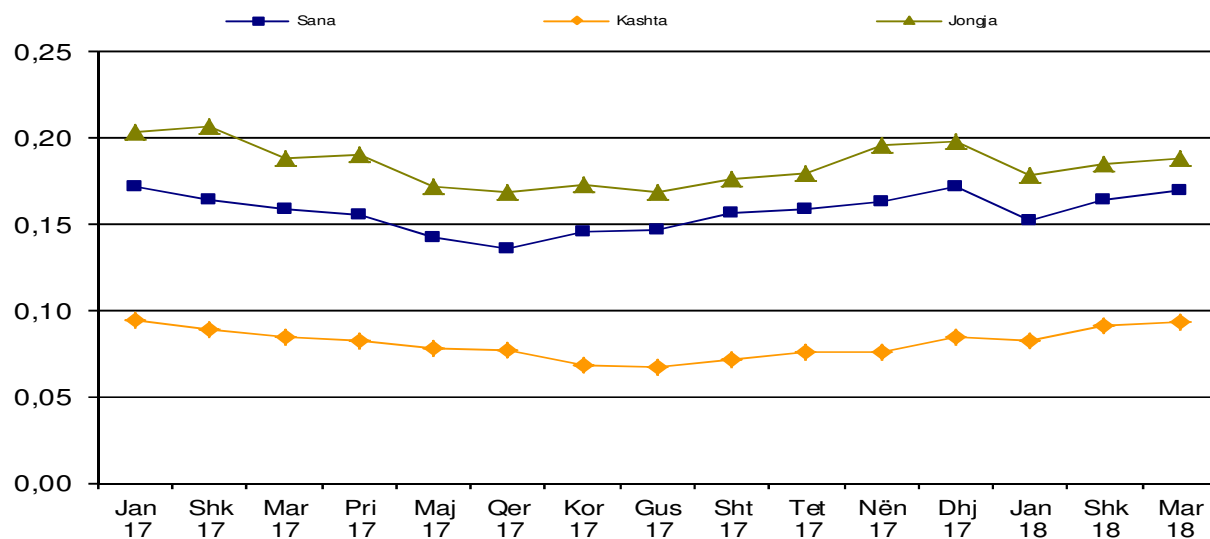
<sup>1</sup> ( . ) Tregon se në këta muaj nuk grumbullojmë çmime të prodhimeve bujqësore për këto kultura bujqësore (Lakër,Speca, Spinaq, Domate,Tranguj, Shalqi, Molla, Dardha, Gështënjë, Rrush)

1– Gruri – prodhim vendor, 2 Elbi , 3 Misri – Hibrid 448, 4 Tthekër 5 Tershër, 6 Sana , 7 Kashtë gruri, 8 Jongjë, 9 Patate 10 Lakër- varieteti (Hibrid 4), 11 Qepë klasa e dytë e kualitetit, 12 Speci- Varieteti Sombork, 13 Spinaqi- varieteti Matador, klasa e dytë e kualitetit, 14 Fasulja klasa e dytë e kualitetit, 15 Domate- Varieteti Arleta, 16 Tranguj- Varieteti Cornishon, 17 Shalqi– prodhim vendor, 18 Presh prodhim vendor, 19 Hudhra prodhim vendor, 20 Molla varietet Idaret, 21 Dardha – varieteti autokton , 22 Gështenjë – prodhim vendor , 23 Arra, 24 Rrush-varianti hamburg, 25 Peshë e gjallë për 1kg, për mëzet dhe meshqerra të moshës 18-22 muaj, racë vendore, 26 Peshë e gjallë për 1kg, për derra të moshës 10-12 muaj, racë vendore, 27 Peshë e gjallë për 1kg, për dele racë vendore të moshës jo më të vjetër se 12 muaj, 28 Pula– vendore (të moshës rreth 18 javë Fshati), 29 Pula– vendore (të moshës rreth 18 javë të Fermes ), 30 Qumësht lope –çmimi për 1litër me përmbajtje 3.2% yndyrë, 31 Mjaltë – prodhim vendor, 32 Veze çmimi për 30 copë, klasa e parë e kualitetit.

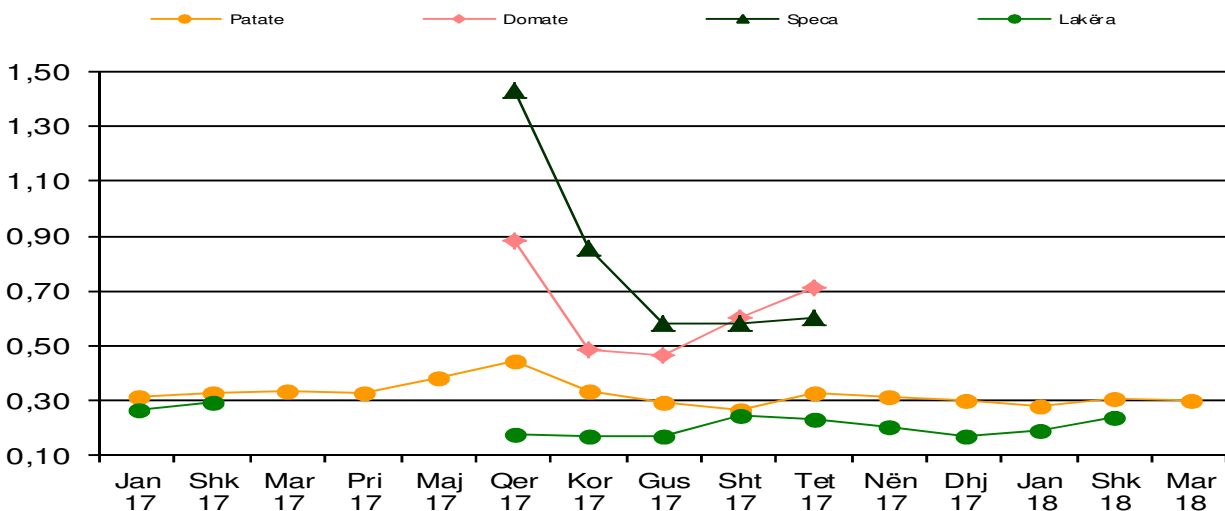
**Grafiku 4: Çmimi mesatar absolut për grurë dhe misër, janar – mars 2017 dhe tremujori i parë 2018 Euro/kg**



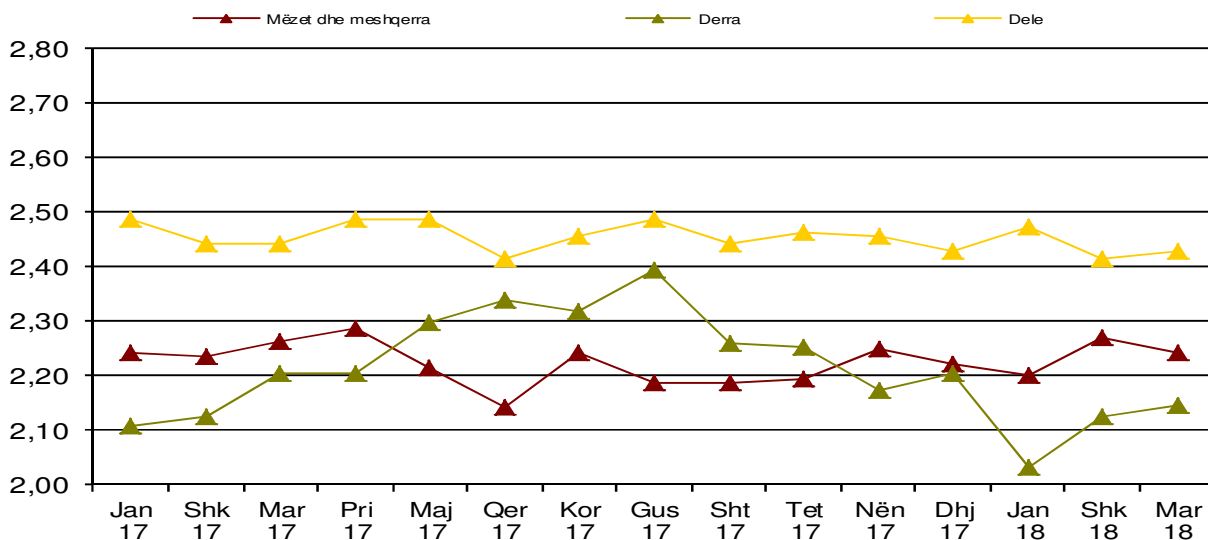
**Grafiku 5: Çmimi mesatar absolut për sanë, jonxhë dhe kashtë, janar – mars 2017 dhe tremujori i parë 2018 Euro/kg**



**Grafiku 6: Çmimi mesatar absolut për patate, domate, speca dhe lakër, janar – mars 2017 dhe tremujori i parë 2018 Euro/kg**



**Grafiku 7: Çmimi mesatar absolut për mëzet dhe mëshqerra, derra dhe dele si peshë e gjallë, janar – mars 2017 dhe tremujori i parë 2018 Euro/kg**



## Metodologjia

Çmimet dhe indekset e çmimit në këtë publikim janë kalkuluar sipas standardeve për statistikat e çmimeve të Bashkimit Europian. Projekti për kalkulimin e këtyre çmimeve dhe indekseve të çmimeve është realizuar brenda projektit për “Përmirësimin e statistikave agromonetare” në bashkëpunim me Statistikat Suedeze dhe me mbështetjen financiare nga Sida (Agjencia Suedeze për Zhvillim dhe Bashkëpunim Ndërkombëtar).

Çmimet janë grumbulluar nga nëntori i vitit 2003 dhe janë grumbulluar në shtatë regjione: Prishtinë, Mitrovicë, Pejë, Gjakovë, Prizren, Ferizaj dhe Gjilan. Çmimet janë grumbulluar çdo muaj rreth datës 15. Që nga fillimi numri i artikujve për të cilët janë grumbulluar çmimet është rritur hap pas hapi. Disa çmime nuk janë në dispozicion për tërë periudhën. Çmimet grumbullohen për 71 prodhime dhe maten çmimet të cilat i marrin fermerët për pjesën e prodhimeve të tyre që janë shitur. Peshat për kalkulimin e indekseve janë kryesisht të bazuara në Llogaritjet Ekonomike në Bujqësi të vitit 2015, që është vit bazë për indekset (2015=100). Duhet theksuar se peshat, në vlerë ose promil, reflektojnë vetëm pjesën e prodhimeve bujqësore në Kosovë që janë shitur jashtë ekonomive familjare bujqësore. Për disa prodhime vlera e prodhimit total mund të jetë shumë më e lartë se sa reflektohet në pesha.

Sipas standardeve të BE-së, indekset tremujor dhe vjetor supozohet të kalkulohet nga secili shtet anëtarë. Indekset e BE-së në këtë publikim ndjekin metodologjinë e BE-së. Për nevoja nacionale, kalkulohet edhe indeksi mujor. Ky indeks kalkulohet pak më ndryshe se indeksi tremujor. Shkurtimisht, indeksi mujor nuk i përdor peshat mujore në nivelin e agreguar (kur kalkulohet kodi 10, 13 dhe 14). Megjithatë për shumicën e grupeve të kulturave (kodi 01, 03, 04 dhe 06) peshat mujore janë përdorur brenda grupit për të kalkuluar peshat e agreguara të grupit. Në anën tjetër indeksi tremujor çdo kund ka peshë tremujore variabile. Për këtë arsye, indekset mujor dhe tremujor mund të kenë zhvillime me ndryshime të vogla nëse krahasohen. Sidoqoftë, indeksi vjetor i BE-së dhe indeksi vjetor i Kosovës janë plotësisht të njëjtë. Në të dyja rastet, indeksi është kalkuluar si indeks vjetor e peshuar me pesha mujore respektivisht tremujore.

Peshat totale, peshat tremujore dhe peshat mujore janë fikse gjatë periudhës bazë. Të gjitha reflektojnë situatën që ishte e pranishme në vitin 2015. Duke pasur pesha fikse, indeksi është garantuar vetëm për të matur lëvizjet e çmimeve, që është qëllimi i indeksit.

Për të krahasuar indeksin e BE-së të paraqitur në këtë publikim me shtetet tjera, rekomandohet faqja elektronike e Eurostat-it (<http://epp.eurostat.ec.europa.eu/portal/page/portal/eurostat/home>).

### Llogaritja e indeksit elementar të çmimeve

Llogaritja e indeksit elementar është bërë në përgjithësi sipas formulave në vijim duke shfrytëzuar çmimet mesatare aritmetike të papeshuara.

$$R_i^t = \frac{\frac{1}{n} \sum P_{ij}^t}{\frac{1}{n} \sum P_{ij}^o} \cdot 100$$

$R_i^t$  – Indeksi elementar për muajin t dhe prodhimin i

P – Çmimet e grumbulluara

i – Prodhimi i

j – Çmimi j i regjistruar për prodhimin (në përgjithësi çmimi për regjionin 1,2,...,n)

t – Muaji i vëzhguar

o – Muaji bazë

### Llogaritja e indeksit të agreguar të çmimeve

Llogaritja e indeksit të agreguar për totalin e prodhimeve ose nëngrupeve të indeksit të prodhimeve është bërë duke shfrytëzuar formulat në vijim.

$$I^t = \sum \left( R_i^t \cdot \frac{w_i^0}{\sum w_i^0} \right)$$

|         |   |
|---------|---|
| $I^t$   | Indeksi i agreguar për periudhën t                |
| $w_i^0$ | Faktori peshues në periudhën bazë për prodhimin i |
| i       | Prodhimi i  |
| t       | Muaji i vëzhguar                                  |
| 0       | Muaji bazë  |

## Pyetësori

DEFINICIONI -Përcaktimi i cakt (artikujve- vareteteve)

| Numri i artikullit | Emri i artikullit     |  |  | Sasia                             | Njësia |  |
|--------------------|-----------------------|--|--|-----------------------------------|--------|--|
|                    | Grumbulluesi i çmimit |  |  | Vendi i grumbullimit / Ndërmarrja |        |  |
| Data               |                       |  |  |                                   |        |  |
| Çmimi              |                       |  |  |                                   |        |  |

### Shënimet e anketuesve

- Përshkrimi hollësishëm i artikullit (varietetit) specifik të zgjedhur për monitorim të çmimit
- Ndryshimet në përshkrimin e hollësishëm, data e ndryshimeve
- Trajtimi i ndryshimit të kualitetit kur përshkrimi është ndryshuar ( informacionet e vrojtimit të dyfishta të çmimit, plotësuese dhe vlerësimi i ndryshimit të kualitetit)

# Agjencia e statistikave të Kosovës

## *përshkrim i shkurtër*

**Agjencia e statistikave të Kosovës** është institucion profesional i cili merret me grumbullimin, përpunimin dhe publikimin e të dhënave zyrtare të statistikave. Si i tillë vepron që nga viti 1948 i cili ka kaluar nëpër disa faza historike, i strukturuar sipas rregullimit shtetëror të asaj kohe.

Më 2 Gusht 1999, Agjencioni ka rifilluar punën e vet profesionale (pas 9 viteve të ndërprerjes të të gjitha serive statistikore në dëm të interesit të Kosovës), si institucion i pavarur në kuadër të Ministrisë së Administratës Publike. Që nga data 12.12.2011 ky Agjencion vepron në kuadër të Kryeministrisë së Kosovës. Agjencioni financohet nga Buxheti i Konsoliduar i Kosovës por edhe nga donatorët për projekte të veçanta dhe për ndihmë teknike profesionale.

**Agjencia e Statistikave të Kosovës** vepron sipas Ligjit Nr. 04/L-036 i cili ka hyrë në fuqi me 12.12.2011. Programi i Statistikave Zyrtare, 2013/2017 është në implementim për zhvillimin e sistemit statistikor në korrelacion me Statistikat e Bashkësisë Evropiane (EUROSTAT-it).

**Agjencia e statistikave të Kosovës** ka këtë strukturë organizative: **Departamentet prodhuese;** (Departamenti i statistikave ekonomike dhe llogarive kombëtare, Departamenti i statistikave të bujqësisë dhe mjedisit, dhe Departamenti i statistikave sociale. **Departamentet mbështetëse;** (Departamenti i metodologjisë dhe teknologjisë informative, Departamenti për politika, planifikim, koordinim dhe komunikim, Departamentii i Regjistrimit dhe Anketimit si dhe Departamenti i administratës. **Ne kuadër të Agjencionit veprojn edhe; Zyrat Rajonale;** Gjakovë, Gjiilan, Mitrovicë, Pejë, Prizren, Prishtinë, dhe Ferizaj

Numri i të punësuarve dhe buxheti akoma janë të limituar. Të punësuar janë gjithsej 143 punëtorë, prej tyre, 98 (68,5%) në seli të Agjencionit, gjersa në Zyrat Rajonale, 45 (31,5%), Agjencioni ka këtë strukturë kualifikuese, 61,7% me shkollim universitar, 15,4 me shkollim të lartë, ndërsa 17,5% me shkollim të mesëm.

Kemi bashkëpunim profesional dhe teknik me të gjitha Ministrinë e Qeverisë së Kosovës, sidomos me Ministrin e Ekonomisë dhe Financave, Bankën Qendrore të Kosovës, me institucionet ndërkombëtare, EUROSTAT-in, Fondin Monetar Ndërkombëtare, Bankën Botërore, SIDA e Suedisë, DFID, UNFPA, UNDP, UNICEF, dhe me statistikave të shteteve në rajon.

**Agjencia e Statistikave të Kosovës** mbulon gati krejtësisht territorin e Republikës së Kosovës, duke u organizuar në strukturimin e qarqeve statistikore dhe njërive raportuese si njësi bazë dhe të vetme në shkallë vendi nga të cilat merr informatat e dorës së parë. Te gjitha anketat e zhvilluara në terren përdorin shtrirjen e mostrës në këto qarqe statistikore por edhe metodologjinë sipas rekomandimeve ndërkombëtare. Gjatë grumbullimit të të dhënave statistikore dhe raporteve nga njësitë raportuese angazhohen; profesionistë, teknikë, administratorë, civilë të zyrave të vendit, regjistruet terreni nga Zyrat Rajonale etj.

Në vitin 2011 është realizuar me sukses projekti i Regjistrimit të Popullsisë Ekonomive Familjar dhe Banesave, ndërsa në vitin 2014 është realizuar po ashtu me sukses Rregjistrimi i Bujqësisë . Rezultatet e fituara nga këto regjistrime do të kenë një rol të rëndësishëm për hartimin e Politikave zhvillimore.

**Misioni i Agjencionit;** të përmbush nevojat e shfrytëzuesve me të dhëna statistikore kualitative, objektive, në kohë dhe hapësirë në mënyrë që shfrytëzuesit të kenë bazë të besueshme që të bëjnë analiza të rregullta në interes të planifikimit dhe zhvillimit gjatë hartimit të projekteve në shkallë vendbanimi, komune dhe vendi. Të përkrah institucionet qeveritare, institutet, shkencën, akademinë , bizneset si dhe hulumtuesit e pavarur etj. në mënyrë që t'u sigurojë informata të duhura për vendim-marrësit si dhe përdoruesit tjerë në Kosovë.

- **Adresa: AGJENCIA E STATISTIKAVE TË KOSOVËS,**  
Rr. "Zenel Salihu", nr. 4, 10000 Prishtinë
- **Telefoni:** +383 (0) 38 200 31 129  
Kryeshefi Ekzekutiv: +383 (0) 38 200 31 112
- **Fax::** +383 (0) 38 235 033
- **E-mail:** [infoask@rks-gov.net](mailto:infoask@rks-gov.net)
- **Ueb-faqe:** <http://ask.rks-gov.net>