



Republika e Kosovës
Republika Kosova-Republic of Kosova
Qeveria - Vlada - Government
Zyra e Kryeministrit -Ured Premijera -Office of the Prime Minister
Agjencia e Statistikave të Kosovës - Agencija za Statistike Kosova - Kosovo Agency of Statistics

Serijska 3: Ekonomska statistika

Kvartalni Bruto Domaći Proizvod K3 2017



KVARTALNI BRUTO DOMAĆI PROIZVOD – K3 2017

Agencija za Statistiku Kosova (ASK) je objavila kvartalni Bruto Domaći Proizvod (BDP) za treći kvartal 2017.godine prema ekonomskim aktivnostima i rashodnom pristupu u tekućim i stalnim cenama.

BDP u K3 2017.godine zabeležio je realan rast od 4.4 %.u poređenju sa K3 2016.godine.

Realan rast BDP-a prema ekonomskim aktivnostima je sledeći: Snabdevanje električnom energijom, vodom i obrađivanje otpada 3.1%; Finansijske aktivnosti i osiguranja 25.64%; Građevinarstvo 9.60%; Transport i skladištenje 7.48%; Vađenje ruda i kamena 6.33%; Trgovina na veliko i malo 7.6%; Hoteli i restorani 4.05%; Poljoprivreda, lov, šumarstvo 3.34%;

Prerađivačka industrija 6.3% i Poslovanje nekretninama 2.01%, dok, realan pad je zabeležen kod Javne Uprave (1.68%).

BDP po rashodnom pristupu je zabeležio rast u sledećim aktivnostima: Izvoz roba i usluga 29.39%; Formiranja Bruto Kapitala 8.83% i Uvoz roba i usluga 6.72%, dok, realan pad je zabeležen kod Troškova finalne potrošnje domaćinstava i Neprofitnih institucija koja pružaju usluge domaćinstvima (NIPUD) 7.65%; Troškova finalne potrošnje Vlade 1.35%, u poređenju sa istim periodom prethodne godine

Za više informacija kliknite na web stranicu ASK-a: <http://ask.rks-gov.net/>

Publikaciju su pripremili:

Ilir T.Berisha – Direktor Odeljenja

Xhevrie Fetahu – Šef Divizije

Ylli Shala- Viši Službenik

Ilir Mazrekaj- Viši Službenik

Emine Bajrami- Viša Službenica

Florije Krapi- Viša Službenica

Nysret Sylejmani- Viši Službenik

Besim Mehmeti- Viši Službenik

Vjosa Prekazi-Viša Službenica

Kaltrina Veselaj- Viša Službenica

Priština, Decembar 2017

Izvršni Direktor ASK-a,

Isa Krasniqi

Tabela 1: Kvartalni Bruto Domaći Proizvod

(u milione Evra)

Kvartali	2015				2016				2017		
	I	II	III	IV	I	II	III	IV	I	II	III
BDP u tekućim cenama	1.174	1.470	1.628	1.535	1.214	1.538	1.703	1.615	1.248	1.590	1.785
godine	1.187	1.467	1.622	1.519	1.229	1.526	1.695	1.593	1.247	1.605	1.778
Realan rast u % *	1,7	4,5	4,7	4,9	4,6	3,8	4,1	3,0	2,7	4,4	4,4

* Sa odgovarajućem periodu prethodne godine

Grafikon 1. Realan rast kvartalnog BDP-a u odnosu na isti period prethodne godine

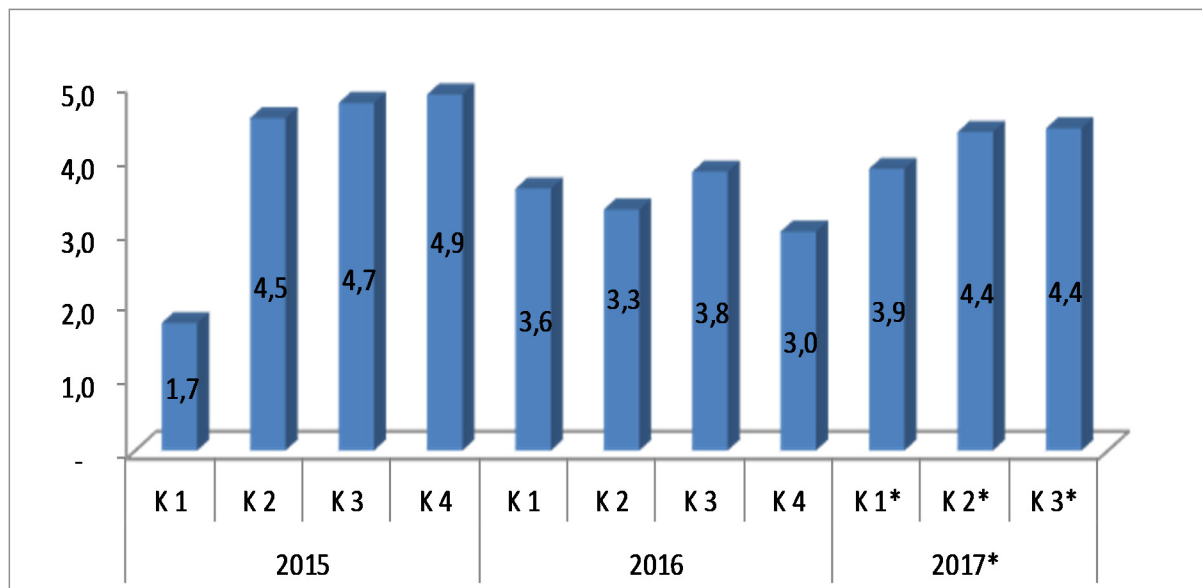


Tabela 2. Kvartalni Bruto Domaći Proizvod prema ekonomskim aktivnostima u tekućim i stalnim cenama

(u milione Evra)

Nace Rev.2		Poljoprivreda, lov, šumarstvo i ribolov	Vađenje rude i kamena	Prerađivačka industrija	Snabdevanje električnom energijom	Građevinarstvo	Trgovina na veliko i malo i popravka motornih vozila i motora	Transport i skladištenje	Hoteli i restorani	Finansijske aktivnosti i osiguranja	Poslovanje nekretninama	Javna uprava	Ostale usluge	BDV u baznim cenama	Porezi minus subvencije na proizvode	BDP
		A	B	C	D+E	F	G	H	I	K	L	O	J+M+N+P+Q+R+S+T			
	2013	638,7	118,3	584,8	196,9	352,2	655,4	233,7	49,8	213,3	475,5	748,0	169,0	4.435,6	891,1	5.326,7
	2014	661,8	116,4	575,8	203,8	335,2	689,1	197,4	52,1	221,2	499,1	775,6	290,0	4.617,5	950,0	5.567,5
	2015	599,6	118,4	625,8	239,6	397,3	712,2	209,3	60,1	212,1	499,3	752,3	314,1	4.740,2	1.066,8	5.807,0
	2016*	635,0	126,7	636,7	256,7	395,4	746,7	220,5	71,9	175,8	483,8	776,5	353,6	4.879,5	1.190,6	6.070,1
2013	K 1	136,0	30,9	100,5	50,2	62,9	126,0	49,1	11,2	49,8	121,2	149,9	25,1	912,7	156,5	1.069,3
	K 2	182,5	29,1	144,5	55,8	105,3	159,8	58,1	12,3	53,8	117,7	187,3	68,0	1.174,2	221,5	1.395,7
	K 3	165,8	25,9	174,5	48,9	107,3	191,4	77,3	14,4	53,5	117,8	185,1	31,4	1.193,4	272,9	1.466,3
	K 4	154,4	32,4	165,3	42,1	76,6	178,2	49,2	11,9	56,1	118,9	225,7	44,5	1.155,3	240,1	1.395,4
2014	K 1	142,7	33,0	96,1	51,5	64,8	124,2	39,8	12,4	51,8	124,8	177,5	62,3	980,9	186,3	1.167,2
	K 2	188,5	31,8	140,0	48,4	92,7	149,0	47,1	12,4	60,1	124,8	199,8	76,5	1.170,9	232,8	1.403,7
	K 3	168,7	24,9	172,7	52,2	96,0	224,3	65,8	14,8	57,1	124,8	197,5	78,6	1.277,3	271,0	1.548,3
	K 4	162,0	26,7	167,0	51,7	81,6	191,7	44,7	12,6	52,2	124,8	200,8	72,7	1.188,3	260,0	1.448,3
2015	K1	123,4	43,1	92,9	59,5	53,9	123,2	34,9	15,0	55,1	124,6	185,7	59,4	970,6	203,6	1.174,2
	K2	179,7	26,8	157,2	60,4	116,1	152,3	60,0	14,4	53,1	124,8	187,9	81,4	1.214,1	256,4	1.470,5
	K3	149,8	20,0	191,9	59,4	122,8	237,5	71,7	17,3	55,6	124,9	187,2	84,2	1.322,5	305,3	1.627,8
	K4	146,6	28,5	183,8	60,3	104,6	199,1	42,7	13,3	48,3	125,0	191,6	89,1	1.233,0	301,6	1.534,5
2016	K1	122,5	40,7	86,5	65,6	58,7	126,0	37,2	17,9	45,7	117,7	194,0	63,9	976,5	237,5	1.214,1
	K2	193,3	24,7	175,9	68,3	116,1	162,7	64,0	17,4	41,5	117,8	194,4	76,3	1.252,3	285,8	1.538,1
	K3	159,0	29,6	189,5	57,4	114,7	243,4	75,2	20,6	47,1	123,5	193,6	96,1	1.349,8	353,5	1.703,4
	K4	160,1	31,7	184,8	65,5	105,8	214,7	44,1	15,9	41,5	124,8	194,6	117,3	1.300,8	313,7	1.614,6
2017	K1*	116,6	49,6	103,6	72,3	69,6	146,1	39,9	18,0	45,2	119,5	183,8	46,4	1.010,5	237,0	1.247,5
	K2*	185,0	41,9	181,2	69,8	145,7	169,8	63,1	17,8	44,1	123,8	192,2	48,7	1.282,9	307,1	1.590,0
	K3*	133,6	43,5	237,5	61,3	128,7	273,2	72,0	21,7	51,7	123,7	192,5	78,2	1.417,4	367,3	1.784,7

*Procena

Tabela 3 Kvartalni Bruto Domaći Proizvod prema ekonomskim aktivnostima u cenama prethodne godine

(u milione Evra)

Nace Rev.2		Poljoprivre da, lov, šumarstvo i ribolov	Vađenje rude i kamena	Prerađivačka industrija	Snabdevanje električnom energijom, gasom i vodom	Građevinarstvo	Trgovina na veliko i malo i popravka autovozila i motocikla	Transport i skladištenje	Hoteli i restorani	Finansijske aktivnosti i osiguranja	Poslovanje nekretninama	Javna uprava	Ostale usluge	BDV u baznim cenama	Porezi minus subvencije na proizvode	BDP	u % u poređenju sa periodom prethodne godine
		A	B	C	D+E	F	G	H	I	K	L	O	J+M+N+P+ Q+R+S+T				
	2013	626,3	131,5	585,0	189,4	350,1	638,7	217,7	38,1	202,1	455,3	742,7	182,5	4.359,3	873,5	5.232,9	103,4
	2014	643,9	123,0	577,2	201,0	330,7	708,8	232,9	52,2	222,7	465,9	708,4	252,2	4.518,8	872,9	5.391,8	101,2
	2015	634,7	116,5	603,7	228,6	388,0	714,1	211,6	53,4	259,7	499,3	708,0	316,5	4.734,1	1.061,4	5.795,5	104,1
	2016	618,1	114,2	643,2	243,8	415,1	743,4	218,3	61,3	221,4	501,6	762,2	308,7	4.851,3	1.192,1	6.043,4	104,1
2013	K 1	124,4	33,8	109,7	46,9	61,6	117,7	43,9	8,6	45,6	126,2	145,5	37,2	901,0	163,9	1.064,9	109,8
	K 2	173,0	30,2	145,9	54,9	105,0	152,4	54,9	9,4	51,3	119,5	185,3	41,8	1.123,6	258,8	1.382,4	106,5
	K 3	170,6	30,2	170,1	48,7	107,6	184,0	73,6	11,3	51,1	97,4	185,9	43,8	1.174,3	256,7	1.431,0	102,1
	K 4	158,4	37,3	159,3	38,9	75,8	184,5	45,4	8,7	54,1	112,1	226,0	59,8	1.160,4	194,2	1.354,6	97,4
2014	K 1	135,2	36,7	100,1	55,0	54,3	125,1	46,8	12,2	52,9	117,0	143,6	45,6	924,4	148,3	1.072,7	100,3
	K 2	181,0	27,5	140,1	49,4	88,4	165,4	57,7	13,1	60,8	118,8	180,8	71,9	1.154,9	217,5	1.372,4	98,3
	K 3	170,4	25,5	173,1	51,5	108,3	225,1	73,2	13,2	56,2	111,9	177,9	60,0	1.246,3	263,2	1.509,6	102,9
	K 4	157,2	33,4	163,9	45,0	79,7	193,2	55,1	13,7	52,9	118,4	206,1	74,8	1.193,2	243,9	1.437,1	103,0
2015	K 1	134,8	29,5	101,3	56,9	51,5	125,1	35,7	12,6	60,1	124,7	163,1	88,2	983,6	203,9	1.187,5	101,7
	K 2	187,0	31,2	146,6	57,8	112,0	151,9	57,6	13,0	66,5	124,8	186,5	77,6	1.212,7	254,8	1.467,5	104,5
	K 3	159,4	29,2	181,1	57,1	121,4	239,1	73,5	16,0	69,0	124,8	177,6	71,0	1.319,2	302,6	1.621,8	104,7
	K 4	153,5	26,6	174,6	56,7	103,1	198,0	44,8	11,8	64,1	125,0	180,8	79,6	1.218,5	300,2	1.518,8	104,9
2016	K 1	124,6	39,2	94,1	61,0	64,5	125,5	37,4	14,4	53,4	122,0	188,9	65,0	989,9	238,7	1.228,6	104,6
	K 2	180,7	24,8	162,2	65,6	122,4	161,8	63,1	14,8	53,5	122,1	190,9	80,2	1.242,1	284,2	1.526,3	103,8
	K 3	153,1	20,9	215,3	55,6	119,6	243,2	73,6	17,6	58,9	128,1	188,6	68,2	1.342,6	352,5	1.695,0	104,1
	K 4	159,7	29,4	171,7	61,6	108,6	212,9	44,3	14,5	55,7	129,4	193,9	95,2	1.276,8	316,7	1.593,5	103,8
2017	K 1*	124,3	49,6	91,1	70,6	68,4	135,0	39,6	17,9	50,3	125,8	182,8	50,7	1.006,1	241,4	1.247,4	102,7
	K 2*	196,6	30,5	171,6	68,4	141,6	168,9	69,3	17,6	51,9	121,8	190,0	65,1	1.293,4	311,6	1.605,0	104,4
	K 3*	164,3	31,5	201,5	759,1	125,7	261,9	80,8	21,4	59,2	126,0	190,4	84,1	1.406,0	372,4	1.778,4	104,4

* Procena

Tabela 4. Realna stopa rasta prema ekonomskim aktivnostima u odnosu na isti kvartal prethodne godine

Nace Rev.2		Poljoprivreda, lov, šumarstvo i ribarstvo	Vađenje rude i kamena	Prerađivačka industrija	Snabdevanje električnom energijom	Građevinarstvo	Trgovina na veliko i malo i popravka automobila i motocikla	Transport i skladištenje	Hoteli i restorani	Finansijske aktivnosti	Poslovanje nekretnima	Javna uprava	Ostale usluge	BDV u baznim cenama	Porezi minus subvencije na proizvodnju	BDP
		A	B	C	D+E	F	G	H	I	K	L	O	J+M+N+P+Q+R+S+T			
2014	K 1	-0,5	18,7	-0,4	9,5	-13,7	-0,7	-4,7	8,9	6,2	-3,5	-4,2	81,5	1,3	-5,3	0,3
	K 2	-0,8	-5,6	-3,0	-11,4	-16,0	3,5	-0,6	6,6	12,8	0,9	-3,5	5,7	-1,6	-1,8	-1,7
	K 3	2,8	-1,5	-0,8	5,4	0,9	17,6	-5,3	-8,6	5,0	-5,0	-3,9	91,1	4,4	-3,6	2,9
	K 4	1,8	3,0	-0,8	7,1	3,9	8,4	12,0	15,2	-5,9	-0,4	-8,7	68,0	3,3	1,6	3,0
2015	K 1	-5,5	-10,8	5,4	10,4	-20,5	0,8	-10,3	1,8	16,1	-0,1	-8,1	41,7	0,3	9,4	1,7
	K 2	-0,8	-1,9	4,7	19,6	20,8	2,0	22,4	5,0	10,7	0,0	-6,7	1,5	3,6	9,4	4,5
	K 3	-5,5	17,2	4,9	9,4	26,4	6,6	11,8	8,1	20,8	0,0	-10,1	-9,6	3,3	11,7	4,7
	K 4	-5,2	-0,3	4,6	9,7	26,3	3,3	0,2	-6,2	22,9	0,1	-10,0	9,5	2,5	15,5	4,9
2016	K 1	1,0	-9,2	1,3	2,6	19,7	1,9	7,2	-4,1	-3,1	-2,1	1,7	9,5	2,0	17,2	4,6
	K 2	0,6	-7,4	3,2	8,6	5,5	6,2	5,1	2,8	0,8	-2,2	1,6	-1,4	2,3	10,9	3,8
	K 3	2,2	4,4	12,2	-6,4	-2,6	2,4	2,6	1,5	5,9	2,6	0,7	-19,0	1,5	15,5	4,1
	K 4	8,9	3,0	-6,6	2,1	3,8	6,9	3,8	9,0	15,3	3,5	1,2	6,8	3,6	5,0	3,8
2017	K 1*	1,4	21,9	5,3	7,5	16,4	7,1	6,7	-0,3	10,0	6,9	-5,7	-20,6	3,0	1,6	2,7
	K 2*	1,7	23,9	-2,4	0,2	21,9	3,8	8,3	1,3	25,2	3,4	-2,2	-14,7	3,3	9,0	4,4
	K 3*	3,3	6,3	6,3	3,1	9,6	7,6	7,5	4,0	25,6	2,0	-1,7	-12,5	4,2	5,3	4,4

*Procena

Tabela 5. Kvartalni Bruto Domaći Proizvod prema rashodnom pristupu u tekućim cenama

(u milione Evra)

Period		BDP	Troškovi finalne potrošnje	Troškovi finalne potrošnje domaćinstva & i NIPUD	Troškovi finalne potrošnje Vlade	Formiranje Bruto Kapitala	Izvoz neto	Izvoz roba i usluga	Uvoz roba i usluga
		1 = 2+5+6	2 = 3+4	3	4	5	6 = 7-8	7	8
2013		5.326,7	5.333,1	4.469,2	863,9	1.470,9	(1.477,4)	1.168,1	2.645,5
2014		5.567,5	5.731,3	4.821,0	910,4	1.434,9	(1.598,7)	1.252,8	2.851,5
2015		5.807,0	5.858,0	4.964,1	893,9	1.601,3	(1.652,3)	1.274,0	2.926,2
2016		6.070,1	6.145,8	5.291,9	853,9	1.650,1	(1.725,8)	1.346,3	3.072,1
2013	K1	1.069,9	1.073,2	901,32	171,89	303,73	(307,0)	207,58	514,59
	K2	1.396,6	1.434,9	1.227,95	206,97	398,88	(437,2)	240,79	677,99
	K3	1.463,1	1.275,3	1.070,64	204,68	391,75	(204,0)	543,32	747,27
	K4	1.397,0	1.549,7	1.269,26	280,40	376,56	(529,2)	176,41	705,61
2014	K1	1.167,2	1.221,8	1.019,23	202,6	281,0	(335,6)	195,4	531,0
	K2	1.403,7	1.476,5	1.243,77	232,7	409,1	(481,9)	239,7	721,5
	K3	1.548,3	1.394,7	1.170,71	223,9	379,2	(225,5)	606,0	831,5
	K4	1.448,3	1.638,4	1.387,27	251,2	365,6	(555,7)	211,8	767,5
2015	K1	1.174,2	1.264,7	1.056,34	208,4	251,3	(341,8)	213,0	554,9
	K2	1.470,5	1.554,8	1.329,04	225,7	451,3	(535,6)	245,0	780,6
	K3	1.627,8	1.364,0	1.152,68	211,3	463,7	(199,9)	623,3	823,2
	K4	1.534,5	1.674,5	1.426,02	248,5	435,0	(574,9)	192,7	767,6
2016	K1	1.214,1	1.317,2	1.112,23	204,9	284,4	(387,5)	223,9	611,4
	K2	1.538,1	1.624,7	1.417,73	207,0	466,3	(552,9)	250,5	803,5
	K3	1.703,4	1.462,8	1.258,48	204,3	452,2	(211,7)	654,2	865,9
	K4	1.614,6	1.741,2	1.503,47	237,7	447,2	(573,7)	217,7	791,4
2017	K1*	1.247,5	1.367,6	1.177,31	190,3	313,2	(433,3)	231,5	664,7
	K2*	1.590,0	1.599,4	1.386,47	212,9	549,4	(558,7)	297,4	856,1
	K3*	1.784,7	1.381,1	1.177,27	203,9	492,8	(89,2)	872,0	961,2

*Procena

Tabela 6. Kvartalni Bruto Domaći Proizvod prema rashodnom pristupu u stalnim cenama

(u milione Evra)

Period		BDP	Troškovi finalne potrošnje	Troškovi finalne potrošnje domaćinstva & i NIPUD	Troškovi finalne potrošnje Vlade	Formiranje Bruto Kapitala	Izvoz neto	Izvoz roba i usluga	Uvoz roba i usluga	U % u poređenju sa periodom prethodne godine
		1 = 2+5+6	2 = 3+4	3	4	5	6 = 7-8	7	8	9
2013		5.232,8	5.437,8	4.568,2	869,6	1.460,2	(1.665,2)	944,7	2.609,9	103,4
2014		5.391,7	5.742,6	4.900,3	842,3	1.397,9	(1.748,8)	1.081,9	2.830,7	101,2
2015		5.795,5	5.994,2	5.143,0	851,2	1.596,5	(1.795,2)	1.119,1	2.914,3	104,1
2016*		6.043,4	6.131,5	5.293,7	837,8	1.721,3	(1.809,5)	1.304,3	3.113,8	104,1
2013	K1	1.076,4	1.124,3	952,70	171,6	284,6	(332,5)	172,5	505,0	109,8
	K2	1.404,9	1.481,6	1.272,80	208,8	391,7	(468,4)	202,1	670,6	106,5
	K3	1.358,4	1.272,9	1.062,52	210,4	404,8	(319,4)	417,7	737,0	102,1
	K4	1.393,2	1.559,0	1.280,19	278,8	379,1	(544,9)	152,4	697,3	97,4
2014	K1	1.080,8	1.155,7	986,78	168,9	276,9	(351,9)	172,2	524,1	101,0
	K2	1.384,9	1.503,5	1.291,15	212,3	394,3	(512,9)	210,1	723,0	99,2
	K3	1.464,6	1.403,1	1.198,60	204,5	371,2	(309,7)	512,2	821,9	100,1
	K4	1.461,5	1.680,3	1.423,73	256,5	355,5	(574,3)	187,5	761,8	104,6
2015	K1	1.187,5	1.301,0	1.114,49	186,5	252,7	(366,2)	189,0	555,2	101,7
	K2	1.467,5	1.580,6	1.357,03	223,5	444,1	(557,3)	218,4	775,7	104,5
	K3	1.621,8	1.426,7	1.224,07	202,6	473,5	(278,4)	539,0	817,3	104,7
	K4	1.518,8	1.686,0	1.447,43	238,6	426,2	(593,4)	172,7	766,1	104,9
2016	K1	1.228,6	1.322,5	1.121,45	201,0	310,9	(404,7)	223,3	628,0	104,6
	K2	1.526,3	1.611,5	1.411,74	199,7	487,5	(572,7)	247,8	820,5	103,8
	K3	1.695,0	1.485,8	1.286,20	199,6	467,3	(258,1)	619,1	877,2	104,1
	K4	1.593,5	1.711,8	1.474,30	237,5	455,6	(573,9)	214,1	788,0	103,8
2017	K1*	1.247,4	1.335,2	1.145,96	189,3	323,5	(411,3)	232,7	644,0	102,7
	K2*	1.605,0	1.595,4	1.384,59	210,8	546,5	(536,9)	293,0	829,8	104,4
	K3*	1.778,4	1.363,8	1.162,21	201,5	492,2	(77,6)	846,5	924,0	104,4

* Procena

Tabela 7. Realna stopa rasta prema rashodnom pristupu u odnosu na isti kvartal prethodne godine

(%)

Period		BDP	Troškovi finalne potrošnje	Troškovi finalne potrošnje domaćinstva & i NIPUD	Troškovi finalne potrošnje Vlade	Formiranje Bruto Kapitala	Izvoz neto	Izvoz roba i usluga	Uvoz roba i usluga
2014	K1	1,0	7,7	9,5	-1,7	-8,8	14,6	-17,1	1,8
	K2	-0,8	4,8	5,1	2,6	-1,2	17,3	-12,7	6,6
	K3	0,1	10,0	12,0	-0,1	-5,2	51,9	-5,7	10,0
	K4	4,6	8,4	12,2	-8,5	-5,6	8,5	6,3	8,0
2015	K1	1,7	6,5	9,3	-7,9	-10,1	9,1	-3,3	4,6
	K2	4,5	7,1	9,1	-3,9	8,6	15,6	-8,9	7,5
	K3	4,7	2,3	4,6	-9,5	24,9	23,4	-11,1	-1,7
	K4	4,9	2,9	4,3	-5,0	16,6	6,8	-18,5	-0,2
2016	K1	4,6	4,6	6,2	-3,5	23,7	18,4	4,8	13,2
	K2	3,8	3,6	6,2	-11,5	8,0	6,9	1,1	5,1
	K3	4,1	8,9	11,6	-5,5	0,8	29,1	-0,7	6,6
	K4	3,8	2,2	3,4	-4,4	4,8	-0,2	11,1	2,7
2017	K1*	3,6	1,4	3,0	-7,6	13,8	6,2	3,9	5,3
	K2*	4,4	-1,8	-2,3	1,8	17,2	-2,9	16,9	3,3
	K3*	4,4	-6,8	-7,6	-1,3	8,8	-63,4	29,4	6,7

*Procena

Metodološka objašnjenja

1. Pokrivenost

Procene obuhvataju sve aktivnosti u okviru koncepta Evropskog Sistema Računa (ESA 2010).

2. Korišćeni izvori podataka

2.1 Izvori statističkih podataka

Kratkoročni pokazatelji u ASK:

- Indeks proizvođačkih cena (IPC) kvartalno za rudnike, proizvodnju električne energije, gasa i snabdevanje vodom;
- Harmonizovani Indeks Potrošačkih Cena (HIPC) , procenjen na nivou od 4 cifre COICOP-a:
- Indeks cena poljoprivrednih inputa.
- Indeks cena poljoprivredne proizvodnje.
- Podaci o spoljnoj trgovini: uvoz i izvoz roba:
- Statistike ugostiteljstva (broj posetilaca i broj noćenja)
- Statistika energije
- Podaci iz Ankete o Radnoj Snazi.

2.2 Izvori administrativnih podataka

Izvori mesečnih i kvartalnih administrativnih podataka korišćenih za procenu kvartalnog BDP-a su:

- Mesečni podaci nefinansijskih jedinica dobijeni iz Poreske Uprave Kosova (mesečni podaci o prometu, plate, doprinosi za socijalno osiguranje, broj zaposlenih, kupovine i troškovi).
- Prihodi i rashodi Vlade na mesečnom nivou;
- Finansijski izveštaji Centralne Banke , komercijalnih banaka i osiguravajućih kompanija ;
- Podaci o mesečnom nivou platnog bilansa, razrađeni u Centralnoj Banci.

3. Metoda procene

Kvartalni Nacionalni Računi koriste iste principe, definicije i strukturu kao i godišnji računi.

4. Prikazivanje podataka

Prikazani ključni podaci i kategorije su usklađeni prema usklađenim konceptima i terminologiji ESA 2010. Podaci prema aktivnostima su prikazani prema statističkoj klasifikaciji Ekonomskih Aktivnosti Evropske Unije (NACE Rev. 2) .

Kvartalni podaci su prikazani u tabelama u nastavku u tekućim cenama, i kao merenje obima u cenama prethodne godine.

5. Definicije i objašnjenja

Bruto Domaći Proizvod prema proizvodnom pristupu je jednak dodatoj vrednosti po aktivnostima u baznim cenama, povećan za poreze na proizvode i smanjen za vrednost subvencije na proizvode. Na ovaj način Bruto Domaći Proizvod jednak je zbiru dodate vrednosti u baznim cenama svih proizvodnih jedinica odgovarajuće zemlje (rezidentne) i neto poreza na proizvode (Porezi minus subvencije na proizvode).

Dodatna vrednost u baznim cenama je jednaka outputu u baznim cenama, umanjena za međufaznu potrošnju u cenama kupovine.

Agencija za Statistike Kosova

Kratak opis

Agencija Statistike Kosova je profesionalna institucija koja se bavi prikupljanjem, obradom i objavljivanjem službenih podataka statistika. Kao takav deluje od 1948.godine i prošao je kroz nekoliko istorijskih faza, strukturiran prema državnom uređenju tog vremena.

Dana 2. avgusta 1999, Agencija je nastavila svoj profesionalni rad (posle 9 godina prekida svih statističkih serija na štetu interesa Kosova), kao nezavisna institucija u okviru Ministarstva za državnu upravu. Od datum 12.12.2011 ove Agencije posluje u okviru Vlade Kosova. Kancelarija se finansira od Konsolidovanog budžeta Kosova, ali i od donatora za posebne projekte i tehničku profesionalnu podršku.

Agencija Statistike Kosova deluje na osnovu Zakona br.04/L-036, koji je stupio na snagu 12.12.2011. Program Zvanične Statistike, 2013/2017 je na implementaciji za razvoj statističkog sistema u korelaciji sa statistikama Evropske unije (EUROSTAT-a).

Agencija Statistike Kosova ima sledeću organizacionu strukturu: *Departmane za proizvodnju statistika (Departman za ekonomske statistike i nacionalnih računa, Departman za statistiku stanovništva, Departman poljoprivrede i životne sredine i Departman za socijalne statistike. **Departmani podrške**; Departman za metodologiju i informatičku tehnologiju, Departman za politike, planiranja, kordinacije i komunikacije, Departman popis i istraživanje i Departman administracije. U okviru Agencije takođe su obrazovana i **Regionalne kancelarije** su u Đakovici, Gnjilanu, Mitrovici, Peći, Prizrenu, Prištini i Uroševcu.*

Broj zaposlenih i budžet još su ograničeni. Ukupno zaposleni su 143 radnika, od njih 98 (68.5%) u sedištu Agencije, dok u Regionalnim Kancelarijama 45 (31.5%). Agencija ima sledeću kvalifikacionu strukturu: 61.7% sa visokom obrazovanjem, 15.4% sa višim obrazovanju i 17.5% sa srednjen obrazovanjem.

Mi imamo profesionalnu i tehničku saradnju sa svim ministarstvima Vlade Kosova, a posebno sa Ministarstvom ekonomije i finansija, Centralnom bankom Kosova, sa međunarodnim institucijama, EUROSTAT-om, Međunarodnim monetarnim fondom, Svetskom bankom, SIDA iz Švedske, DFID-om, UNFPA, UNDP, UNIVEF i sa statistikama zemalja u regionu.

Agencija Statistike Kosova skoro u potpunosti pokriva teritoriju Republike Kosova, na osnovu strukture statističkih krugova, kao osnovna i jedina jedinica na nivou zemlje. Sva istraživanja sprovedena na terenu koriste uzorke koji pokrivaju ove popisne statističke krugove ali, i metodologiju skladu sa međunarodnim preporukama. Tokom prikupljanja statističkih podataka i izveštaja od izveštajnih jedinica angažuju se: stručnjaci, tehničari, administratori, građani mesnih kancelarija, terenski popisivači regionalnih kancelarija.

U 2011.godini uspešno je sproveden projekat Popisa Stanovništva, Domaćinstava i Stanova, dok u 2014.godini je takođe uspešno je sproveden Popis Poljoprivrede.Podaci dobijeni iz ovih popisa će imati važnu ulogu u izradu razvojnih politika.

Misija agencije; da zadovolji potrebe korisnika sa kvalitetnim, blagovremenim i objektivnim statističkim podacima, u vremenu i prostoru, tako da korisnici imaju pouzdane osnovne redovne preglede u interesu planiranja i razvoja tokom izrade projekata na opštinskom nivou i nivou zemlje. Da podrži vladine institucije, naučne institute, i akademiju, poslovna preduzeća kao i samostalne istraživače u cilju obezbeđivanja odgovarajućih informacija donosiocima odluka i drugim korisnicima na Kosovu.

- **Adresa:** **AGENCIJA ZA STATISTIKE KOSOVA**,
Ul. "Zenel Salihu", br. 4, 10000 Priština
- **Telefon:** +381 (0) 38 200 31 129
Izvršni direktor: +381 (0) 38 200 31 112
- **Fax:** +381 (0) 38 235 033
- **E-mail:** infoask@rks-gov.net
- **Veb-stranica:** <http://ask.rks-gov.net/>