



THE
WORLD
BANK



AGJENCIA E STATISTIKAVE TE KOSOVES
AGENCIJA ZA STATISTIKE KOSOVA
KOSOVO AGENCY OF STATISTICS

POTROŠAČKO SIROMAŠTVO U REPUBLICI KOSOVO U 2010

Decembar 2012

Svetska Banka
Region Evrope i Centralne Azije
Jedinica za smanjenje siromaštva i
ekonomsko upravljanje

www.worldbank.org

Agencija za Statistiku Kosova
Odeljenje za Socijalnu Statistiku
Sektor životnog standarda

www.esk.rks-gov.net

KONCEPTI I DEFINICIJE

Ovaj izveštaj se fokusira na *potpuno siromaštvo*, poredeći životni standard sa pragom siromaštva koji je bio fiksiran u realnim uslovima tokom vremena. Granica siromaštva je ažurirana vremenom kako bi se uračunale promene u cenama.

Potrošnja je uzeta kao mera pojedinačnog blagostanja. Potrošnja u domaćinstvu je računata kao ukupna vrednost troškova za hranu i stvari koji nisu hrana, što je zabeleženo u Anketi o Budžetu Domacinstava (ABD), nacionalno reprezentativno istraživanje koje se sprovodi svake godine, uključujući ubačene vrednosti za bilo koji kućni proizvod koji se konzumira u domaćinstvu. Kako bi nastavili sa starom praksom na Kosovu, troškovi za stvari dugog roka trajanja kao i zakupa su isključeni kao potrošačke mere.

Stvarni iznos potrošnje jednog domaćinstva zavisi od veličine i demografskog sastava domaćinstva. Stoga je potrošnja u jednom domaćinstvu podeljena po broju odraslih i ekvivalentna je meri blagostanja, što je potrošnja po odrasloj osobi izražena u evrima po cenama iz 2010 godine (2009 cijene za 2009 procjena).

Dve granice siromaštva su korišćene u analizi, granica siromaštva koja se smatra adekvatnom da ispuni osnovne potrebe i granica ekstremnog siromaštva. Obe granice siromaštva su bazirane na granicama siromaštva koje su proračunate za ranije procene siromaštva (Svetska banka 2005). Nakon usklađivanja sa inflacijom, granica siromaštva je potrošnja od 1,61€ po odrasloj osobi dnevno dok je granica ekstremnog siromaštva potrošnja od 1,07 € po odrasloj osobi dnevno za 2010 i 1,55 € i 1,02 € za 2009.

Dva merenja potrošačkog siromaštva korišćena u ovom izveštaju su stopa siromaštva po glavi stanovnika i raskorak siromaštva. Stopa siromaštva po glavi stanovnika meri koliko su ljudi siromašni, i prosto je procenat populacije čija je potrošnja po odrasloj osobi manja od granice siromaštva. Raskorak siromaštva meri ne samo koliko su ljudi siromašni, već i dubinu siromaštva među siromašnima, i prema tome može da otkrije promene u blagostanju koje se događaju ispod granice siromaštva, kao kad domaćinstva postaju manje siromašna ali ne dovoljno da bi prešla granicu siromaštva.

Za ABD za 2009 i 2010 godinu korišćen je novi master uzorak koji je napravljen 2008 i stoga su podaci za ove dve godine poredivi.

Za dodatne informacije molimo vas da kontaktirate:

T: +381 38 200 31 143

E: eskinfo@rks-gov.net

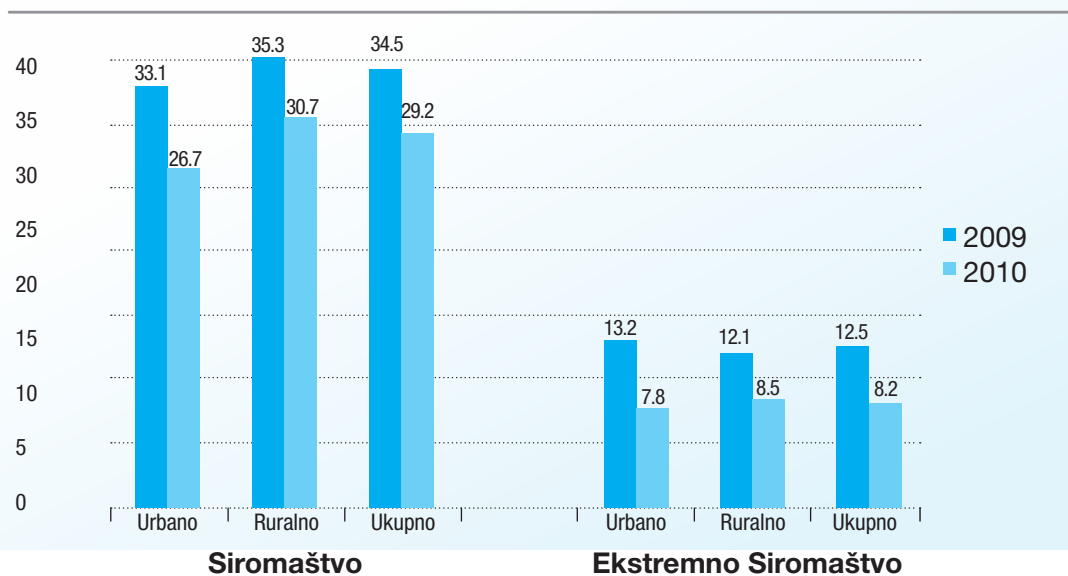
Izdavač:

Agencija za Statistiku Kosova

Zenel Salihu Ulica, Br. 4 Priština, Kosovo

Slika 1: Siromaštvo i ekstremno siromaštvo po glavi stanovnika po lokacijama (%) 2009-2010

Poreklo: ABD 2009-2010



Slika 2: Pokazatelj odnosa potpunog i ekstremnog siromaštva (%) 2009-2010

Poreklo: ABD 2009-2010

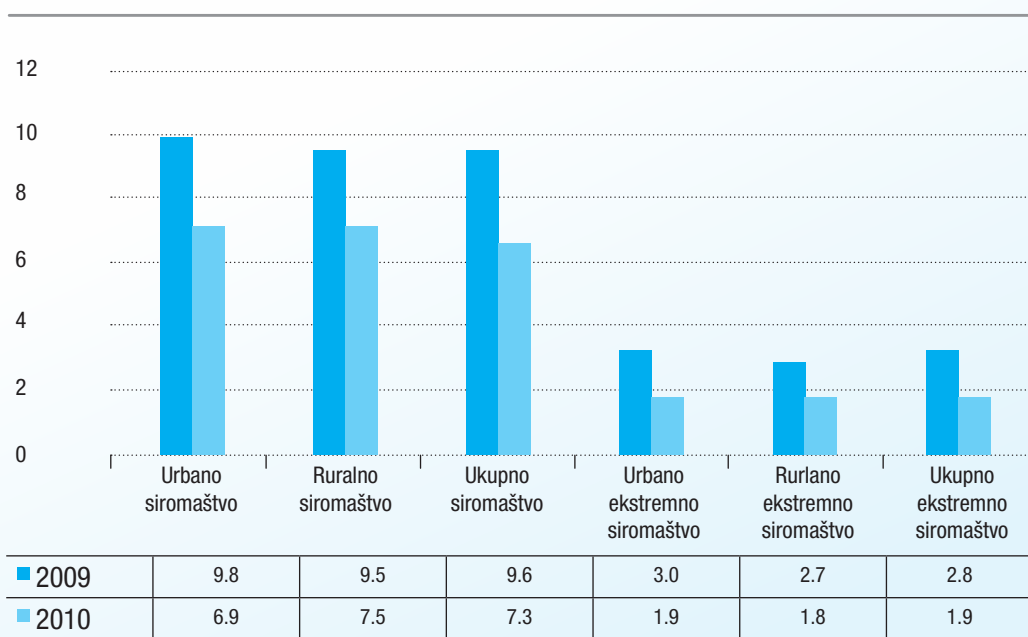


Tabela 1: Podela siromašnih po lokacijama (%), 2009-2010

Poreklo: ABD 2009-2010

Lokacija	Podela stanovništva			Podela siromašnih			Podela ekstremno siromašnih		
	2009	2010	razlika	2009	2010	razlika	2009	2010	razlika
Urbano	37.1	37.4	0.2	35.6	34.2	-1.4	39.1	35.4	-3.7
Ruralno	62.9	62.6	-0.2	64.4	65.8	1.4	60.9	64.6	3.7
Ukupno	100.0	100.0	0.0	100.0	100.0	0.0	100.0	100.0	0.0

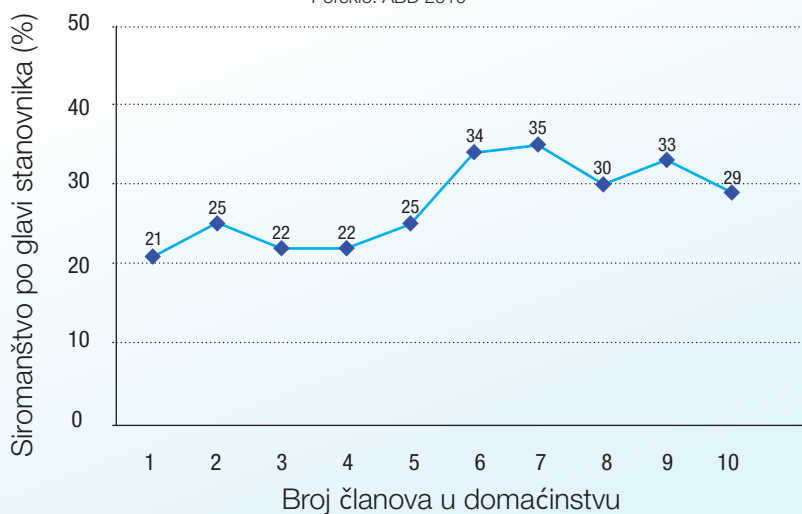
Tabela 2: Gini koeficijent (%), 2009-2010

Poreklo: ABD 2009-2010

Lokacija	2009	2010
Urbano	33.9	31.1
Ruralno	27.2	27.1
Ukupno	30.2	29.0

Slika 3: Učestalost siromaštva po veličini domaćinstva (%) 2010

Poreklo: ABD 2010



Slika 4: Podela siromaštva po veličini domaćinstva (%) 2010

Poreklo: ABD 2010

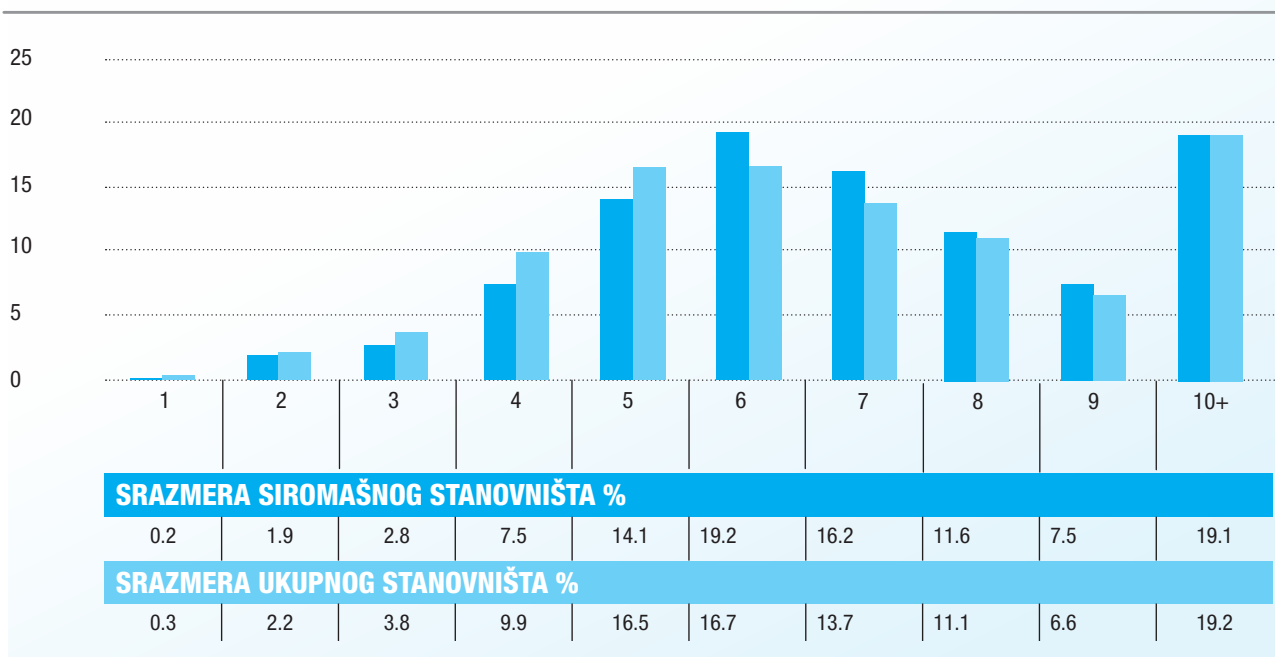


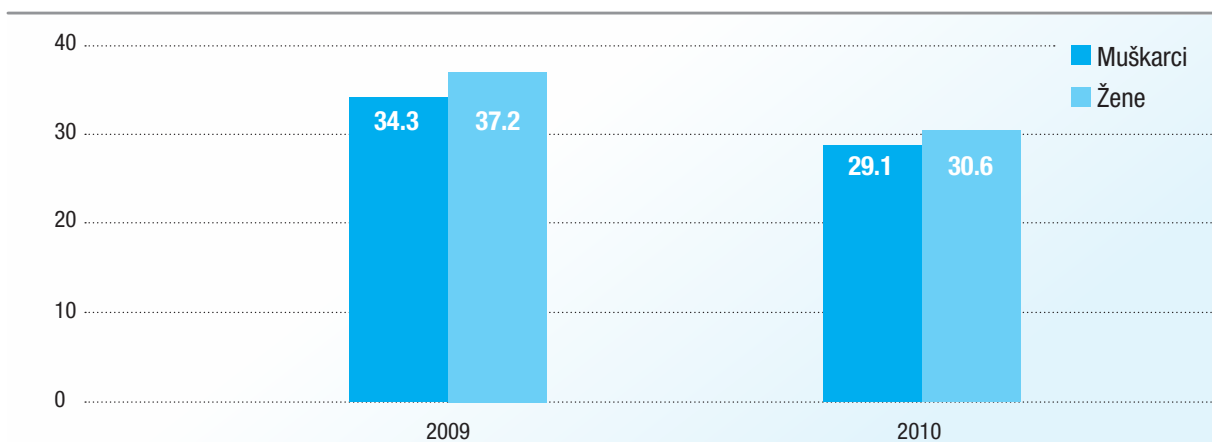
Tabela 3: Siromaštvo po glavi stanovnika i podela siromašnih po glavnom izvoru prihoda u domaćinstvu (%) 2009-2010

Poreklo: ABD 2009-2010

Izvoru prihoda u domaćinstvu	Siromaštvo po glavi stanovnika		Podela siromašnih		Podela stanovništva	
	2009	2010	2009	2010	2009	2010
Plate i primanja u javnom sektoru	23.7	19.7	17.3	17.5	25.2	25.9
Plate i primanja u privatnom sektoru	36.4	28.5	20.7	21.9	19.6	22.4
Poljoprivreda	36.3	38.5	8.2	9.8	7.7	7.4
Rad na dnevnicu	55.2	43.5	17.5	13.5	10.9	9.1
Ostali kućni poslovi	20.6	16.1	8.7	8.5	14.5	15.5
Penzije	43.4	43.6	7.6	8.6	6.1	5.8
Primanja iz inostranstva	21.9	24.2	5.5	6.5	8.6	7.9
Ostala primanja	32.9	38.3	0.3	0.6	0.3	0.5
Socijalna pomoć	83.1	73.0	12.6	10.9	5.2	4.4
Ostalo	32.5	46.8	1.6	2.2	1.7	1.3
Ukupno	34.5	29.2	100.0	100.0	100.0	100.0

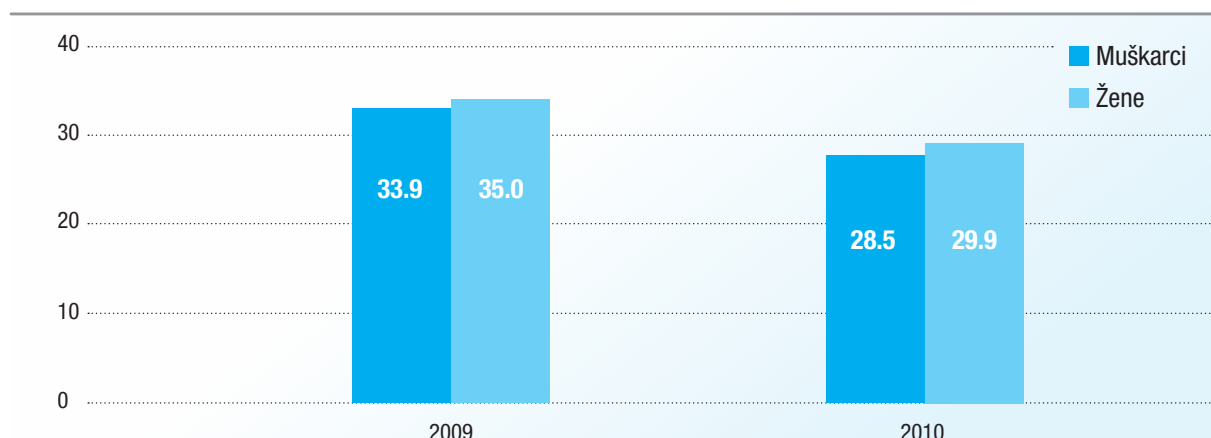
Slika 5: Siromaštvo po polu nosioca domaćinstva (%) 2009-2010

Poreklo: ABD 2009-2010



Slika 6: Siromaštvo po individualno polu (%) 2009-2010

Poreklo: ABD 2009-2010



Slika 7: Stopa siromaštva po glavi stanovnika i podela siromašnih po najvišoj završenoj školi (15 godina i stariji) (%) 2010

Poreklo: ABD 2010

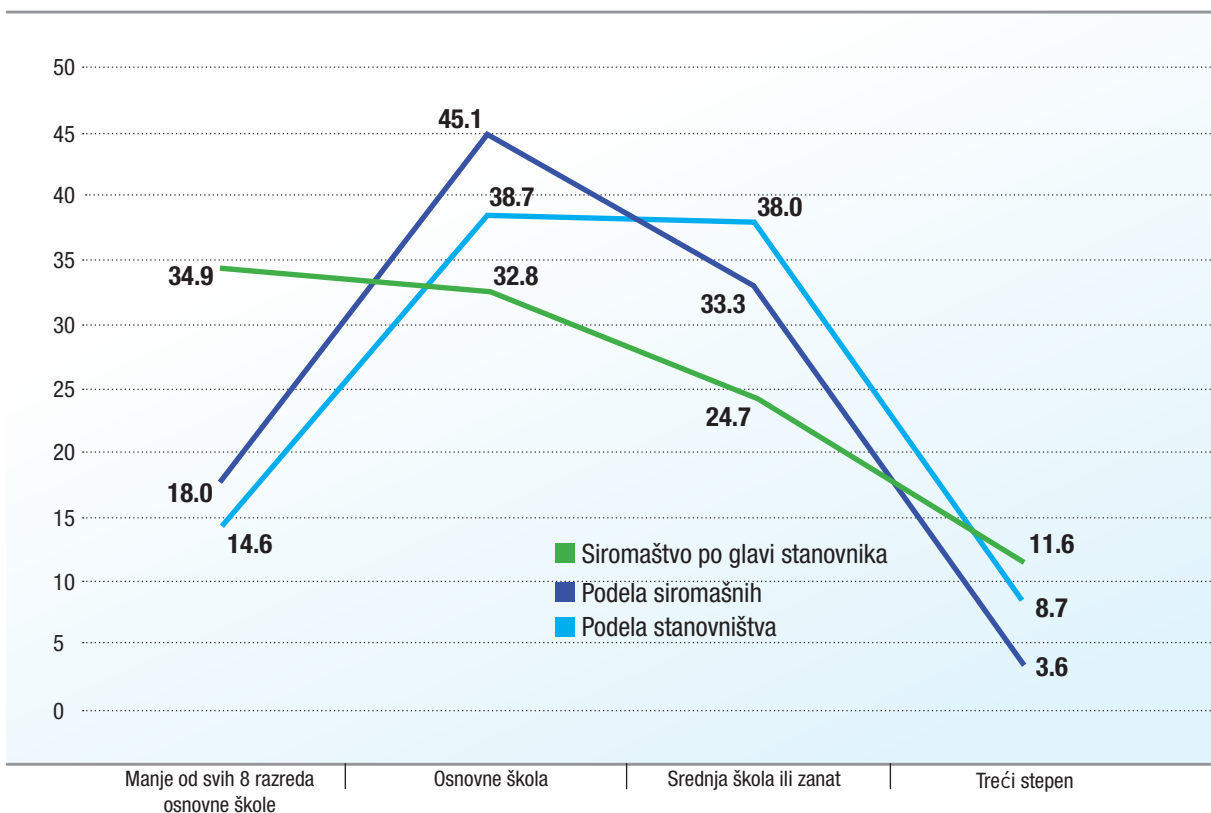


Tabela 4: Učestalost siromaštva i podela siromašnih na osnovu pojedinačnih glavnih aktivnosti (15 godina i stariji) (%) 2009-2010

Poreklo: ABD 2009-2010

Glavnih aktivnosti	Stopa siromaštva po glavi stanovnika		Podela siromašnih		Podela stanovništva	
	2009	2010	2009	2010	2009	2010
Poslodavac	6.9	7.6	0.2	0.2	0.8	0.6
Zaposlen sa platom	20.6	17.0	10.1	10.6	16.2	17.6
Živi od poljoprivrede	33.0	31.5	3.4	3.3	3.3	3.0
Rad na dnevnicu	50.1	40.4	6.1	4.4	4.0	3.1
Ostala samozaposlenja	20.1	15.6	2.0	2.2	3.3	4.0
Neplaćeni rad u porodici	15.9	22.7	0.4	0.7	0.8	0.8
Đak/student	32.3	28.9	16.2	16.8	16.5	16.4
Penzionisan ili nesposoban	32.4	28.1	11.8	11.7	11.9	11.7
Nezaposlen	39.0	33.9	29.7	29.0	25.0	24.1
Gazda	35.8	31.4	18.8	20.5	17.2	18.4
Ostalo	48.1	66.4	1.5	0.6	1.0	0.2
Ukupno	32.9	28.2	100.0	100.0	100.0	100.0



**THE
WORLD
BANK**



ask

AGJENCIA E STATISTIKAVE TE KOSOVES
AGENCIJA ZA STATISTIKE KOSOVA
KOSOVO AGENCY OF STATISTICS

POTROŠAČKO SIROMAŠTVO U REPUBLICI KOSOVO U 2010

Decembar 2012