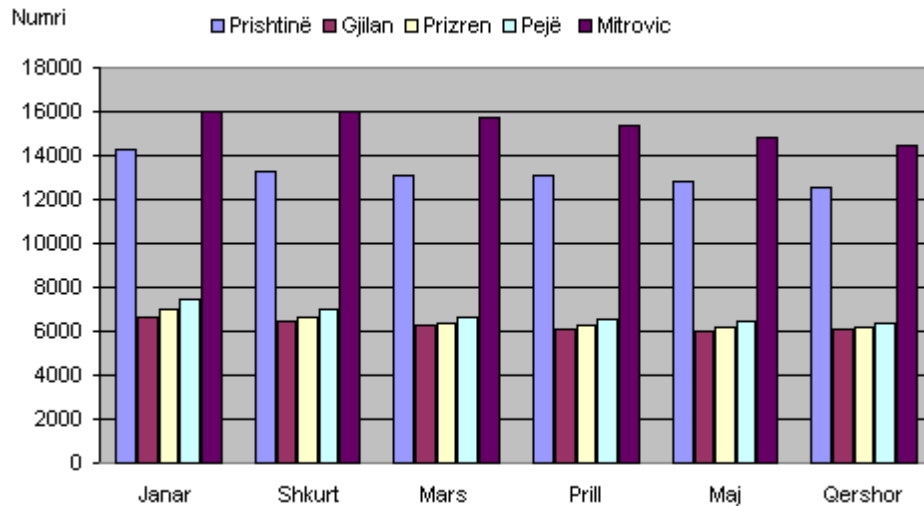


Tabela 1 Numri i familjeve që marrin asistencë sociale ,sipas regjioneve në vitin 2004

Muajt	Regjionet				
	Prishtinë	Gjilan	Prizren	Pejë	Mitrovic
Janar	14 274	6 645	6 972	7 418	16 026
Shkurt	13 299	6 465	6 674	7 010	15 977
Mars	13 113	6 300	6 347	6 674	15 756
Prill	13 050	6 061	6 268	6 559	15 363
Maj	12 800	5 991	6 215	6 437	14 827
Qershor	12 583	6 131	6 215	6 374	14 486

Figura 1 Tabela e familjeve që marrin asistencë sociale në 2004

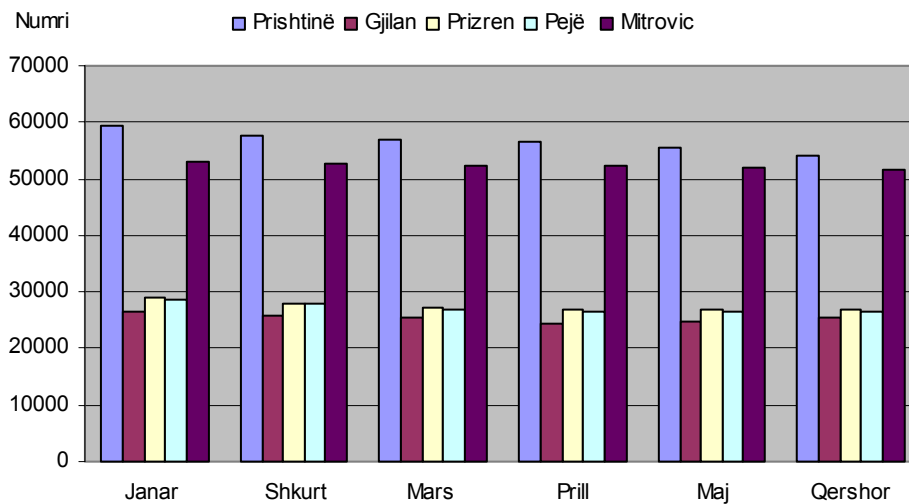


Nga tabela e lartshenuar shifet se numri më i madh i familjeve që marrin asistencë sociale në gjashtëmujorin e parë është në regjionin e Mitrovicës ,me 16 026 familje.

Tabela 2 Numri i anëtarve të familjeve që marrin asistencë sociale sipas regjioneve në vitin 2004

Muajt	Regjionet				
	Prishtinë	Gjilan	Prizren	Pejë	Mitrovic
Janar	59554	26367	28906	28608	52892
Shkurt	57710	25859	27967	27784	52673
Mars	56979	25415	27196	27037	52292
Prill	56702	24441	27042	26663	52437
Maj	55419	24833	27039	26520	51996
Qershor	54082	25387	27034	26400	51456

Figura 2 Numri i anëtarve të familjeve që marrin asistencë sociale në 2004



Nga tabela e lartëshenuar shifet se numri më i madh i anëtarve të familjeve që marrin asistencë sociale është në regjionin e Prishtinës me 57 710 anëtar të familjeve.

Tabela 3 Numri i familjeve dhe anëtarve të familjeve që marrin asistenc sociale në 2004

Muajt	Numri i familjeve	Numri i anëtarve të familjeve
Janar	51 335	196 327
Shkurt	49 425	191 993
Mars	48 190	188 919
Prill	47 301	187 285
Maj	46 269	185 807
Qershor	45 789	184 359

Figura 3 Numri i anëtarve dhe familjeve që marrin asistenc sociale në 2004

