

Hyrje

Ky raport statistikor përmban statistikat për asistencën sociale.

Burim i të dhënave është Ministria e Punës dhe Mirëqenies Sociale.

Personi kontaktues në zyrën e Entit Statistikor (ESK) është Flutura Shosholli ,
Tel 038 235 111 lokali 136

Statistikat për shfrytëzuesit e asistencës sociale në vitin 2003.

Përmbajtja;

Numri i familjeve që marrin asistencë sociale sipas regjioneve dhe muajve në vitin 2003.

Numri i anëtarve të familjeve që marrin asistencë sociale sipas regjioneve dhe muajve në vitin 2003

Numri i familjeve dhe anëtarve të familjeve që marrin asistencë sociale në vitin 2003.

Tabela 1 Numri i familjeve që marrin asistencë sociale sipas regjioneve dhe muajve në vitin 2003

Muajt	Regjionet					Gjithsej
	Prishtinë	Gjilan	Prizren	Pejë	Mitrovic	
Janar	13 698	6 719	6 934	7 374	15 998	50 723
Shkurt	13 784	6 822	6 948	7 406	16 147	51 107
Mars	13 717	6 793	6 979	7 390	15 965	50 844
Prill	13 855	6 675	7 042	7 484	15 968	51 025
Maj	13 769	6 626	7 091	7 553	15 681	50 720
Qershor	13 968	6 731	7 052	7 470	15 722	50 943
Korrik	13 985	6 096	6 965	7 411	15 483	49 940
Gusht	13 983	6 553	6 914	7 307	15 464	50 221
Shtator	13 893	6 449	6 922	7 085	15 384	49 733
Tetor	14 032	6 492	7 273	6 918	15 586	50 301
Nëntor	14 219	6 659	7 413	7 002	16 049	51 342
Dhjetor	14 445	6 734	7 535	7 005	16 072	51 791

Nga tabela numër 1 shihet se numri i familjeve që marrin asistencë sociale është më i madh në Dhjetorë.

Figura 1
Numri i familjeve që marrin asistencë sociale sipas regjioneve dhe muajve në vitin 2003.

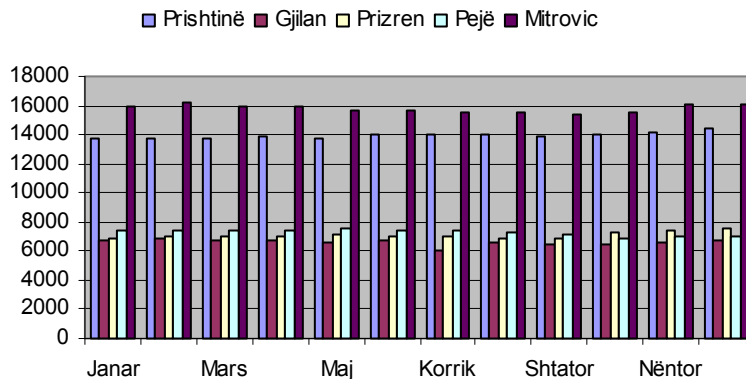
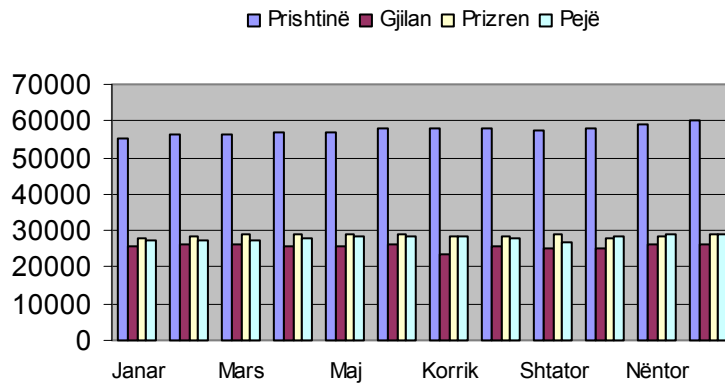


Tabela 2 Numri i anëtarve të familjeve që marrin asistencë sociale sipas regjioneve dhe muajve në vitin 2003.

Muajt	Regjionet					Gjithsej
	Prishtinë	Gjilan	Prizren	Pejë	Mitrovic	
Janar	55 316	25 464	27 942	27 141	50 290	186 153
Shkurt	56 255	25 997	28 245	27 402	51 730	189 629
Mars	56 228	26 016	28 818	27 402	51 677	190 141
Prill	56 959	25 447	29 223	27 953	51 977	191 559
Maj	56 794	25 673	29 177	28 352	51 613	191 609
Qershor	57 732	26 265	28 923	28 246	51 641	192 807
Korrik	57 973	23 275	28 565	28 236	50 919	188 968
Gusht	57 932	25 524	28 385	27 862	50 800	190 503
Shtator	57 577	25 048	29 039	26 554	52 247	190 465
Tetor	58 113	25 254	27 926	28 503	50 935	190 731
Nëntor	58 978	26 010	28 519	28 823	52 704	195 034
Dhjetor	59 987	26 428	29 047	28 911	52 818	197 191

Figura 2
Numri i anëtarve të familjeve që marrin asistencë sociale sipas regjioneve dhe muajve në vitin 2003.



Në Dhjetorë të vitit 2003 ishin 197 191 anëtar të familjeve që marrin asistencë sociale.

Tabela 3 Numri i familjeve dhe anëtarve të familjeve që marrin asistencë sociale sipas muajve dhe regjioneve në vitin 2003.

Muajt	Numri i familjeve	Numri i anëtarve të familjeve
Janar	50 723	186 153
Shkurt	51 107	189 629
Mars	50 844	190 141
Prill	51 024	191 559
Maj	50 720	191 609
Qershor	50 943	192 807
Korrik	42 975	188 968
Gusht	50 221	190 503
Shtator	49 733	190 465
Tetor	50 301	190 731
Nëntor	51 342	195 034
Dhjetor	51 791	197 191

Figura 3
Numri i familjeve dhe anëtarve të familjeve që marrin asistencë sociale sipas muajve dhe regjioneve në vitin 2003.

